

Status for kartlegging av skjellsand og israndavsetninger

Liv Plassen

Status for prosjektet "Marin Kartlegging Rogaland", Fylkesmannen i Rogaland 05.11.2012

Status for kartlegging i Rogaland

Ressurskartlegging av skjellsand på 1990-talet basert på prøver og seismikk
-Resultat i NGU-Rapportar

181 grabbprøver for skjellsandkartlegging tatt i august 2012, i kommunene
Klepp, Sola, Randaberg, Rennesøy, Karmøy og Haugesund

Israndavsetningar basert på tidlegare kartlegging og publikasjonar, samt
nye dybdedata i enkelte område

Resultat på www.mareano.no og www.ngu.no





Norges geologiske undersøkelse (NGU)

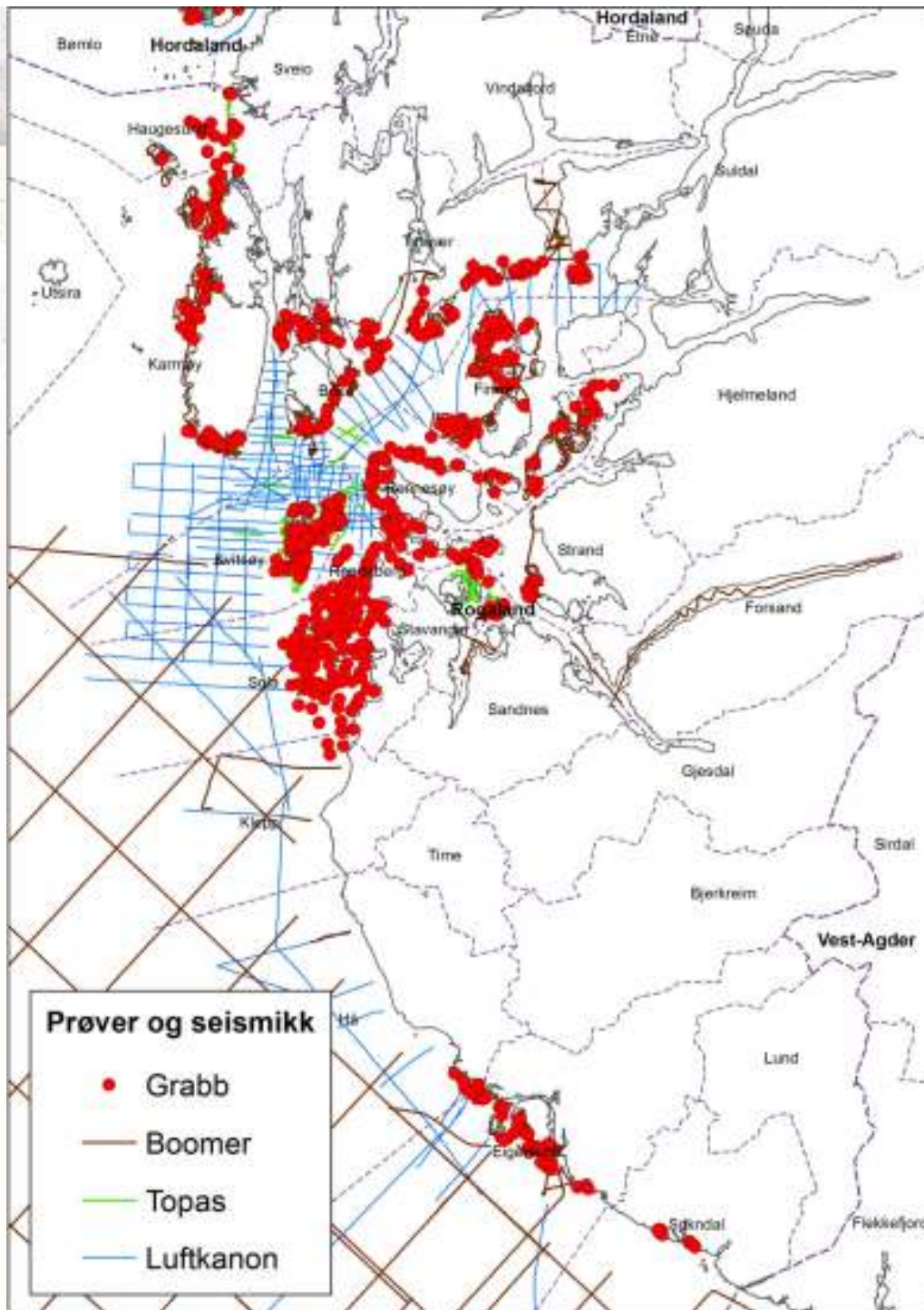
22. august

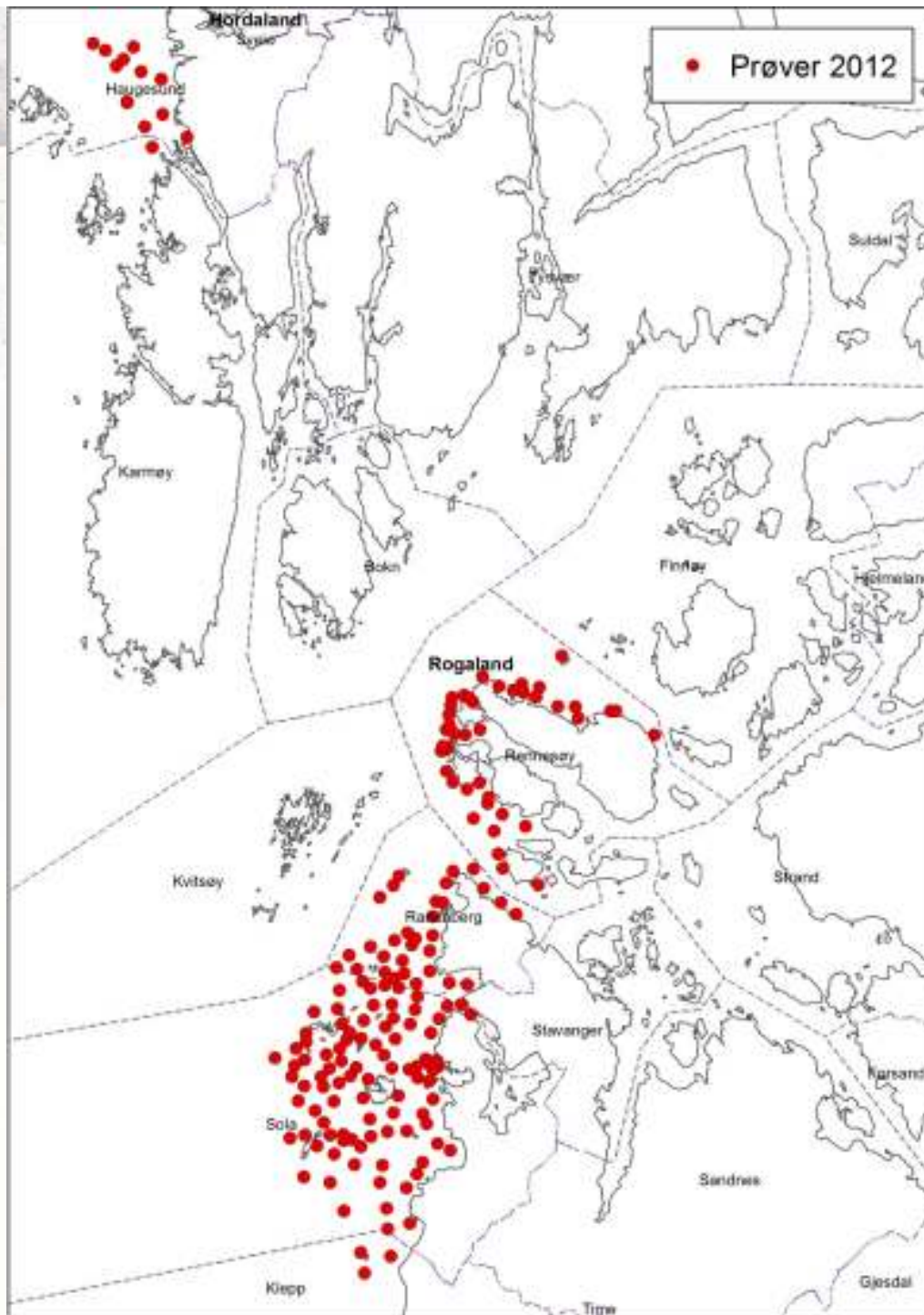
NGU driver feltarbeid både på land og til vanns. Om noen timer kaster forskningskuta vår "Seisma" loss i Stavanger havn og starter et åtte dager langt tokt langs kysten av Rogaland. Maringeolog Liv Plassen og mannskapet om bord skal gjøre kartlegging av skjellsand. Skjellsand er en type sand som består av knust skjell, og på grunn av det høye kalkinnholdet brukes den blant annet til kalking i jordbruket og som kalkkilde til høns. - Nå gleder vi oss til å komme i gang på sjøen og bli kjent med havbunnen her, sier Liv Plassen.

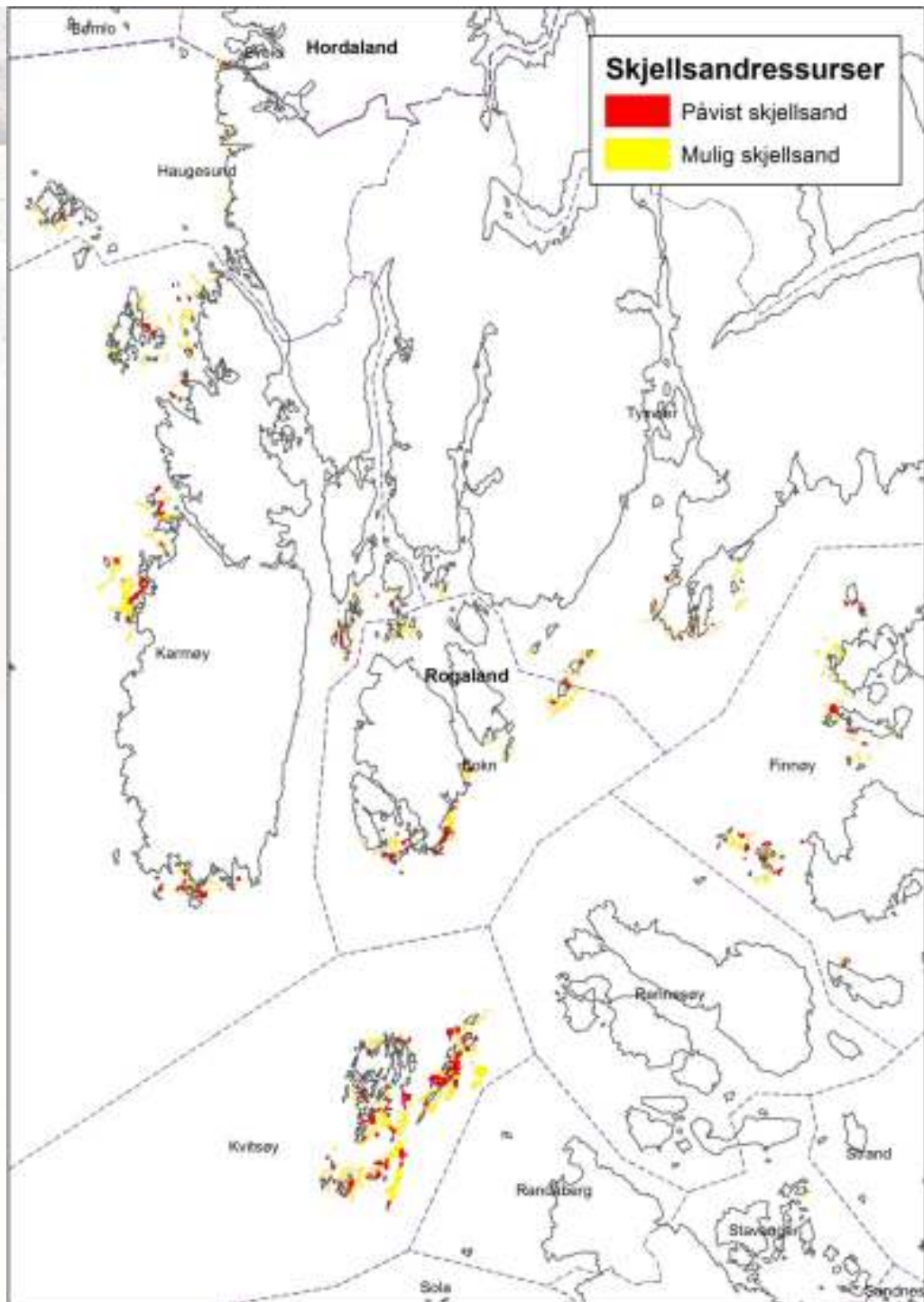
Jaime Luis da Silva, Marianne Engdal, Geologiens Dag og 5 andre liker dette.

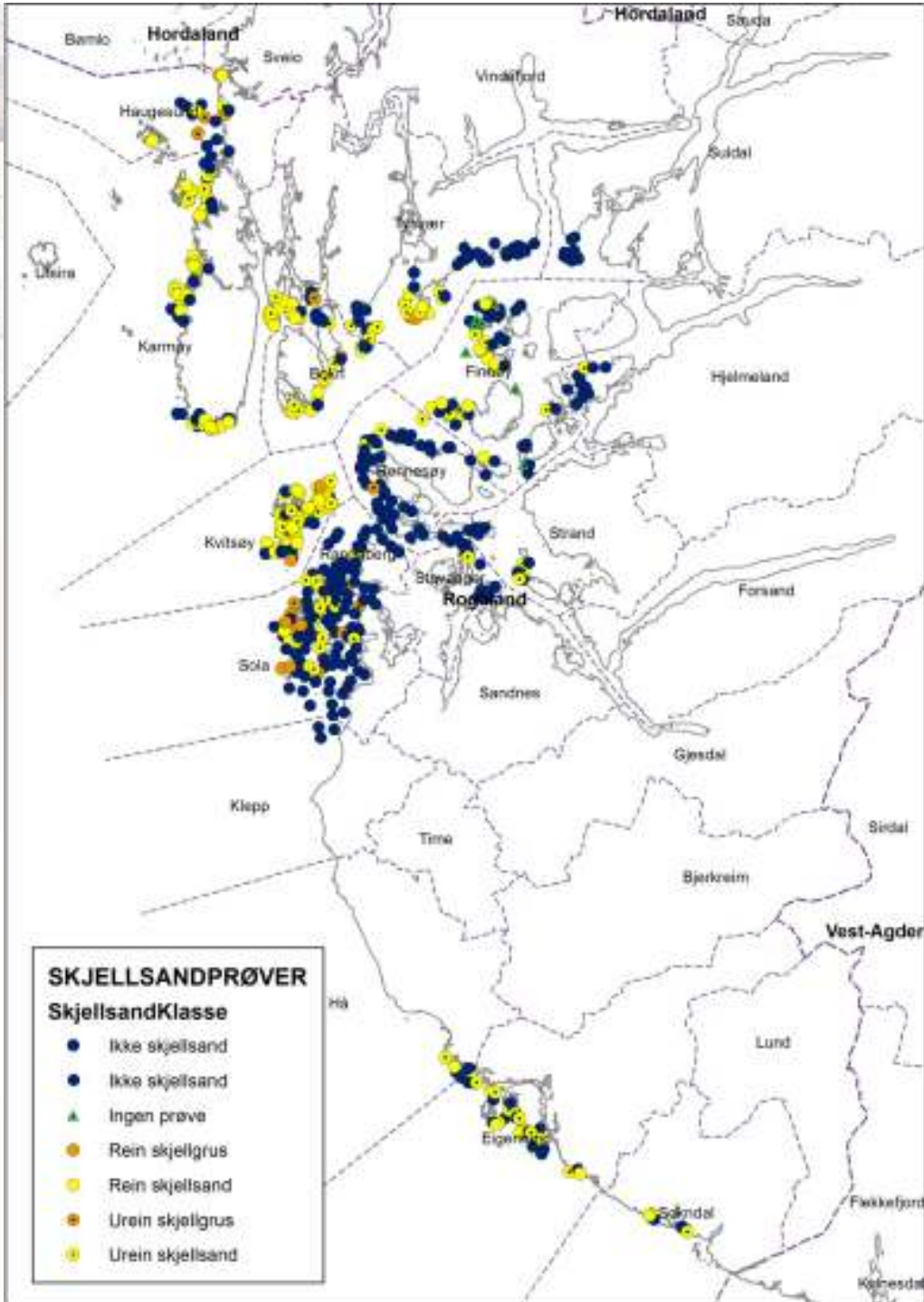
1 deling













Microsoft Excel

Hjem Sett inn Sideoppsett Føner Data Se gjennom Visning Tillegg Avbøkk

Kopier ut Kopier inn Kopier format

Colen

Bryt tekst

Tekst

Bringet formatering

Formater som tabell

Celertiker

Sett inn

Slett

Føner

Autosummer

Fyl

Fjern

Sorter og Sett etter


og vis

LL

Kalkalger

Tokid205_Skjellsand_flogeland_per (Kompatibilitetsmodus)

	A	B	C	D	E	F	G	H	I	J	K	L	M	N
1	Provenr	Vann-dyp	Skjellsand-kategori	Sed-korn-str. tekst	Sed-korn-str.	Karbonat-innhold	Sortering	Prosent	Farge	Kontraksjoner	Avt Fauna	Kalkalger	Kommentar	Bilde-fil
20	P1205019	32		Grusholdig sand	130		20 M	2	Olivengrå	fs,vfs,ms,gr,gs	A,D			P8221398.jpg
21	P1205020	14	Urein skjellsand	Grusholdig sand	130		70 G-M	1	Grå	ms,gs,fs,gr	A,B,D			P8221399.jpg
22	P1											Ja		P8231400.jpg
23	P1											Ja	Tare	P8231401.jpg
24	P1													P8231402.jpg
25	P1													403.jpg
26	P1													404.jpg
27	P1													405.jpg
28	P1													406.jpg
29	P1													408.jpg
30	P1													409.jpg
31	P1													410.jpg
32	P1													
33	P1													
34	P1													411.jpg
35	P1													412.jpg
36	P1													413.jpg
37	P1													414.jpg
38	P1													416.jpg
39	P1													417.jpg
40	P1													418.jpg
41	P1													419.jpg
42	P1													420.jpg
43	P1													421.jpg
44	P1													422.jpg
45	P1													423.jpg
46	P1													424.jpg
47	P1													425.jpg
48	P1													426.jpg
49	P1													427.jpg
50	P1													428.jpg
51	P1													429.jpg
52	P1													430.jpg
53	P1													431.jpg
54	P1													432.jpg
55	P1													435.jpg
56	P1													436.jpg
57	P1													437.jpg
58	P1205057	54		Grusholdig										438.jpg
59	P1205058	35		Grus										439.jpg
60	P1205059	36	Skjellgrus	Sandholdig										440.jpg
61	P1205060	36												
62	P1205061	53	Skjellgrus	Sandholdig grus	160		95 G	1	Lys grå	gr,vgs,gs	E,A,B,D	Ja	Tom grabb; hard bunn	P8241455.jpg




Israndavsetningar

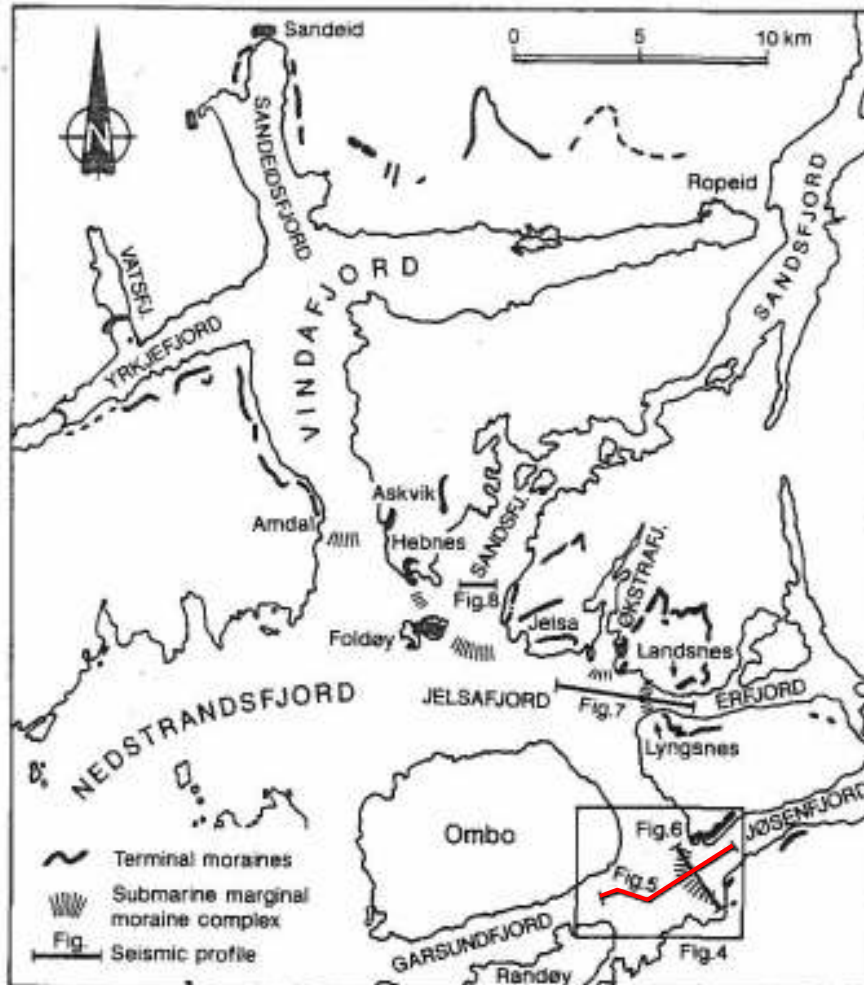


Fig. 2. The northeastern tributaries of the Boknfjord. Younger Dryas terrestrial moraines according to Anundsen (1972). For location, see Fig. 1.

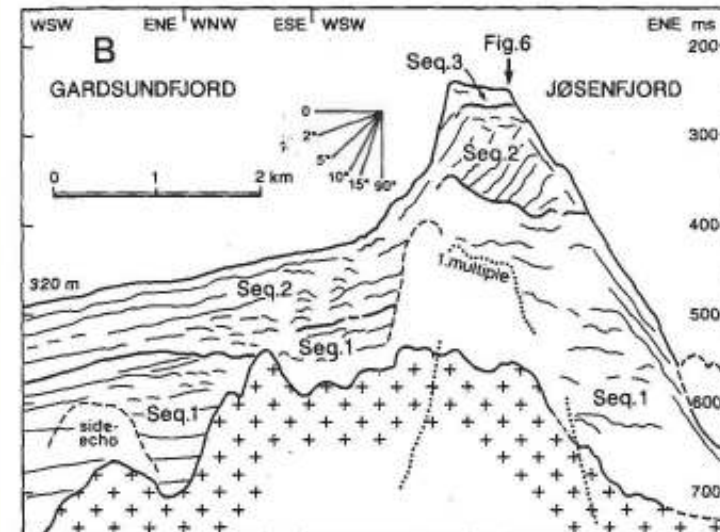
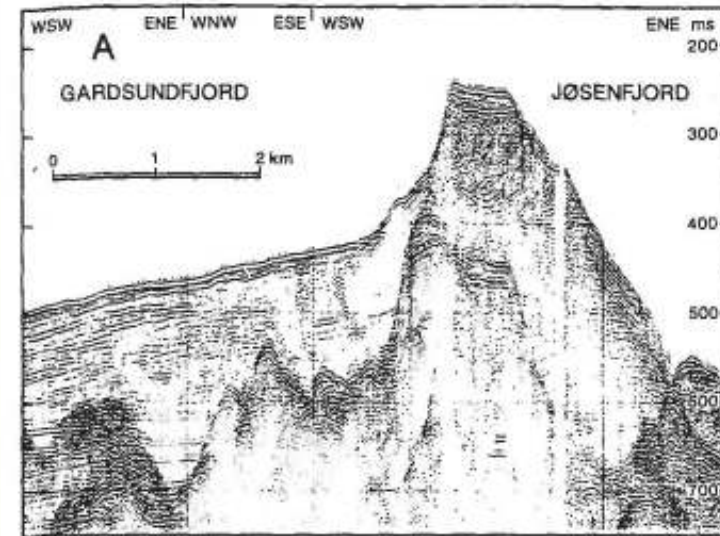
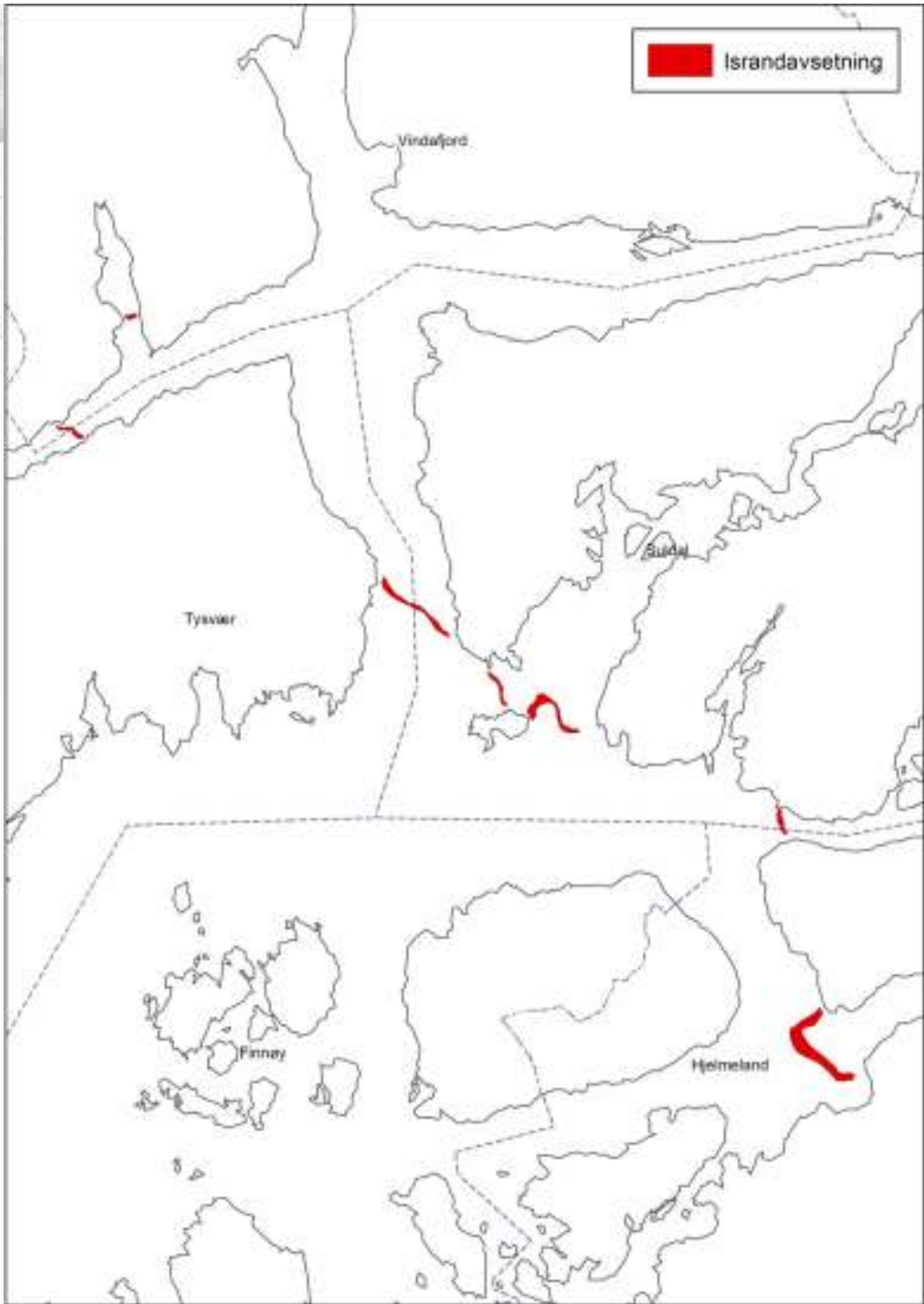
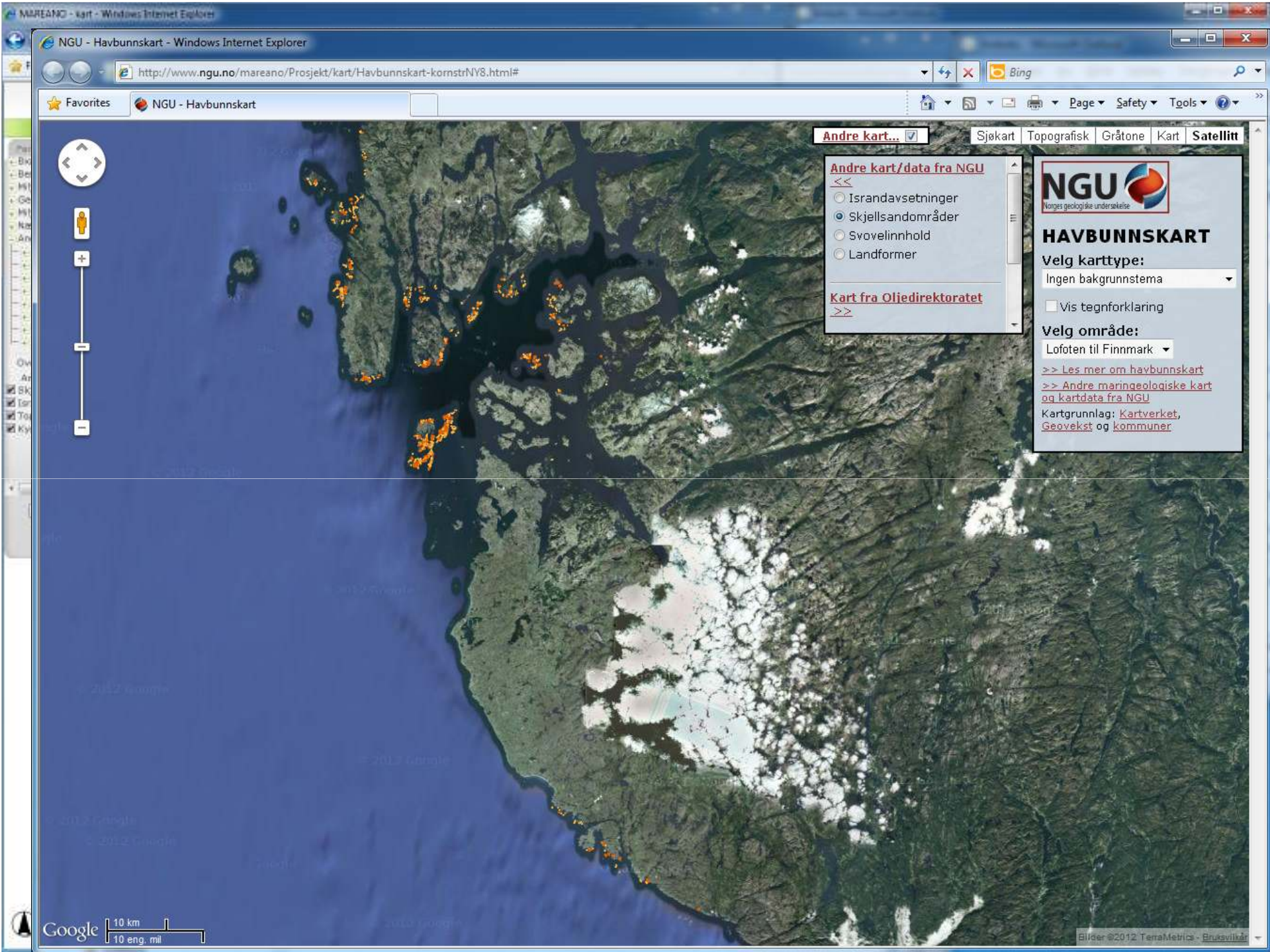


Fig. 5. The Younger Dryas moraine in the Jøsenfjord. A: Sparker profile 64-44,45,46. B: Interpretation of A with seismic sequences 1-4. For location, see Figs. 2, 4, 6.

Frå Aarseth et al. 1997







Andre kart/data fra NGU

- Israndavsetninger
- Skjellsandområder
- Svovelinnhold
- Landformer

Kart fra Oljedirektoratet



HAVBUNNSKART

Velg karttype:

Ingen bakgrunnstema

Vis tegnforklaring

Velg område:

Lofoten til Finnmark

>> Les mer om havbunnskart

>> Andre marinegeologiske kart og kartdata fra NGU

Kartgrunnlag: Kartverket, Geovekst og kommuner

Vidare arbeid

Beskriving av prøver og analyse/kalibrering av karbonatinnhald av 2012-prøvene før jul

Data til NIVA, som lagar modell, og vi kvalitetskontrollerer resultata i lag

Oppdaterte kart på www.mareano.no og www.ngu.no

