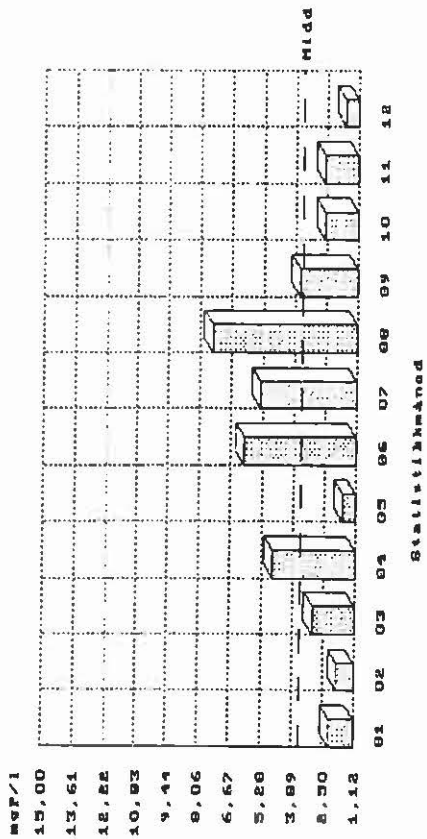


KOMMENTARER TIL DRIFTSRESULTATENE VED RENSEANLEGGENE

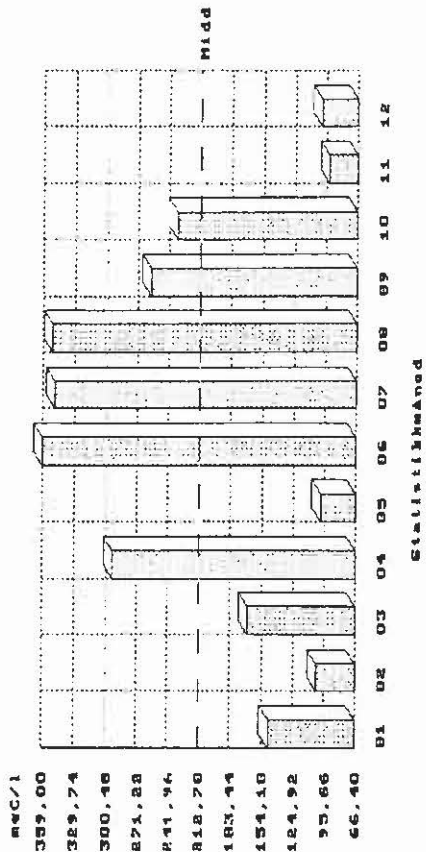
RAKKESTAD KOMMUNE

- Bodal renseanlegg:** Prøveresultatene viser at anlegget overholdt utslippstillatelsens krav mht. fosfor med god margin, mens de ikke overholdt kravet mht TOC. Anlegget hadde en renseeffekt mht. fosfor på 90%. Målsettingen for 1998 må være å heve denne til 95%. Anlegget ligger på grensen til ikke tilfredsstillende. Anlegget har tilknyttet næringsmiddelbedrifter som skaper problemer. Anleggets biologiske trinn er til tider overbelastet. Kommunen jobber aktivt med å forbedre rensingen. Anlegget har forbedret sin rensing i forhold til 1996.
- Kirkeng renseanlegg:** Prøveresultatene viser at anlegget overholdt utslippstillatelsens krav mht. fosfor med god margin, mens de ikke overholdt kravet mht TOC. Anlegget har forbedret sin rensing i forhold til 1996. Anlegget har godkjent drift, men ligger på grensen til ikke godkjent.
- Østbygda renseanlegg:** Prøveresultatene viser at anlegget overholdt utslippstillatelsens krav med god margin.
Ingen spesielle merknader.

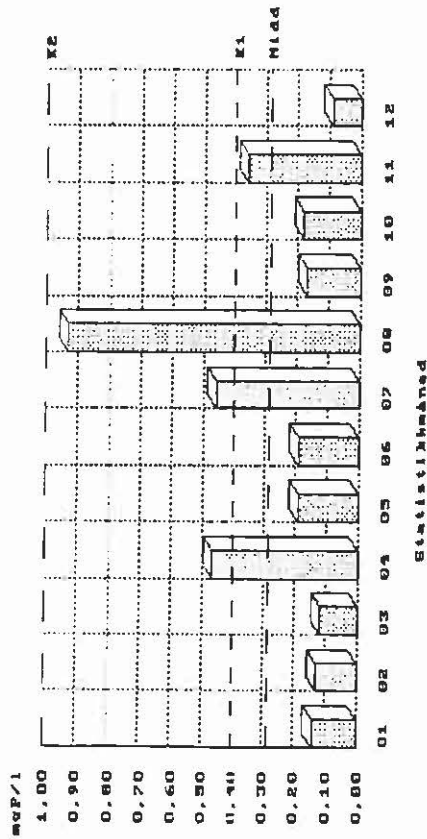
KONTROLLPRØVER for Bodal i Kommune
 Parameter: TDT-P INNLEPPEKONSENTRASJON 1 01 97-31 12 97



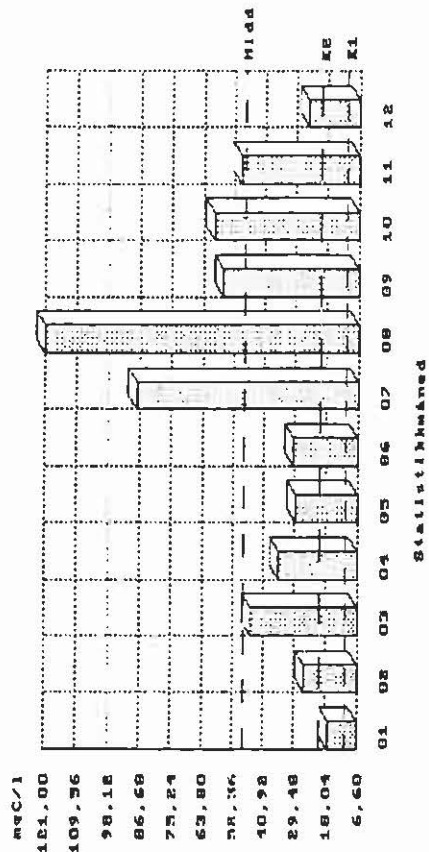
KONTROLLPRØVER for Bodal i Kommune
 Parameter: TDC INNLEPPEKONSENTRASJON 1 01 97-31 12 97



KONTROLLPRØVER for Bodal i Kommune
 Parameter: TDT-P UTLEPPEKONSENTRASJON 1 01 97-31 12 97



KONTROLLPRØVER for Bodal i Kommune
 Parameter: TDC UTLEPPEKONSENTRASJON 1 01 97-31 12 97



RESULTAT AV KONTROLLPRØVER FOR PERIODEN 1.01.97 - 31.12.97

Anlegg : 012801 Bodal
 Rensemetode: ETTERFELL
 Kontrollgr.: Etterfelling >500 pe

Side : 1
 Qdim : 0,0 m3/t
 Qdim pe hydr.: 10.000

Dato	Vann- mengde i prøve- perioden m3/d	Konsentrasjon mg/l												Renseeffekt inkl. overløp %								
		Innløp						Utløp														
		SS	TOC	BOF	KOF	Tot-P	Tot-N	NH4-N	SS	TOC	BOF	KOF	Tot-P	Tot-N	NH4-N	SS	TOC	BOF	KOF	Tot-P	Tot-N	NH4-N
15.01.97	2353,0	148,00			2,20	30,4			17,00			0,14				88				93		
11.02.97	4466,0	103,00			1,90	15,8			26,00			0,13				71				89		
12.03.97	1845,0	168,00			3,00	29,0			46,00			0,12				72				96		
15.04.97	1941,0	295,00			4,80	33,4			35,00			0,47				88				90		
14.05.97	3525,0	99,00			1,70	16,7			29,00			0,19				70				87		
10.06.97	1456,0	359,00			6,10	42,8			30,00			0,19				91				96		
16.07.97	1254,0	348,00			5,40	42,0			88,00			0,46				74				91		
20.08.97	1624,0	350,00			7,50	39,9			121,00			0,93				65				87		
23.09.97	1442,0	260,00			3,70	36,7			57,00			0,17				78				95		
22.10.97	1875,0	235,00			2,60	31,1			60,00			0,18				74				93		
18.11.97	2218,0	93,00			2,60	28,0			50,00			0,36				46				86		
10.12.97	4153,0	100,00			1,70	16,5			25,00			0,09				72				91		
Middel		213,17			3,60	30,2			48,67			0,29				74				91		
Grenseverdi		-	-	-	-	-	-	-	11	15		0,40		-								-

RESULTAT AV KONTROLLPRØVER FOR PERIODEN 1.01.97 - 31.12.97

Anlegg : 012801 Bodal
 Vurdering av kontrollprøver:

Side : 2

	Antall prøver			Restkons. K1			Restkons. K2			Restmengde			Renseeffekt		
	Krav	Res.	Vurdering	Krav	Res.	Vurdering	Krav	Res.	Vurdering	Krav	Res.	Vurdering	Krav	Res.	Vurdering
SS															
TOC	12	12	Overholdt	11,00			20,00			0,75					
BOF				15			25			1,00					
KOF															
Tot-P	12	12	Overholdt	0,40			1,00			0,030					
Tot-N															

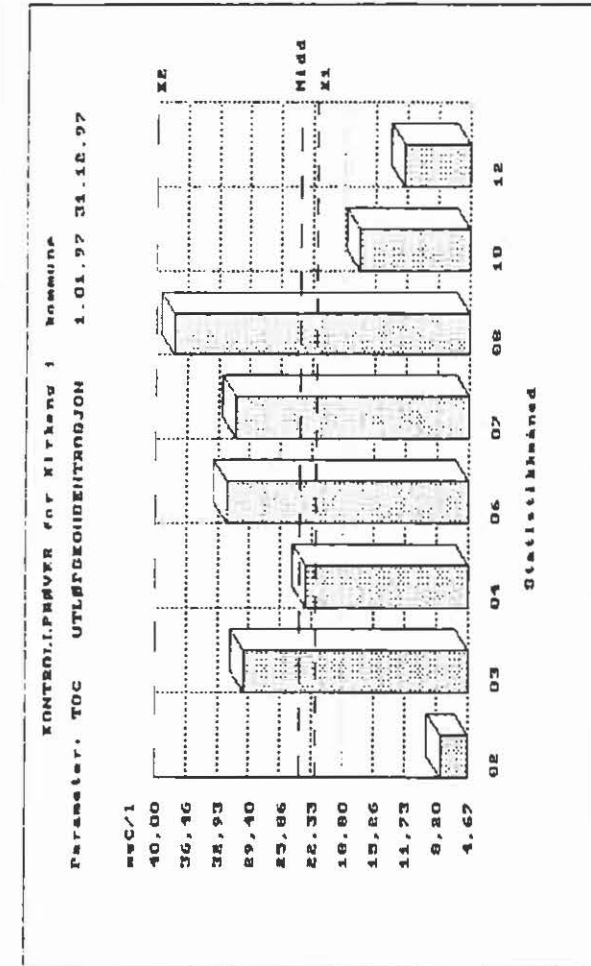
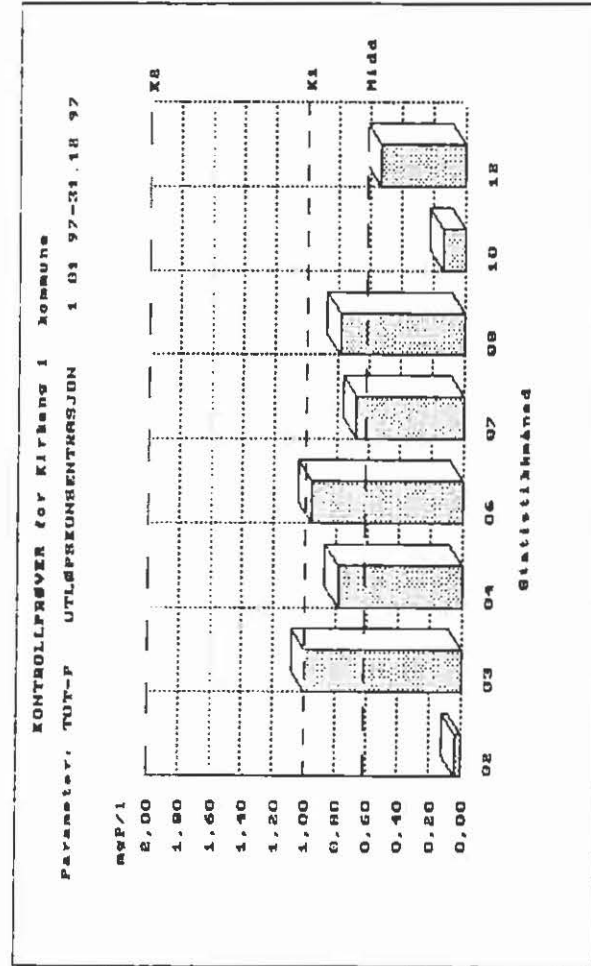
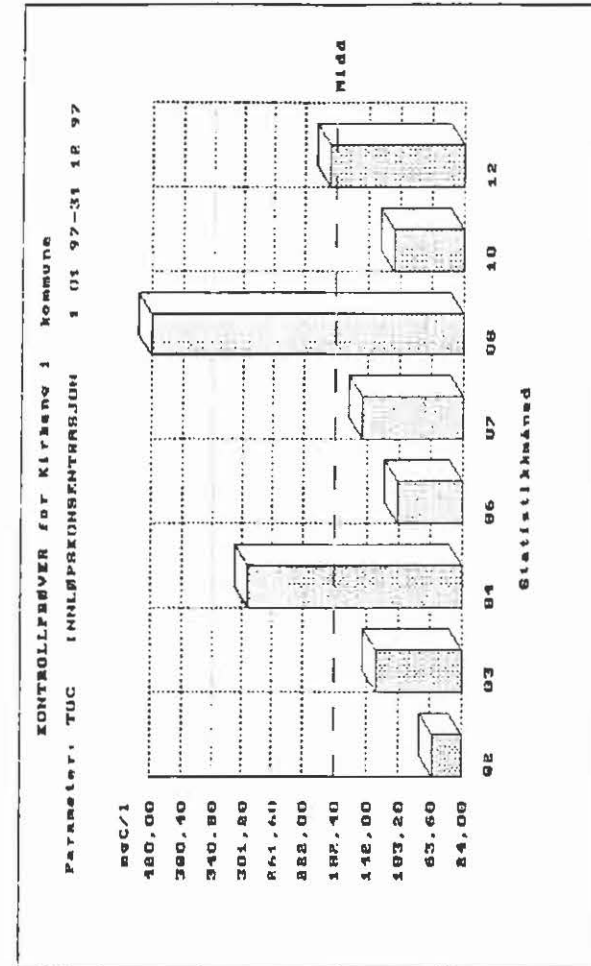
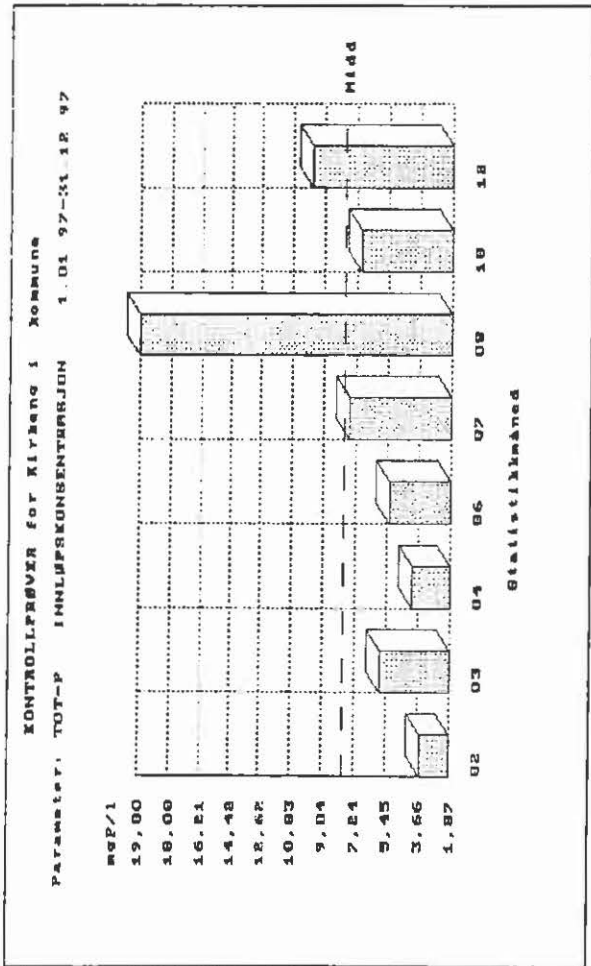
Utskrevet: 2.02.98

RESULTAT AV KONTROLLPRØVER FOR PERIODEN 1.01.97 - 31.12.97
TILFØRSLER OG UTSLIPP

Anlegg : 012801 Bodal
 Rensemetode: ETTERFELL
 Kontrollgr.: Etterfelling >500 pe

Side : 1
 Qdim : m3/t
 Qdim pe hydr.: 10.000

Dato	Midl. vann- før. m3/d	Vann- før. overl m3/d	Tilførsel inkl. overløp kg/d					Tilførsel pe		Utslipp inkl. overløp kg/d					Utslipp inkl. overløp kg/100pe, d				
			Tot-P	Tot-N	TOC	BOF	KOF	Tot-P	Tot-N	Tot-P	Tot-N	TOC	BOF	KOF	Tot-P	Tot-N	TOC	BOF	KOF
15.01.97	2353,0		5,18	72	348			3045	5961	0,329		40,0			0,004		0,52		
11.02.97	4272,0	194,0	8,49	71	460			4991	5880	0,924		131,1			0,012		1,69		
12.03.97	1845,0		5,54	54	310			3256	4459	0,221		84,9			0,003		1,10		
15.04.97	1941,0		9,32	65	573			5480	5402	0,912		67,9			0,012		0,88		
14.05.97	3491,0	34,0	5,99	59	349			3525	4906	0,721		104,6			0,009		1,35		
10.06.97	1456,0		8,88	62	523			5224	5193	0,277		43,7			0,004		0,56		
16.07.97	1254,0		6,77	53	436			3983	4389	0,577		110,4			0,007		1,42		
20.08.97	1624,0		12,18	65	568			7165	5400	1,510		196,5			0,019		2,54		
23.09.97	1442,0		5,34	53	375			3138	4410	0,245		82,2			0,003		1,06		
22.10.97	1875,0		4,88	58	441			2868	4859	0,338		112,5			0,004		1,45		
18.11.97	2218,0		5,77	62	206			3392	5175	0,798		110,9			0,010		1,43		
10.12.97	3999,0	154,0	7,06	69	415			4153	5710	0,622		115,4			0,008		1,49		
Middel	2314,2	127,3	7,12	62	417			4185	5145	0,623		100,0			0,008		1,29		
Sum																			
Tenn/år	-	-	2,599	22,6	152,2			-	-	0,2274		36,50			-		-		



RESULTAT AV KONTROLLPRØVER FOR PERIODEN 1.01.97 - 31.12.97

Anlegg : 012802 Kirkeng
 Rensemetode: SIMFELL
 Kontrollgr.: Simfell < 500

Side : 1
 Qdim : 4,3 m³/t
 Qdim pe hydr.: 350

Dato	Vann- mengde i prøve- perioden m ³ /d	Konsentrasjon mg/l												Renseeffekt inkl. overløp ‡							
		Innløp						Utløp						SS		TOC		BOF		KOF	
		SS	TOC	BOF	KOF	Tot-P	Tot-N	NH ₄ -N	SS	TOC	BOF	KOF	Tot-P	Tot-N	NH ₄ -N	SS	TOC	BOF	KOF	Tot-P	Tot-N
11.02.97	108,0	60,00			3,50	38,6		7,70			0,04				87				98		
13.03.97	49,0	131,00			5,80	57,0		30,00			1,00				77				82		
15.04.97	33,0	295,00			4,00	36,5		23,00			0,79				92				80		
10.06.97	38,0	105,00			5,30	57,8		32,00			0,97				69				81		
16.07.97	46,0	150,00			7,60	60,5		31,00			0,68				79				91		
20.08.97	38,0	420,00			19,80	99,9		38,00			0,79				90				96		
22.10.97	41,0	110,00			7,00	67,7		17,00			0,14				84				98		
11.12.97	84,0	190,00			9,80	45,0		12,00			0,53				93				94		
Middel		182,63			7,85	57,9		23,84			0,62				83				90		
Grenseverdi		-	-	-	-	-	-	22	30		1,00		-								-

Vurdering av kontrollprøver:

	Antall prøver			Restkons. K1			Restkons. K2			Restmengde			Renseeffekt		
	Krav	Res.	Vurdering	Krav	Res.	Vurdering	Krav	Res.	Vurdering	Krav	Res.	Vurdering	Krav	Res.	Vurdering
SS															
TOC	8	8	Overholdt	22,00			40,00			1,50					
BOF				30			50			2,00					
KOF															
Tot-P	8	8	Overholdt	1,00			2,00			0,070					
Tot-N															

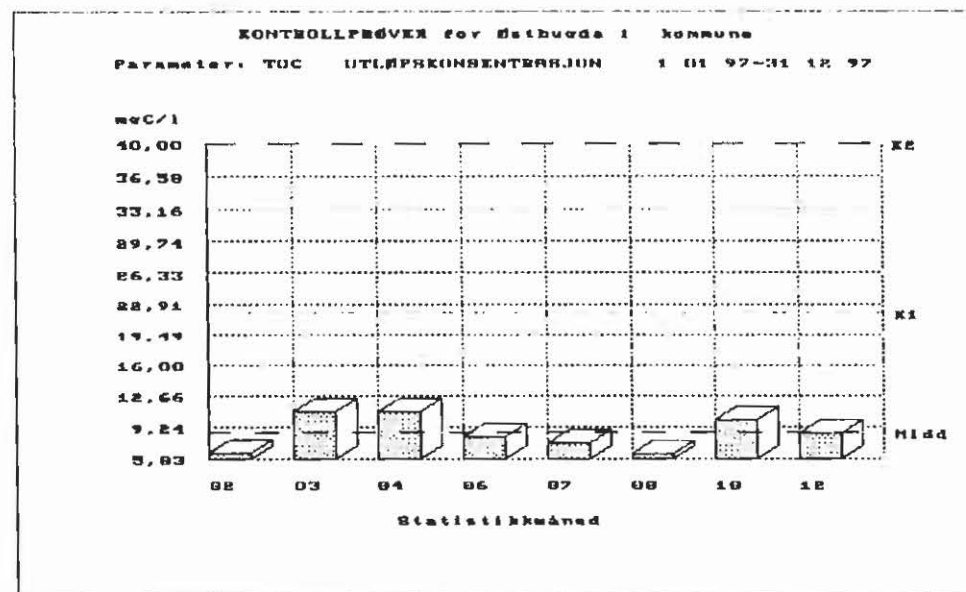
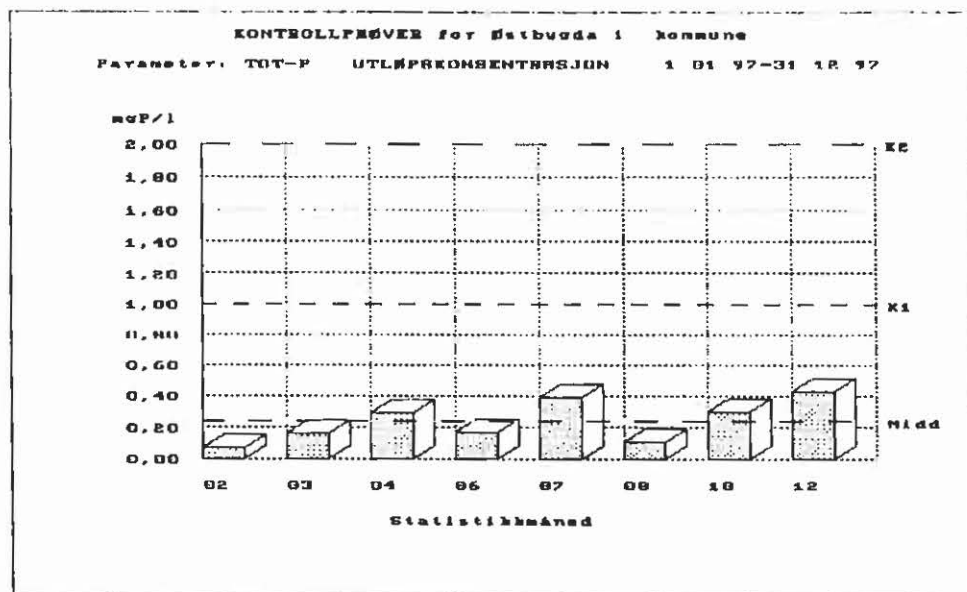
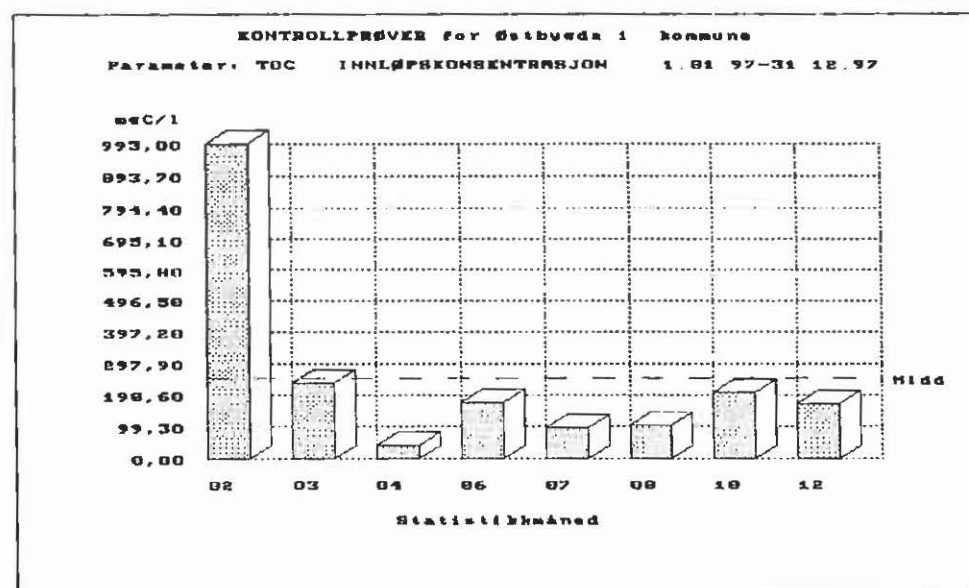
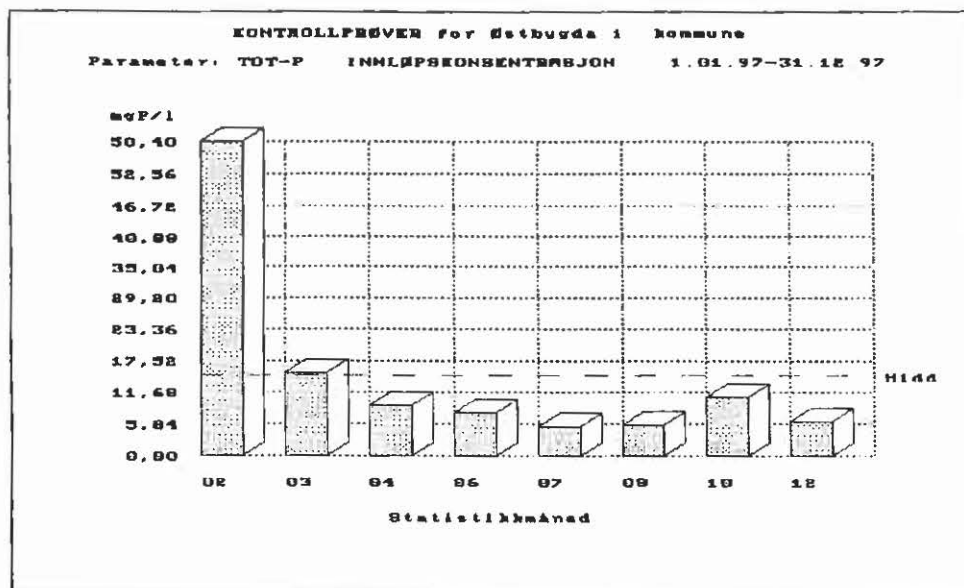
Utskrevet: 2.02.98

RESULTAT AV KONTROLLPRØVER FOR PERIODEN 1.01.97 - 31.12.97
TILFØRSLER OG UTSLIPP

Anlegg : 012802 Kirkeng
 Rensemetode: SIMFELL
 Kontrollgr.: Simfell < 500

Side : 1
 Qdim : 4,3 m3/t
 Qdim pe hydr.: 350

Dato	Midl. vann-fer. m3/d	Vann-fer. overl m3/d	Tilførsel inkl. overløp kg/d					Tilførsel pe		Utslipp inkl. overløp kg/d					Utslipp inkl. overløp kg/100pe,d						
			Tot-P	Tot-N	TOC	BOF	KOF	Tot-P	Tot-N	Tot-P	Tot-N	TOC	BOF	KOF	Tot-P	Tot-N	TOC	BOF	KOF		
11.02.97	108,0		0,38	4	6			222	347	0,004			0,8			0,002			0,30		
13.03.97	49,0		0,28	3	6			167	233	0,049			1,5			0,018			0,53		
15.04.97	33,0		0,13	1	10			78	100	0,026			0,8			0,009			0,27		
10.06.97	38,0		0,20	2	4			118	183	0,037			1,2			0,013			0,43		
16.07.97	46,0		0,35	3	7			206	232	0,031			1,4			0,011			0,51		
20.08.97	38,0		0,75	4	16			443	316	0,030			1,4			0,011			0,52		
22.10.97	41,0		0,29	3	5			169	231	0,006			0,7			0,002			0,25		
11.12.97	84,0		0,82	4	16			484	315	0,045			1,0			0,016			0,36		
Middel	54,6		0,40	3	9			236	245	0,029			1,1			0,010			0,40		
Sum																					
Tcnn/år	-	-	0,146	1,1	3,3			-	-	0,0106			0,40			-	-	-	-	-	-



RESULTAT AV KONTROLLPRØVER FOR PERIODEN 1.01.97 - 31.12.97

Anlegg : 012803 Østbygda
 Rensemetode: SIMFELL
 Kontrollgr.: Simfell < 500

Side : 1
 Qdim : 2,7 m3/t
 Qdim pe hydr.: 150

Date	Vann- mengde i prøve- perioden m3/d	Konsentrasjon mg/l												Renseeffekt inkl. overløp ‡								
		Innløp						Utløp														
		SS	TOC	BOF	KOF	Tot-P	Tot-N NH4-N	SS	TOC	BOF	KOF	Tot-P	Tot-N NH4-N	SS	TOC	BOF	KOF	Tot-P	Tot-N NH4-N			
11.02.97	14,0	993,00			58,40	99,9		6,40			0,07			99			99					
12.03.97	14,0	236,00			15,30	65,1		11,00			0,16			95			98					
15.04.97	13,0	43,00			9,10	76,5		11,00			0,29			74			96					
10.06.97	15,0	175,00			7,90	46,7		8,20			0,17			95			97					
16.07.97	9,0	96,00			5,40	26,6		7,60			0,39			92			92					
20.08.97	13,0	104,00			5,70	38,6		6,30			0,11			93			98					
22.10.97	13,0	205,00			10,90	68,2		10,00			0,30			95			97					
10.12.97	13,0	170,00			6,20	37,8		8,60			0,43			94			93					
Middel		252,75			14,86	57,4		8,64			0,24			92			96					
Granseverdi		-	-	-	-	-	-	22	30	1,00	-	-	-									

Vurdering av kontrollprøver:

	Antall prøver			Restkons. K1			Restkons. K2			Restmengde			Renseeffekt		
	Krav	Res.	Vurdering	Krav	Res.	Vurdering	Krav	Res.	Vurdering	Krav	Res.	Vurdering	Krav	Res.	Vurdering
SS															
TOC	8	8	Overholdt	22,00			40,00			1,50					
BOF				30			50			2,00					
KOF															
Tot-P	8	8	Overholdt	1,00			2,00			0,070					
Tot-N															

Utskrevet: 2.02.98

RESULTAT AV KONTROLLPRØVER FOR PERIODEN 1.01.97 - 31.12.97
TILFØRSLER OG UTSLIPP

Anlegg : 012803 Østbygda
 Rensemetode: SIMFELL
 Kontrollgr.: Simfell < 500

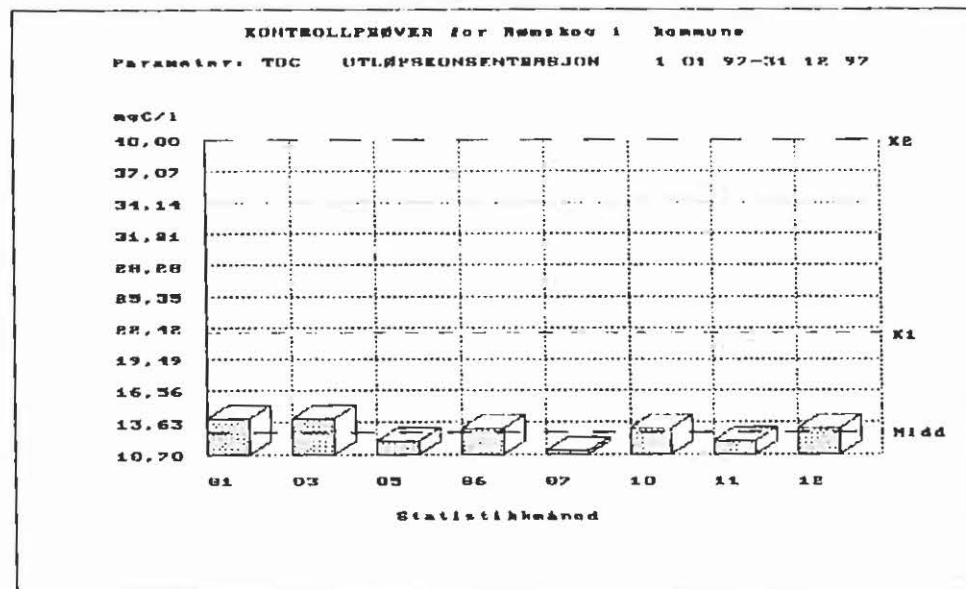
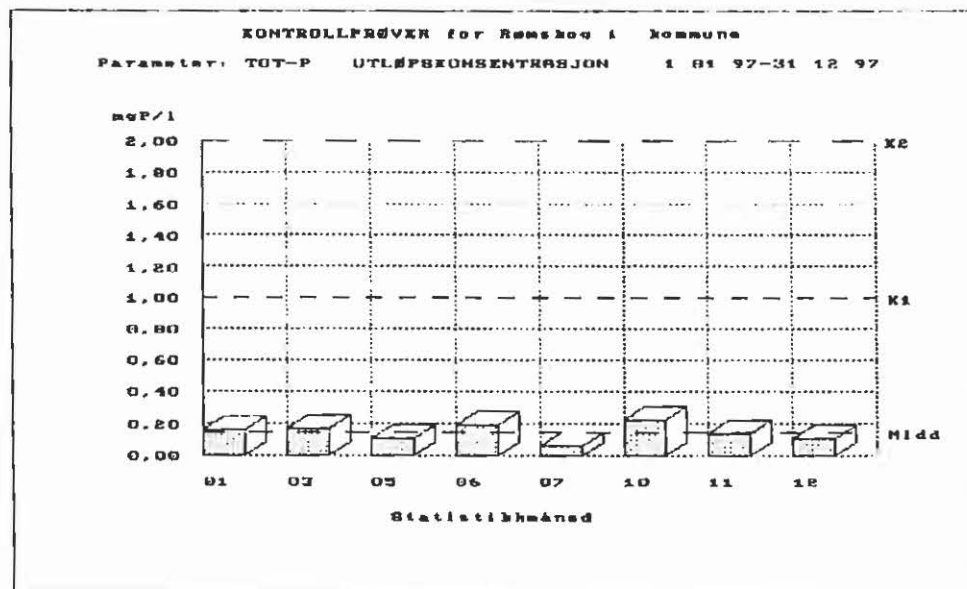
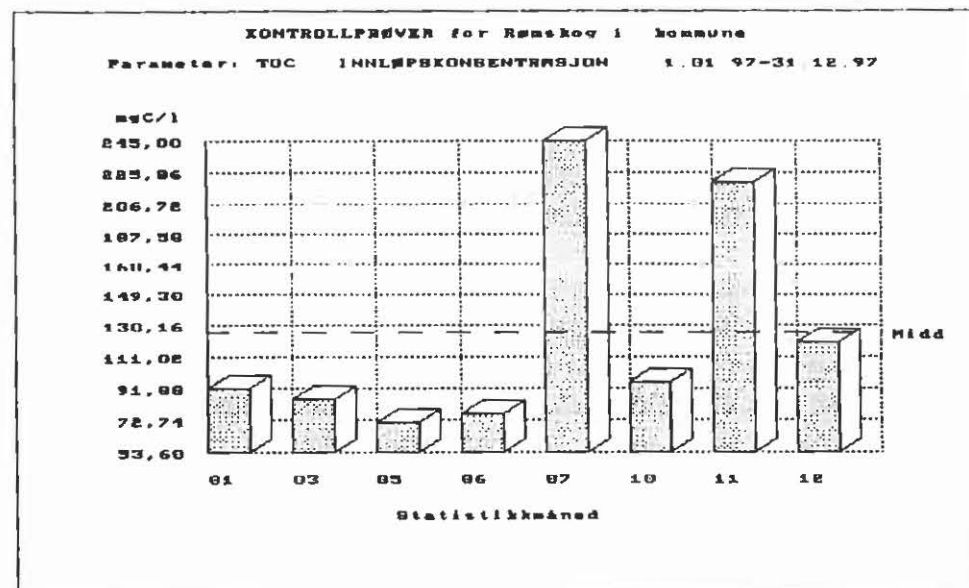
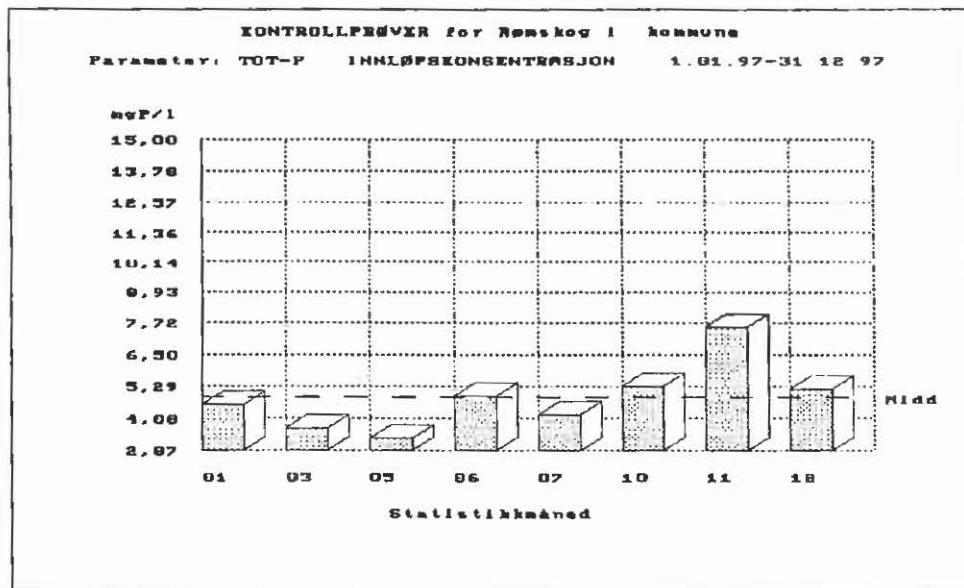
Side : 1
 Qdim : 2,7 m³/t
 Qdim pe hydr.: 150

Dato	Midl. vann- før. m ³ /d	Vann- før. overl m ³ /d	Tilførsel inkl. overløp kg/d					Tilførsel pe		Utslipp inkl. overløp kg/d					Utslipp inkl. overløp kg/100pe,d				
			Tot-P	Tot-N	TOC	BOF	KOF	Tot-P	Tot-N	Tot-P	Tot-N	TOC	BOF	KOF	Tot-P	Tot-N	TOC	BOF	KOF
11.02.97	14,0		0,82	1	14			481	117	0,001		0,1			0,001		0,12		
12.03.97	14,0		0,21	1	3			126	76	0,002		0,2			0,003		0,21		
15.04.97	13,0		0,12	1	1			70	83	0,004		0,1			0,005		0,19		
10.06.97	15,0		0,12	1	3			70	58	0,003		0,1			0,003		0,16		
16.07.97	9,0		0,05		1			29	20	0,004		0,1			0,005		0,09		
20.08.97	13,0		0,07	1	1			44	42	0,001		0,1			0,002		0,11		
22.10.97	13,0		0,14	1	3			83	74	0,004		0,1			0,005		0,17		
10.12.97	13,0		0,08		2			47	41	0,006		0,1			0,007		0,15		
Middel	13,0		0,20	1	4			119	64	0,003		0,1			0,004		0,15		
Sum																			
Tonn/år	-	-	0,073	0,4	1,5			-	-	0,0011		0,04			-		-	-	-

KOMMENTARER TIL DRIFTSRESULTATENE VED RENSEANLEGGENE

RØMSKOG KOMMUNE

Rømskog renseanlegg: Prøveresultatene viser at anlegget overholdt utslippstillatelsens krav med god margin.
Ingen spesielle kommentarer.



RESULTAT AV KONTROLLPRØVER FOR PERIODEN 1.01.97 - 31.12.97
TILFØRSLER OG UTSLIPP

Anlegg : 012101 Rømskog
 Rensemetode: SIMFELL
 Kontrollgr.: Simfell < 500

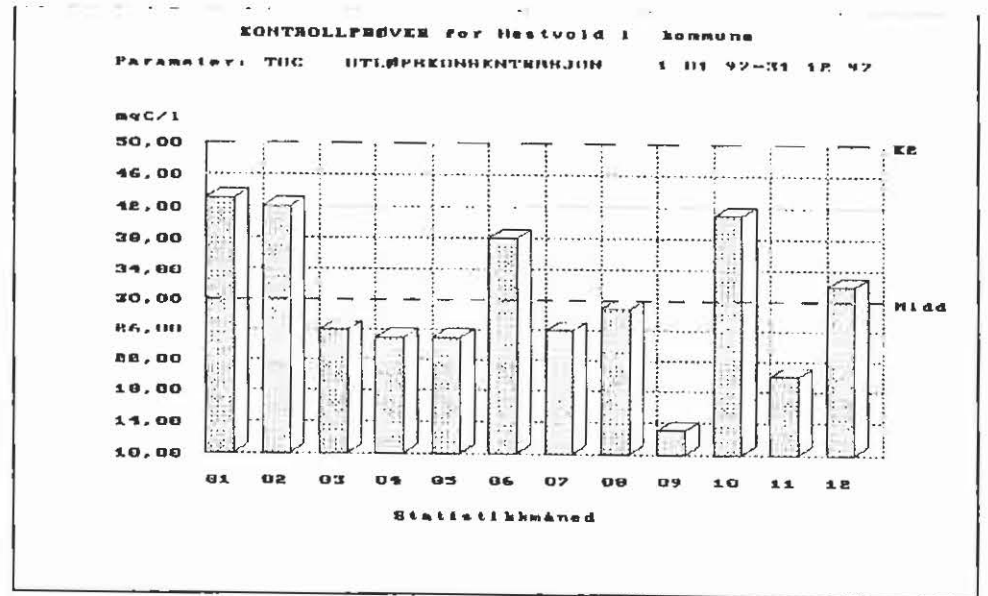
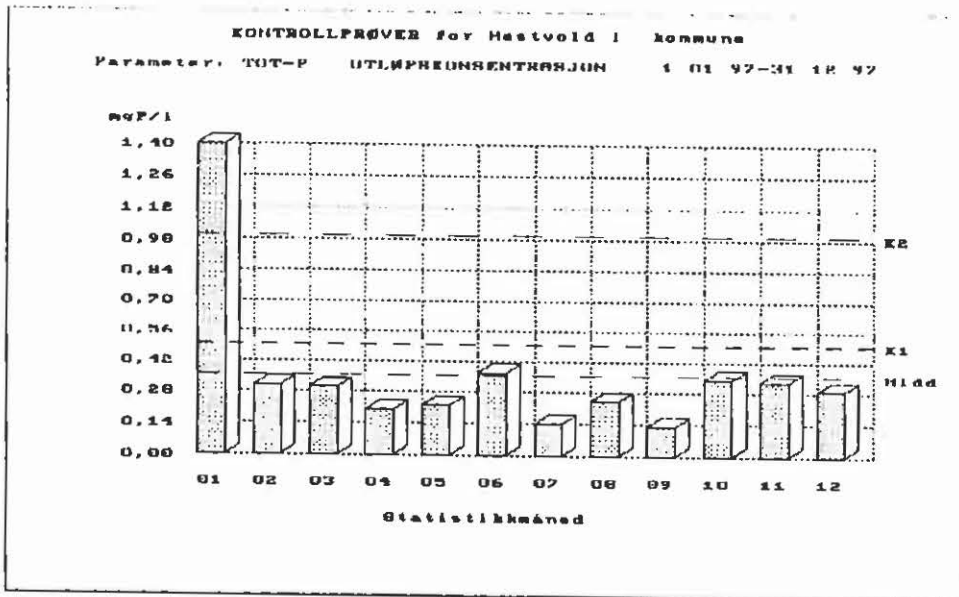
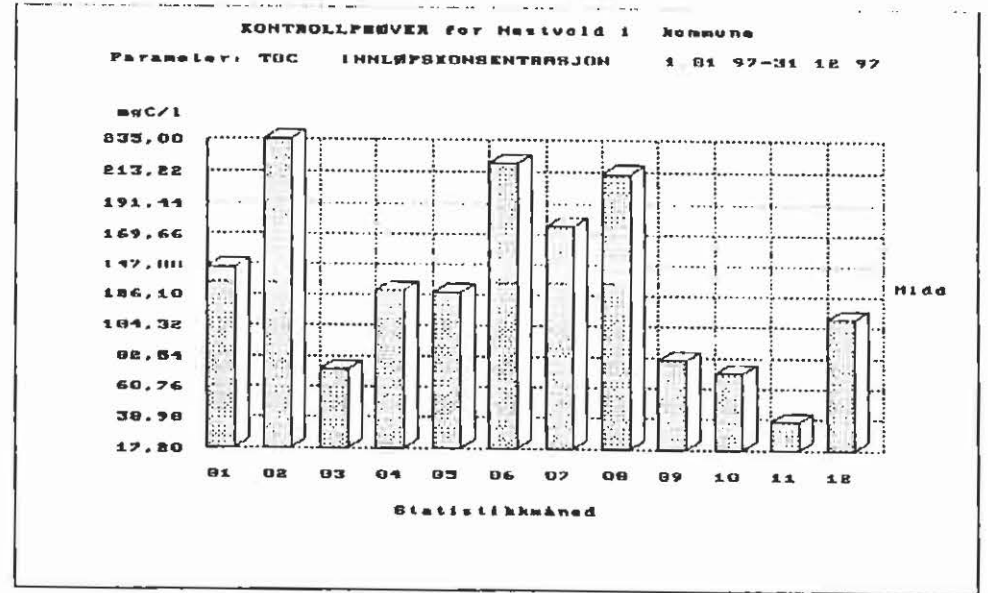
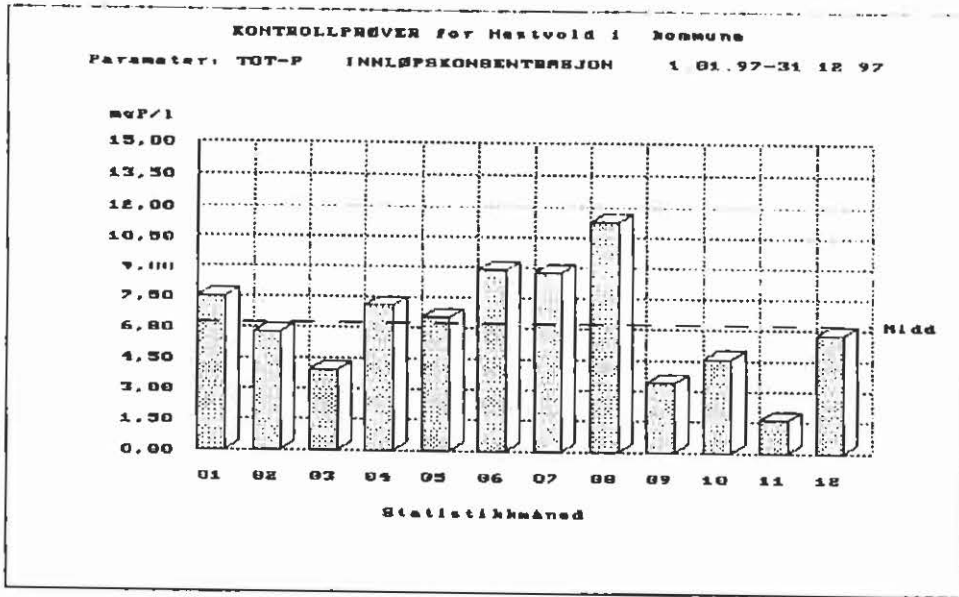
Side : 1
 Qdim : 9,5 m³/t
 Qdim pe hydr.: 500

Dato	Midl. vann-før. m ³ /d	Vann-før. overl m ³ /d	Tilførsel inkl. overløp kg/d					Tilførsel pe		Utslipp inkl. overløp kg/d					Utslipp inkl. overløp kg/100pe,d				
			Tot-P	Tot-N	TOC	BOF	KOF	Tot-P	Tot-N	Tot-P	Tot-N	TOC	BOF	KOF	Tot-P	Tot-N	TOC	BOF	KOF
14.01.97	61,0		0,28	3	6			165	234	0,010		0,9			0,003		0,27		
11.03.97	60,0		0,22	3	5			131	230	0,010		0,8			0,003		0,26		
13.05.97	79,0		0,26	2	6			153	168	0,009		0,9			0,003		0,30		
9.06.97	47,0		0,23	2	4			135	186	0,009		0,6			0,003		0,19		
15.07.97	45,0		0,19	2	11			111	145	0,003		0,5			0,001		0,15		
13.10.97	49,0		0,26	2	5			153	185	0,011		0,6			0,003		0,20		
11.11.97	61,0		0,46	3	13			273	240	0,009		0,7			0,003		0,23		
9.12.97	52,0		0,27	2	6			159	166	0,006		0,7			0,002		0,21		
Middel	56,8		0,27	2	7			160	194	0,008		0,7			0,003		0,23		
Sum																			
Tonn/år	-	-	0,099	0,7	2,6			-	-	0,0029		0,26			-	-	-	-	-

KOMMENTARER TIL DRIFTSRESULTATENE VED RENSEANLEGGENE

RÅDE KOMMUNE

Hestvold renseanlegg: Prøveresultatene viser at anlegget overholdt utslippstillatelsens krav med god margin.. Anlegget har en tilfredsstillende drift. Kommunen har jobbet mye med sanering av avløpsnett, og dette vil helt sikkert gi bedre driftsresultater i 1998. Anleggets målsetting bør være å komme opp i 95% rensing mht. fosfor i 1998.



RESULTAT AV KONTROLLPRØVER FOR PERIODEN 1.01.97 - 31.12.97

Anlegg : 013501 Hestvold
 Rensemetode: PRIMFELL
 Kontrollgr.: Kjemiske >500pe

Side : 1
 Qdim : 0,0 m3/t
 Qdim pe hydr.: 8.000

Dato	Vann- mengde i prøve- perioden m3/d	Konsentrasjon mg/l												Renseeffekt inkl. overløp ‡								
		Innløp						Utløp														
		SS	TOC	BOF	KOF	Tot-P	Tot-N	NH4-N	SS	TOC	BOF	KOF	Tot-P	Tot-N	NH4-N	SS	TOC	BOF	KOF	Tot-P	Tot-N	NH4-N
21.01.97	753,0	146,00			7,50	55,7		43,00			1,40				70				81			
19.02.97	851,0	235,00			5,80	77,2		42,00			0,31				82				94			
18.03.97	1317,0	73,00			3,90	31,0		26,00			0,30				64				92			
23.04.97	1061,0	130,00			7,10	47,0		25,00			0,20				80				97			
21.05.97	1252,0	128,00			6,50	45,5		25,00			0,22				80				96			
10.06.97	1051,0	219,00			8,90	57,6		38,00			0,37				82				95			
16.07.97	1022,0	176,00			8,80	60,5		26,00			0,14				83				96			
12.08.97	952,0	212,00			11,30	60,9		29,00			0,24				86				97			
17.09.97	2027,0	81,00			3,40	26,5		13,00			0,13				83				96			
14.10.97	1473,0	72,00			4,60	35,1		41,00			0,34				42				91			
12.11.97	2814,0	37,00			1,60	16,1		20,00			0,33				45				78			
2.12.97	1110,0	110,00			5,80	50,6		32,00			0,29				70				95			
Middel		134,92			6,27	47,0		30,00			0,36				72				92			
Grenseverdi		-	-	-	-	-	-	30	60		0,50		-									-

RESULTAT AV KONTROLLPRØVER FOR PERIODEN 1.01.97 - 31.12.97

Anlegg : 013501 Hestvold
 Vurdering av kontrollprøver:

Side : 2

	Antall prøver			Restkons. K1			Restkons. K2			Restmengde			Renseeffekt		
	Krav	Res.	Vurdering	Krav	Res.	Vurdering	Krav	Res.	Vurdering	Krav	Res.	Vurdering	Krav	Res.	Vurdering
SS															
TOC	12	12	Overholdt	30,00			50,00			2,00					
BOF				60			100			4,00					
KOF															
Tot-P	12	12	Overholdt	0,50			1,00			0,035					
Tot-N															

Utskrevet: 2.02.98

RESULTAT AV KONTROLLPRØVER FOR PERIODEN 1.01.97 - 31.12.97
TILFØRSLER OG UTSLIPP

Anlegg : 013501 Hestvold
 Rensemethode: PRIMFELL
 Kontrollgr.: Kjemiske >500pe

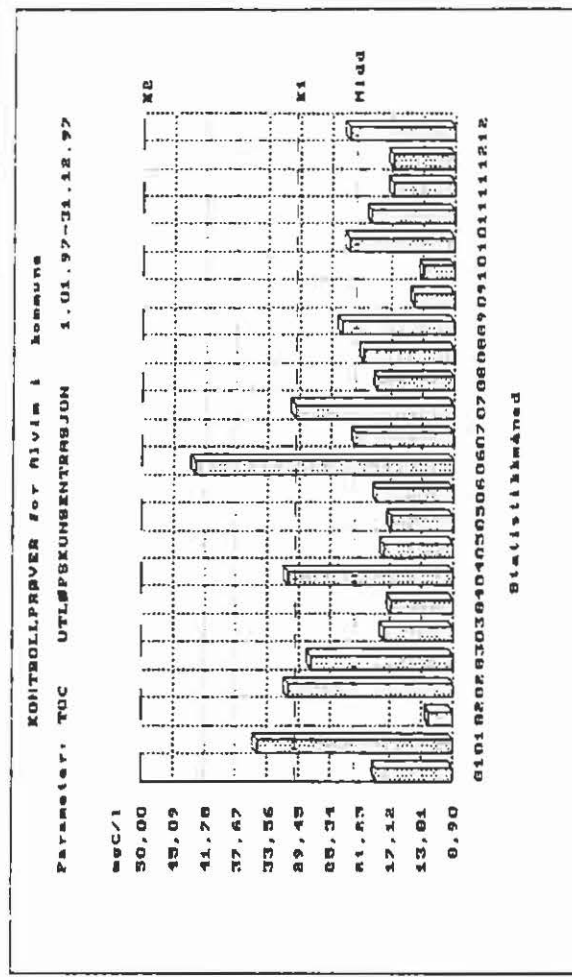
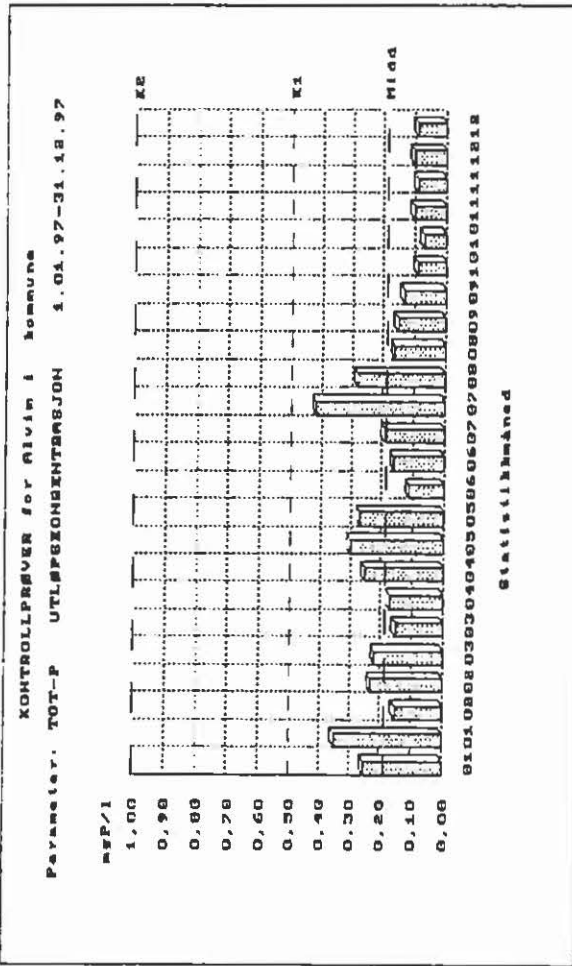
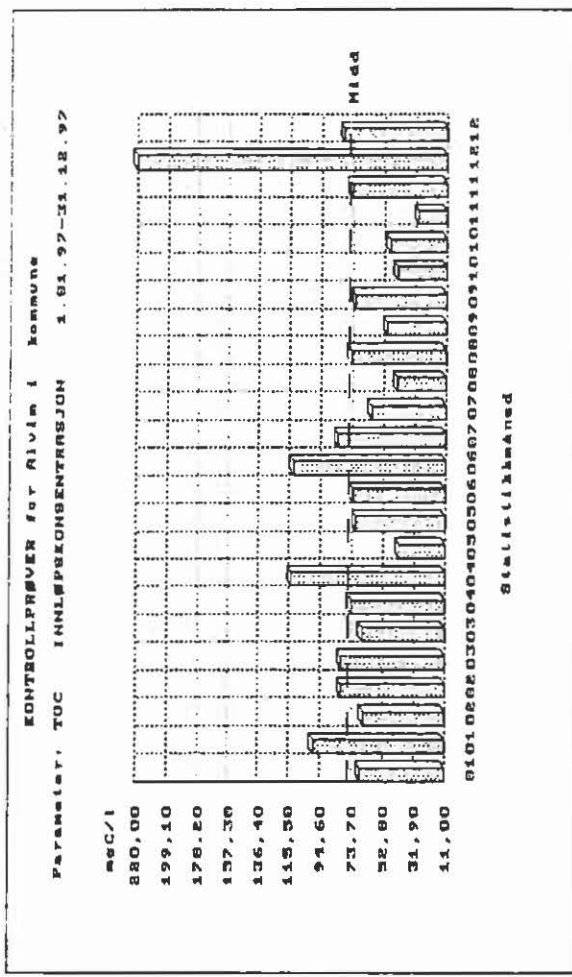
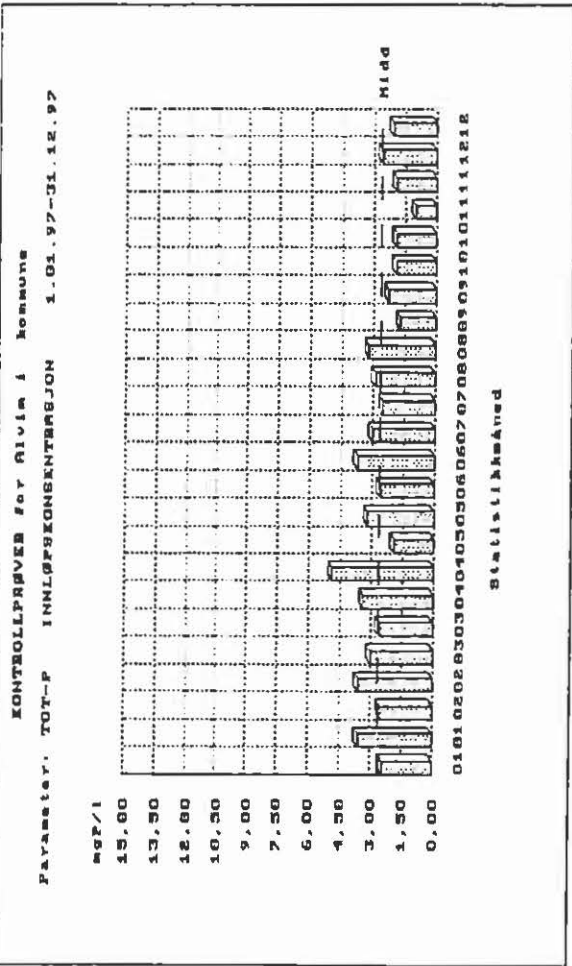
Side : 1
 Qdim : m3/t
 Qdim pe hydr.: 8.000

Dato	Midl. vann- før. m3/d	Vann- før. overl m3/d	Tilførsel inkl. overløp kg/d					Tilførsel pe		Utslipp inkl. overløp kg/d					Utslipp inkl. overløp kg/100pe,d						
			Tot-P	Tot-N	TOC	BOF	KOF	Tot-P	Tot-N	Tot-P	Tot-N	TOC	BOF	KOF	Tot-P	Tot-N	TOC	BOF	KOF		
21.01.97	753,0		5,65	42	110			3322	3495	1,054			32,4			0,022			0,68		
19.02.97	851,0		4,94	66	200			2903	5475	0,264			35,7			0,006			0,75		
18.03.97	1317,0		5,14	41	96			3021	3402	0,395			34,2			0,008			0,72		
23.04.97	1061,0		7,53	50	138			4431	4156	0,212			26,5			0,004			0,56		
21.05.97	1252,0		8,14	57	160			4787	4747	0,275			31,3			0,006			0,66		
10.06.97	1051,0		9,35	61	230			5502	5045	0,389			39,9			0,008			0,84		
16.07.97	1006,0	16,0	8,99	62	180			5290	5153	0,282			29,0			0,006			0,61		
12.08.97	952,0		10,76	58	202			6328	4831	0,228			27,6			0,005			0,58		
17.09.97	2027,0		6,89	54	164			4054	4476	0,264			26,4			0,006			0,56		
14.10.97	1455,0	18,0	6,78	52	106			3986	4309	0,578			61,0			0,012			1,29		
12.11.97	2799,0	15,0	4,50	45	104			2648	3775	0,948			56,5			0,020			1,19		
2.12.97	1110,0		6,44	56	122			3787	4681	0,322			35,5			0,007			0,75		
Middel	1302,8	16,3	7,09	54	151			4172	4462	0,434			36,3			0,009			0,77		
Sum																					
Tonn/år	-	-	2,588	19,7	55,1			-	-	0,1584			13,25			-	-	-	-	-	-

KOMMENTARER TIL DRIFTSRESULTATENE VED RENSEANLEGGENE

SARPSBORG KOMMUNE

- Alvim renseanlegg:** Prøveresultatene viser at anlegget overholdt utslippstillatelsens krav med god margin. Anlegget har 1 overskridelse over utslippstillatelsens krav mht. TOC. Anlegget har en tilfredsstillende drift. Ingen spesielle merknader.
- Brunsbudalen renseanlegg:** Prøveresultatene viser at anlegget overholdt utslippstillatelsens krav med god margin. Anlegget har en meget tilfredsstillende drift, meget gode resultater både med hensyn på fosfor og organisk materiale(TOC).
- Løkkevika renseanlegg:** Prøveresultatene viser at anlegget overholdt utslippstillatelsens krav. Anlegget har ustabil rensing med 2 prøver som overskrider både kravene i utslippstillatelsen mht. fosfor og TOC. Anlegget leverte også bare 7 prøver i 1997. Anlegget har tilfredsstillende drift, men ligger på grensen til ikke tilfredsstillende.
- Kolstad renseanlegg:** Prøveresultatene viser at anlegget overholdt utslippstillatelsens krav med god margin. Anlegget har god drift.
- Jelsnes renseanlegg:** Prøveresultatene viser at anlegget overholdt utslippstillatelsens krav med god margin. Anlegget har 3 overskridelser over utslippstillatelsens krav. 1 prøver mht. fosfor og 2 mht. TOC.
- Isefoss renseanlegg:** Prøveresultatene viser at anlegget overholdt utslippstillatelsens krav med god margin.
- Stenbekk renseanlegg:** Prøveresultatene viser at anlegget ikke tilfredsstiller kravene i utslippstillatelsen. Sees det bort fra den dårligste prøven, klarer anlegget så vidt å komme under kravet mht. fosfor, men TOC verdiene er alt for høye. Det bør vurderes et biologisk etterpoleringstrinn på anlegget.
- Høk renseanlegg:** Prøveresultatene viser at anlegget overholdt utslippstillatelsens krav. Resultatene viser at anlegget har ustabil drift. Målsettingen i 1998 bør være å få en stabil forbedret drift.



RESULTAT AV KONTROLLPRØVER FOR PERIODEN 1.01.97 - 31.12.97

Anlegg : 010500 Alvim
 Rensemetode: PRIMFELL
 Kontrollgr.: Kjemiske >500pe

Side : 1
 Qdim : 1243,0 m3/t
 Qdim pe hydr.: 65.000

Dato	Vann- mengde i prøve- perioden m3/d	Konsentrasjon mg/l												Renseeffekt inkl. overløp ‡					
		Innløp						Utløp											
		SS	TOC	BOF	KOF	Tot-P	Tot-N NH4-N	SS	TOC	BOF	KOF	Tot-P	Tot-N NH4-N	SS	TOC	BOF	KOF	Tot-P	Tot-N NH4-N
14.01.97	36052,0	68,00			2,40	15,2		19,00			0,25			72			89		
21.01.97	20442,0	99,00			3,60	27,7		35,00			0,35			64			90		
11.02.97	38016,0	66,00			2,50	15,1		12,00			0,15			81			94		
19.02.97		81,00			3,60	23,5		31,00			0,23			61			93		
11.03.97	31470,0	81,00			3,00	18,9		28,00			0,22			65			92		
17.03.97	24666,0	67,00			2,60	20,0		18,00			0,15			73			94		
14.04.97	22740,0	74,00			3,40	30,8		17,00			0,17			77			95		
22.04.97	22972,0	114,00			4,90	26,2		31,00			0,25			72			94		
13.05.97	45861,0	42,00			1,90	12,0		18,00			0,30			57			84		
20.05.97	21527,0	71,00			3,20	22,8		17,00			0,27			76			91		
9.06.97		73,00			2,60	20,6		19,00			0,11			73			95		
18.06.97	19743,0	113,00			3,70	23,5		43,00			0,16			61			95		
16.07.97	17230,0	83,00			3,00	19,7		22,00			0,19			73			93		
21.07.97	16092,0	61,00			2,50	19,5		30,00			0,42			50			83		
11.08.97	16835,0	44,00			2,90	21,2		19,00			0,28			56			90		
19.08.97	18484,0	75,00			3,20	24,0		21,00			0,16			72			95		
16.09.97	33884,0	51,00			1,70	13,3		24,00			0,15			52			91		
22.09.97	20848,0	72,00			2,30	18,7		14,00			0,13			80			94		
13.10.97	25154,0	44,00			1,90	16,7		13,00			0,09			70			95		
21.10.97	21754,0	49,00			1,90	14,4		23,00			0,07			53			96		
13.11.97	46759,0	30,00			0,98	10,1		20,00			0,10			33			89		
17.11.97	29160,0	75,00			1,90	16,1		17,00			0,09			77			95		
1.12.97	19804,0	220,00			2,60	22,2		17,00			0,10			92			96		

RESULTAT AV KONTROLLPRØVER FOR PERIODEN 1.01.97 - 31.12.97

Anlegg : 010500 Alvim

Side : 2

Dato	Vann- mengde i prøve- perioden m ³ /d	Konsentrasjon mg/l															Renseeffekt inkl. overløp ‡							
		Innløp							Utløp															
		SS	TOC	BOF	KOF	Tot-P	Tot-N	NH4-N	SS	TOC	BOF	KOF	Tot-P	Tot-N	NH4-N	SS	TOC	BOF	KOF	Tot-P	Tot-N	NH4-N		
9.12.97	33498,0		80,00			2,10	17,3			23,00			0,09							71			95	
Middel			76,38			2,68	19,6			22,13			0,19							67			92	
Granseverdi		-	-	-	-	-	-	-		30	60		0,50		-								-	

Vurdering av kontrollprøver:

	Antall prøver			Restkons. K1			Restkons. K2			Restmengde			Renseeffekt		
	Krav	Res.	Vurdering	Krav	Res.	Vurdering	Krav	Res.	Vurdering	Krav	Res.	Vurdering	Krav	Res.	Vurdering
SS															
TOC	24	24	Overholdt	30,00			50,00			2,00					
BOF				60			100			4,00					
KOF															
Tot-P	24	24	Overholdt	0,50			1,00			0,035					
Tot-N															

Utskrevet: 2.02.98

RESULTAT AV KONTROLLPRØVER FOR PERIODEN 1.01.97 - 31.12.97
TILFØRSLER OG UTSLIPP

Anlegg : 010500 Alvim
 Rensemetode: PRIMFELL
 Kontrollgr.: Kjemiske >500pe

Side : 1
 Qdim : 1243,0 m3/t
 Qdim pe hydr.: 65.000

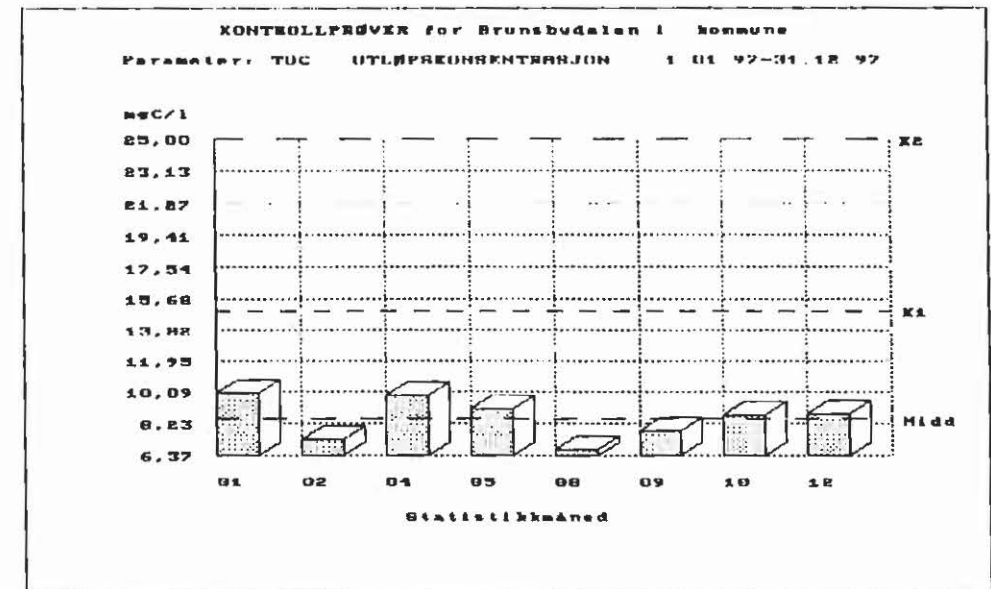
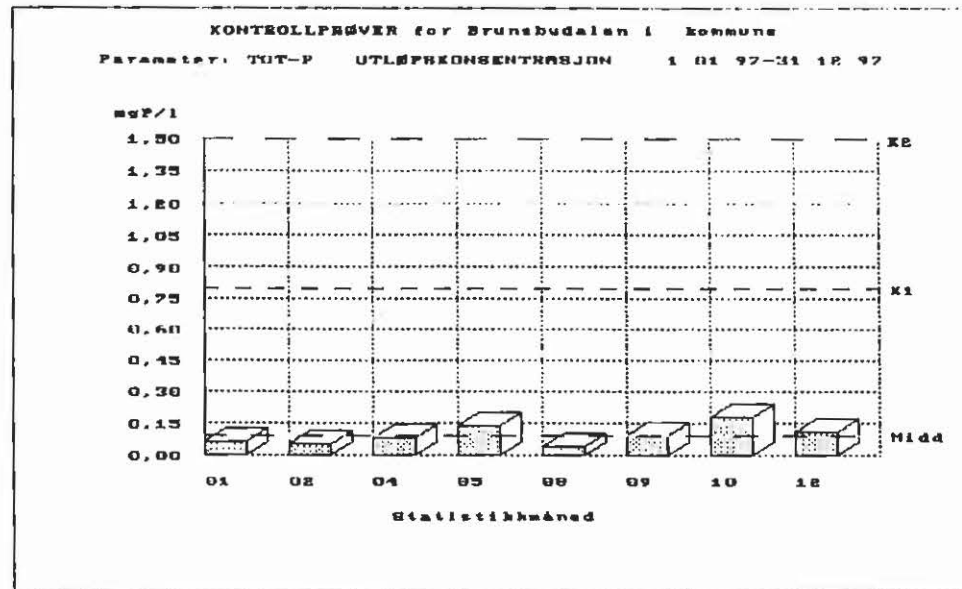
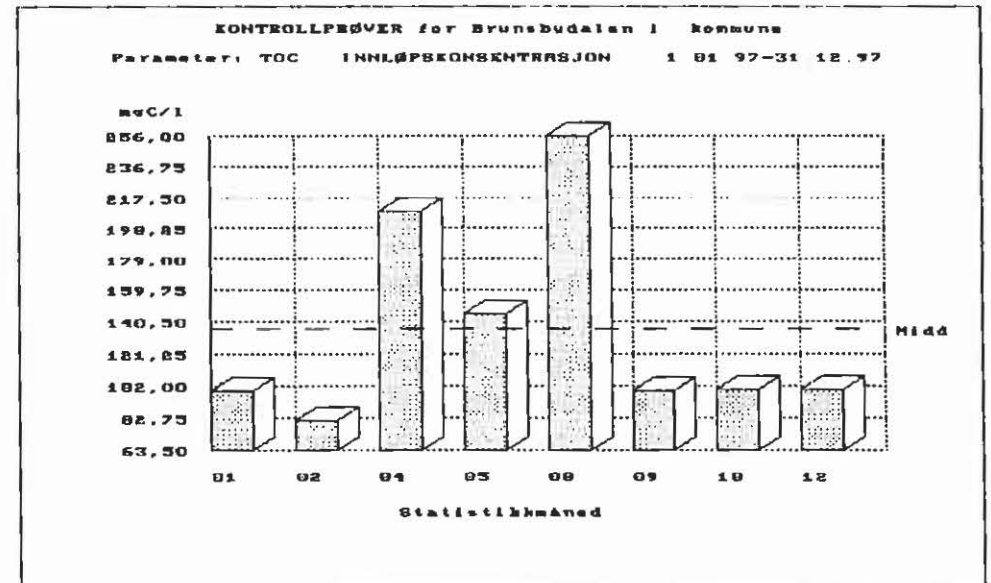
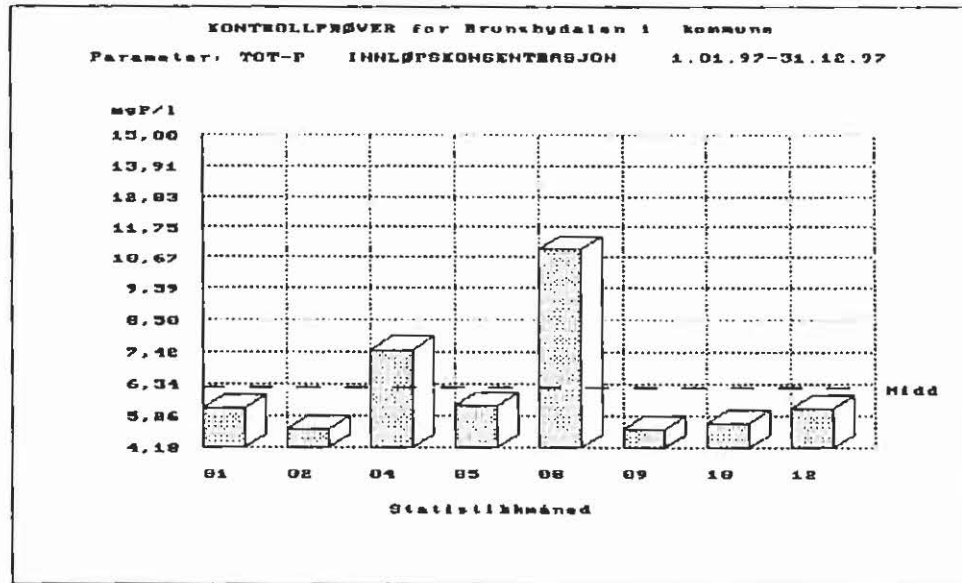
Dato	Midl. vann- før. m3/d	Vann- før. overl m3/d	Tilførsel inkl. overløp kg/d					Tilførsel pe		Utslipp inkl. overløp kg/d					Utslipp inkl. overløp kg/100pe,d				
			Tot-P	Tot-N	TOC	BOF	KOF	Tot-P	Tot-N	Tot-P	Tot-N	TOC	BOF	KOF	Tot-P	Tot-N	TOC	BOF	KOF
14.01.97	36052,0		86,52	548	2452			50897	45666	9,013			685,0			0,019		1,47	
21.01.97	20442,0		73,59	566	2024			43289	47187	7,155			715,5			0,015		1,54	
11.02.97	38016,0		95,04	574	2509			55906	47837	5,702			456,2			0,012		0,98	
19.02.97																			
11.03.97	31470,0		94,41	595	2549			55535	49565	6,923			881,2			0,015		1,89	
17.03.97	24666,0		64,13	493	1653			37724	41110	3,700			444,0			0,008		0,95	
14.04.97	22740,0		77,32	700	1683			45480	58366	3,866			386,6			0,008		0,83	
22.04.97	22972,0		112,56	602	2619			66213	50156	5,743			712,1			0,012		1,53	
13.05.97	45861,0		87,14	550	1926			51256	45861	13,758			825,5			0,030		1,78	
20.05.97	21527,0		68,89	491	1528			40521	40901	5,812			366,0			0,012		0,79	
9.06.97																			
18.06.97	19743,0		73,05	464	2231			42970	38663	3,159			848,9			0,007		1,83	
16.07.97	17230,0		51,69	339	1430			30406	28286	3,274			379,1			0,007		0,82	
21.07.97	16092,0		40,23	314	982			23665	26150	6,759			482,8			0,015		1,04	
11.08.97	16835,0		48,82	357	741			28719	29742	4,714			319,9			0,010		0,69	
19.08.97	18484,0		59,15	444	1386			34793	36968	2,957			388,2			0,006		0,83	
16.09.97	33884,0		57,60	451	1728			33884	37555	5,083			813,2			0,011		1,75	
22.09.97	20848,0		47,95	390	1501			28206	32488	2,710			291,9			0,006		0,63	
13.10.97	25154,0		47,79	420	1107			28113	35006	2,264			327,0			0,005		0,70	
21.10.97	21754,0		41,33	313	1066			24313	26105	1,523			500,3			0,003		1,08	
13.11.97	46759,0		45,82	472	1403			26955	39355	4,676			935,2			0,010		2,01	

RESULTAT AV KONTROLLPRØVER FOR PERIODEN 1.01.97 - 31.12.97
TILFØRSLER OG UTSLIPP

Anlegg : 010500 Alvim

Side : 2

Dato	Midl. vann- før. m3/d	Vann- før. overl m3/d	Tilførsel inkl. overløp kg/d					Tilførsel pe		Utslipp inkl. overløp kg/d					Utslipp inkl. overløp kg/100pe,d					
			Tot-P	Tot-N	TOC	BOF	KOF	Tot-P	Tot-N	Tot-P	Tot-N	TOC	BOF	KOF	Tot-P	Tot-N	TOC	BOF	KOF	
17.11.97	29160,0		55,40	469	2187			32591	39123	2,624			495,7			0,006		1,07		
1.12.97	19804,0		51,49	440	4357			30288	36637	1,980			336,7			0,004		0,72		
9.12.97	33498,0		70,35	580	2680			41380	48293	3,015			770,5			0,006		1,66		
Middel	26499,6		65,92	481	1897			38777	40046	4,837			561,9			0,010		1,21		
Sum																				
Tonn/år	-	-	24,061	175,6	692,4			-	-	1,7655			205,09			-		-		-



RESULTAT AV KONTROLLPRØVER FOR PERIODEN 1.01.97 - 31.12.97

Anlegg : 010501 Brunsbydalen
 Rensemetode: BIORFEL
 Kontrollgr.: Sim.fell > 500 pe

Side : 1
 Qdim : 6,8 m3/t
 Qdim pe hydr.: 300

Dato	Vann- mengde i prøve- perioden m3/d	Konsentrasjon mg/l															Renseeffekt inkl. overløp ‡					
		Innløp							Utløp													
		SS	TOC	BOF	KOF	Tot-P	Tot-N	NH4-N	SS	TOC	BOF	KOF	Tot-P	Tot-N	NH4-N	SS	TOC	BOF	KOF	Tot-P	Tot-N	NH4-N
14.01.97	29,0	99,00			5,50	56,2			10,00			0,06				89				98		
11.02.97	76,0	81,00			4,80	36,6			7,30			0,05				90				98		
14.04.97	49,0	209,00			7,50	55,8			9,90			0,08				95				98		
13.05.97	135,0	145,00			5,60	35,3			9,10			0,14				93				97		
11.08.97	29,0	256,00			11,00	54,4			6,70			0,04				97				99		
16.09.97	37,0	99,00			4,80	35,5			7,80			0,09				92				98		
13.10.97	31,0	100,00			5,00	38,7			8,70			0,18				91				96		
1.12.97	19,0	100,00			5,50	44,7			8,80			0,11				91				98		
Middel		136,13			6,21	44,7			8,54			0,09				92				97		
Grenseverdi		-	-	-	-	-	-	-	15	20		0,80		-								-

Vurdering av kontrollprøver:

	Antall prøver			Restkons. K1			Restkons. K2			Restmengde			Renseeffekt		
	Krav	Res.	Vurdering	Krav	Res.	Vurdering	Krav	Res.	Vurdering	Krav	Res.	Vurdering	Krav	Res.	Vurdering
SS															
TOC	8	8	Overholdt	15,00	8,54	Overholdt	25,00	10,00	Overholdt	1,00	0,14	Overholdt			
BOF				20			35			1,40					
KOF															
Tot-P	8	8	Overholdt	0,80	0,09	Overholdt	1,50	0,18	Overholdt	0,055	0,002	Overholdt			
Tot-N															

Utskrevet: 2.02.98

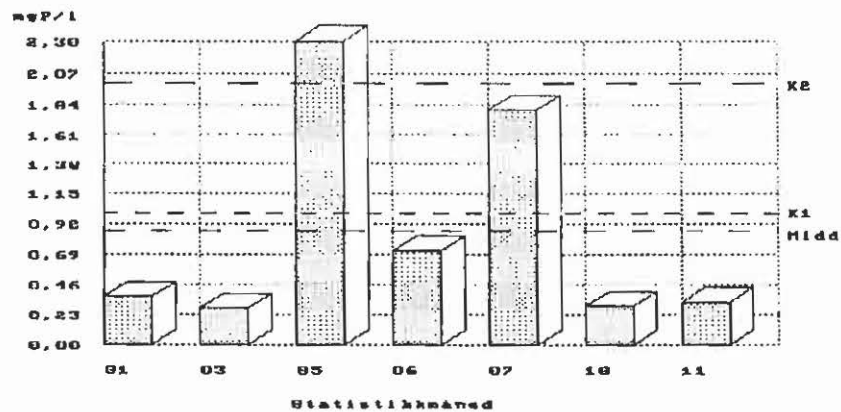
RESULTAT AV KONTROLLPRØVER FOR PERIODEN 1.01.97 - 31.12.97
TILFØRSLER OG UTSLIPP

Anlegg : 010501 Brunsbydalen
 Rensemetode: BIORFEL
 Kontrollgr.: Sim.fell > 500 pe

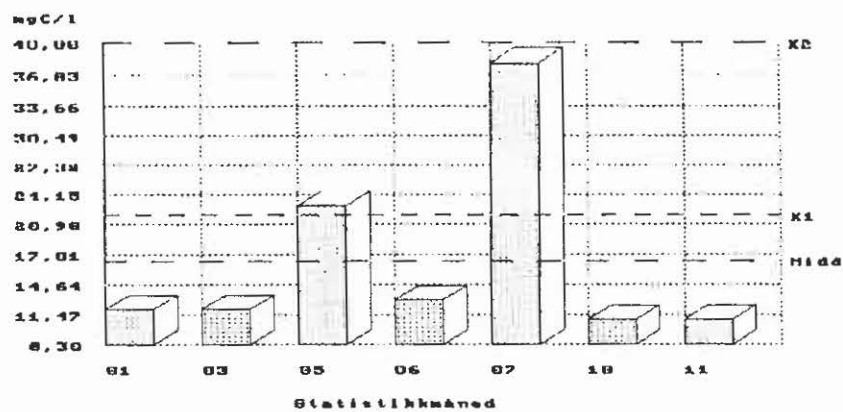
Side : 1
 Qdim : 6,8 m³/t
 Qdim pe hydr.: 300

Dato	Midl. vann- før. m ³ /d	Vann- før. overl m ³ /d	Tilførsel inkl. overløp kg/d					Tilførsel pe		Utslipp inkl. overløp kg/d					Utslipp inkl. overløp kg/100pe,d						
			Tot-P	Tot-N	TOC	BOF	KOF	Tot-P	Tot-N	Tot-P	Tot-N	TOC	BOF	KOF	Tot-P	Tot-N	TOC	BOF	KOF		
14.01.97	29,0		0,16	2	3			94	136	0,002			0,3			0,001			0,09		
11.02.97	76,0		0,36	3	6			215	232	0,004			0,6			0,001			0,18		
14.04.97	49,0		0,37	3	10			216	228	0,004			0,5			0,001			0,16		
13.05.97	135,0		0,76	5	20			445	397	0,019			1,2			0,006			0,40		
11.08.97	29,0		0,32	2	7			188	131	0,001			0,2			0,000			0,06		
16.09.97	37,0		0,18	1	4			104	109	0,003			0,3			0,001			0,09		
13.10.97	31,0		0,16	1	3			91	100	0,006			0,3			0,002			0,09		
1.12.97	19,0		0,10	1	2			61	71	0,002			0,2			0,001			0,05		
Middel	50,6		0,30	2	7			177	176	0,005			0,5			0,002			0,14		
Sum																					
Tann/år	-	-	0,110	0,7	2,6			-	-	0,0018			0,18			-	-	-	-	-	-

KONTROLLPRØVER for Løkkevika i kommune
 Parameter: TOT-P UTLØPSKONSENTRASJON 1 01.97-31.12.97



KONTROLLPRØVER for Løkkevika i kommune
 Parameter: TOC UTLØPSKONSENTRASJON 1.01.97-31.12.97



RESULTAT AV KONTROLLPRØVER FOR PERIODEN 1.01.97 - 31.12.97

Anlegg : 010502 Løkkevika
 Rensemetode: SIMFELL
 Kontrollgr.: Simfell < 500

Side : 1
 Qdim : 0,0 m3/t
 Qdim pe hydr.: 100

Dato	Vann- mengde i prøve- perioden m3/d	Konsentrasjon mg/l												Renseeffekt inkl. overløp ‡								
		Innløp						Utløp														
		SS	TOC	BOF	KOF	Tot-P	Tot-N	NH4-N	SS	TOC	BOF	KOF	Tot-P	Tot-N	NH4-N	SS	TOC	BOF	KOF	Tot-P	Tot-N	NH4-N
14.01.97	13,0							12,00				0,37										
11.03.97	13,0							12,00				0,28										
13.05.97								23,00				2,30										
9.06.97	18,0							13,00				0,72										
16.07.97	10,0							38,00				1,80										
13.10.97	6,0							11,00				0,30										
11.11.97	6,0							11,00				0,33										
Middel								17,14				0,87										
Grenseverdi		-	-	-	-	-	-	22	30			1,00		-								-

Vurdering av kontrollprøver:

	Antall prøver			Restkons. K1			Restkons. K2			Restmengde			Renseeffekt		
	Krav	Res.	Vurdering	Krav	Res.	Vurdering	Krav	Res.	Vurdering	Krav	Res.	Vurdering	Krav	Res.	Vurdering
SS															
TOC	8	7	Ikke overh.	22,00			40,00			1,50					
BOF				30			50			2,00					
KOF															
Tot-P	8	7	Ikke overh.	1,00			2,00			0,070					
Tot-N															

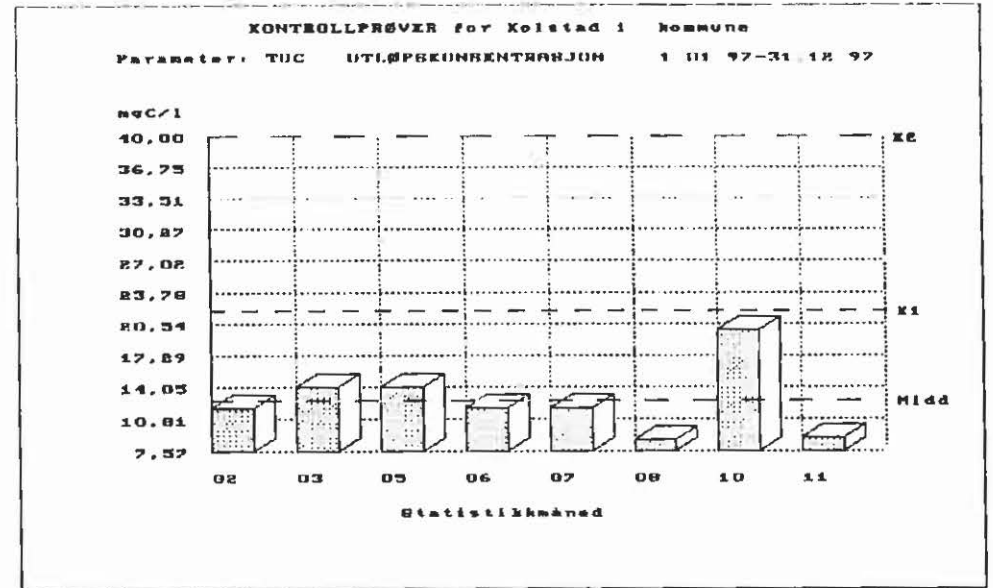
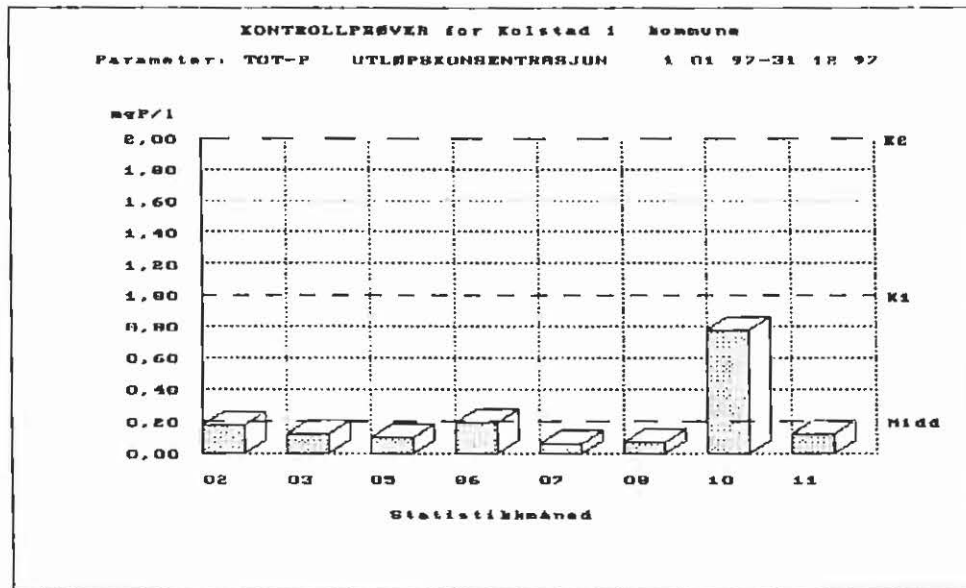
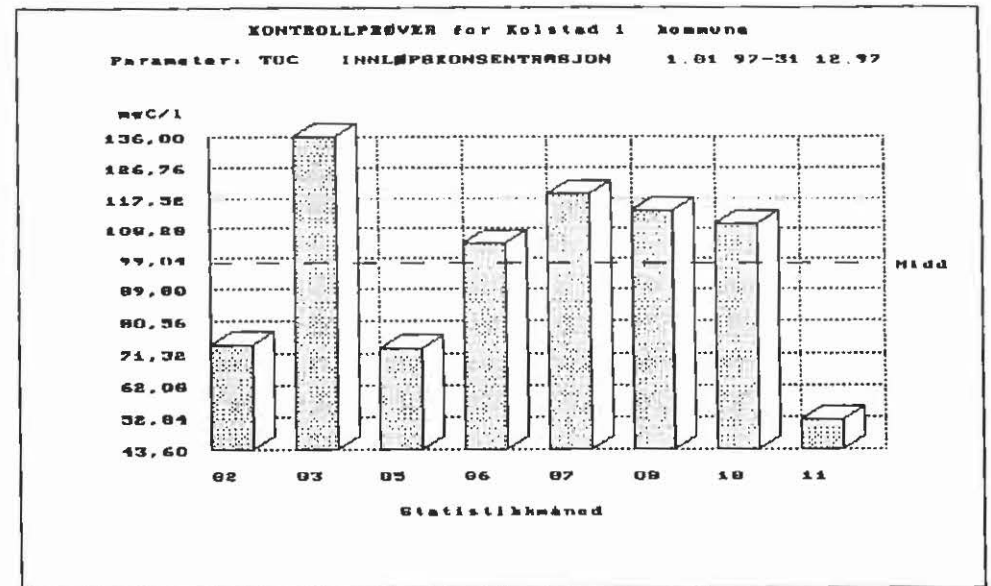
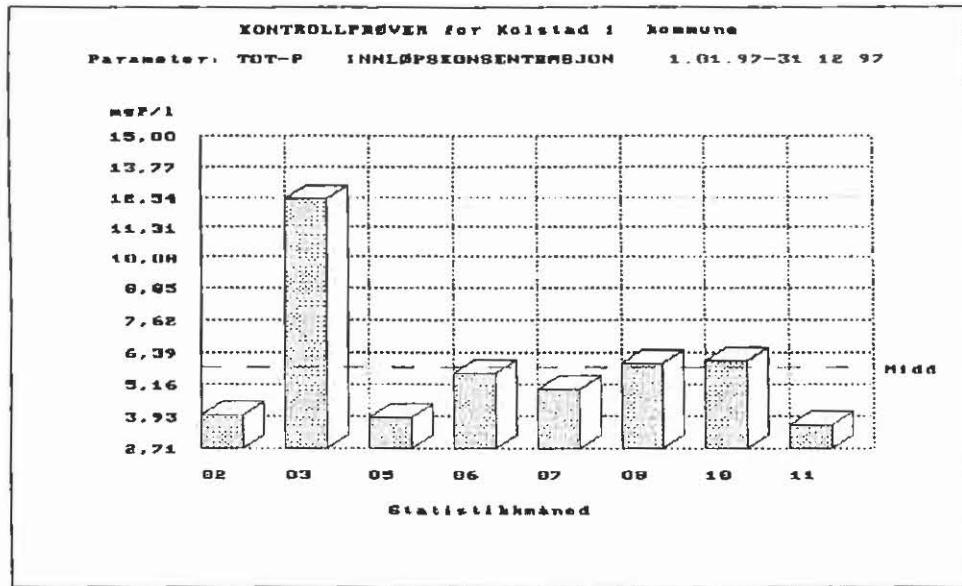
Utskrevet: 2.02.98

RESULTAT AV KONTROLLPRØVER FOR PERIODEN 1.01.97 - 31.12.97
TILFØRSLE OG UTSLIPP

Anlegg : 010502 Løkkevika
 Rensemetode: SIMFELL
 Kontrollgr.: Simfell < 500

Side : 1
 Qdim : m³/t
 Qdim pe hydr.: 100

Dato	Midl. vann- før. m ³ /d	Vann- før. overl m ³ /d	Tilførsel inkl. overløp kg/d					Tilførsel pe		Utslipp inkl. overløp kg/d					Utslipp inkl. overløp kg/100pe,d					
			Tot-P	Tot-N	TOC	BOF	KOF	Tot-P	Tot-N	Tot-P	Tot-N	TOC	BOF	KOF	Tot-P	Tot-N	TOC	BOF	KOF	
			14.01.97	13,0								0,005		0,2				0,012		0,39
11.03.97	13,0								0,004		0,2				0,009		0,39			
13.05.97																				
9.06.97	18,0									0,013		0,2			0,032		0,59			
16.07.97	10,0									0,018		0,4			0,045		0,95			
13.10.97	6,0									0,002		0,1			0,005		0,17			
21.11.97	6,0									0,002		0,1			0,005		0,17			
Middel	11,0									0,007		0,2			0,018		0,44			
Sum																				
Tonn/år	-	-								-	-	0,0026		0,07		-	-	-	-	-



RESULTAT AV KONTROLLPRØVER FOR PERIODEN 1.01.97 - 31.12.97

Anlegg : 010518 Kolstad
 Rensemetode: SIMFELL
 Kontrollgr.: Simfell < 500

Side : 1
 Qdim : 4,1 m3/t
 Qdim pe hydr.: 175

Dato	Vann- mengde i prøve- perioden m3/d	Konsentrasjon mg/l												Renseeffekt inkl. overløp ‡								
		Innløp						Utløp														
		SS	TOC	BOF	KOF	Tot-P	Tot-N NH4-N	SS	TOC	BOF	KOF	Tot-P	Tot-N NH4-N	SS	TOC	BOF	KOF	Tot-P	Tot-N NH4-N			
11.02.97	12,0	74,00			4,00	24,9		12,00			0,18			83			95					
12.03.97	25,0	136,00			12,50	42,8		14,00			0,12			89			99					
13.05.97	36,0	73,00			3,90	34,2		14,00			0,10			80			97					
10.06.97	50,0	104,00			5,60	44,7		12,00			0,19			88			96					
16.07.97	53,0	119,00			5,00	39,3		12,00			0,06			89			98					
12.08.97	48,0	114,00			6,00	46,4		8,70			0,07			92			98					
14.10.97	25,0	110,00			6,10	42,3		20,00			0,78			81			87					
12.11.97	13,0	52,00			3,60	46,1		8,90			0,12			82			96					
Middel		97,75			5,84	40,1		12,70			0,20			85			95					
Grenseverdi		-			-	-		22		30	1,00			-			-					

Vurdering av kontrollprøver:

	Antall prøver			Restkons. K1			Restkons. K2			Restmengde			Renseeffekt		
	Krav	Res.	Vurdering	Krav	Res.	Vurdering	Krav	Res.	Vurdering	Krav	Res.	Vurdering	Krav	Res.	Vurdering
SS															
TOC	8	8	Overholdt	22,00			40,00			1,50					
BOF				30			50			2,00					
KOF															
Tot-P	8	8	Overholdt	1,00			2,00			0,070					
Tot-N															

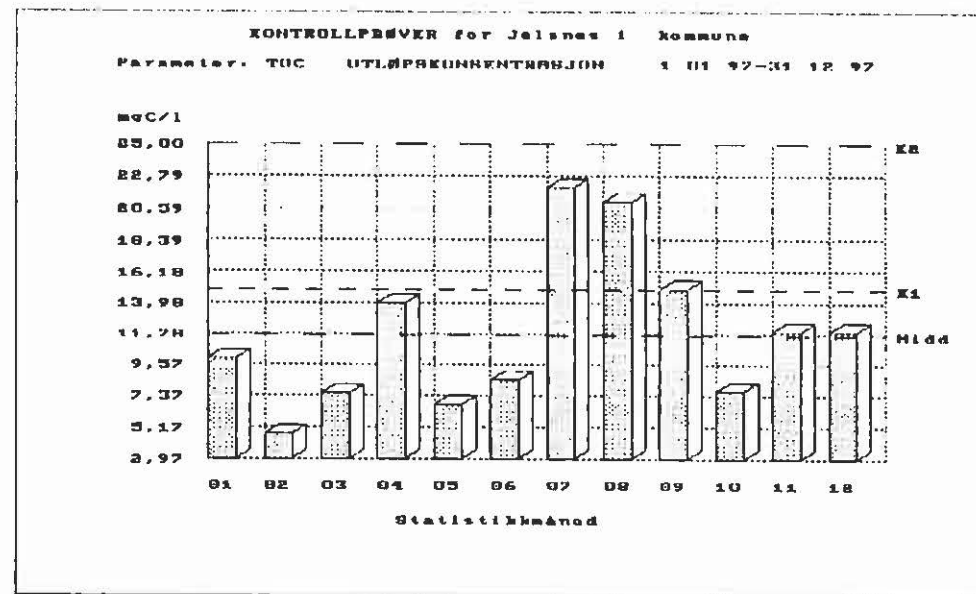
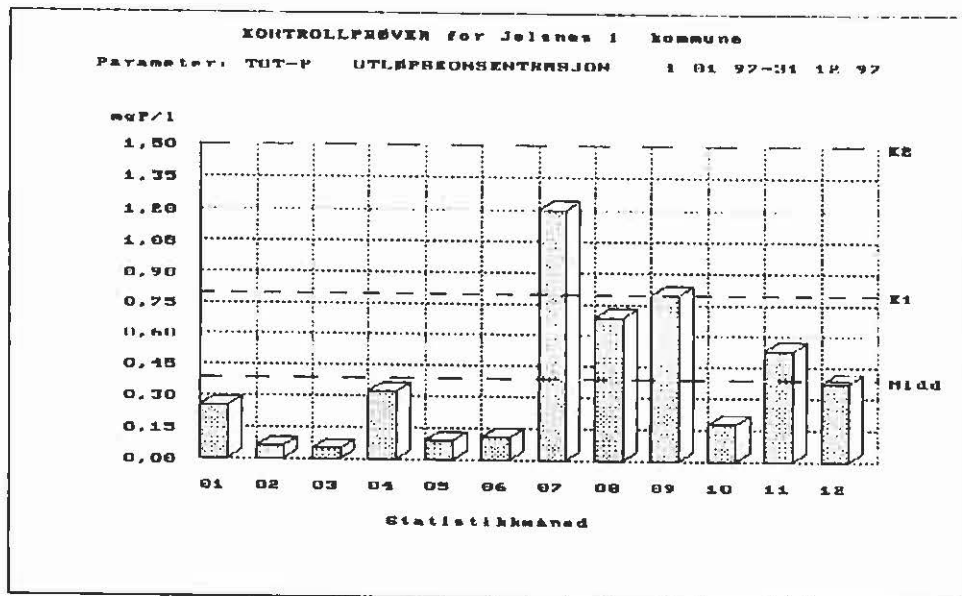
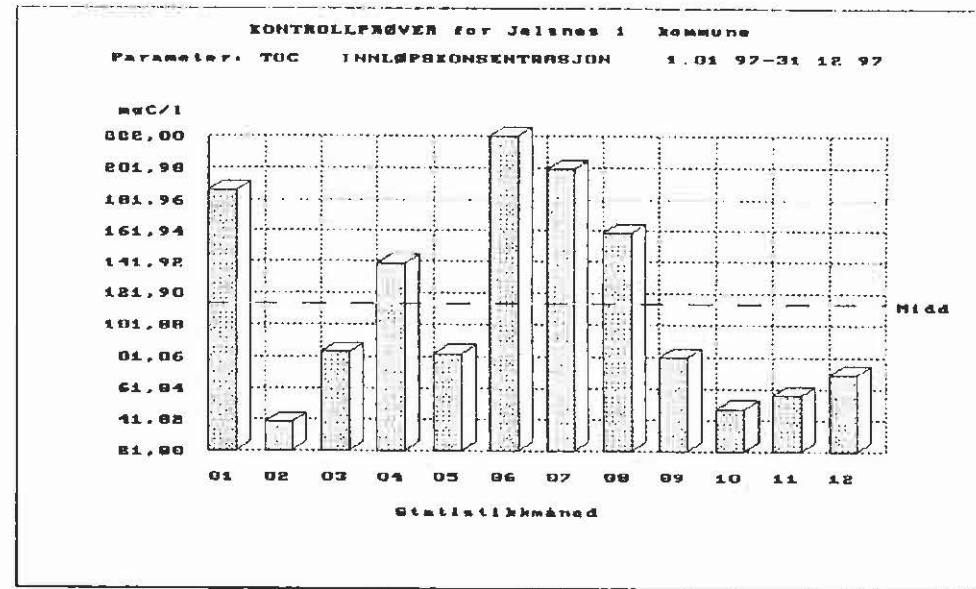
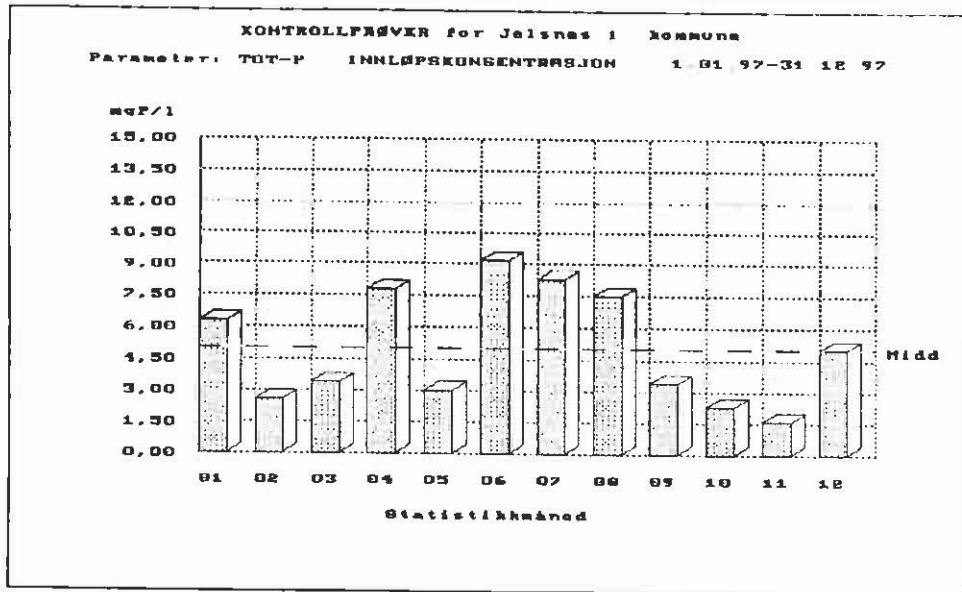
Utskrevet: 2.02.98

RESULTAT AV KONTROLLPRØVER FOR PERIODEN 1.01.97 - 31.12.97
TILFØRSLER OG UTSLIPP

Anlegg : 010518 Kolstad
 Rensemetode: SIMFELL
 Kontrollgr.: Simfell < 500

Side : 1
 Qdim : 4,1 m³/t
 Qdim pe hydr.: 175

Dato	Midl. vann-fer. m ³ /d	Vann-fer. overl m ³ /d	Tilførsel inkl. overløp kg/d					Tilførsel pe		Utslipp inkl. overløp kg/d					Utslipp inkl. overløp kg/100pe,d				
			Tot-P	Tot-N	TOC	BOF	KOF	Tot-P	Tot-N	Tot-P	Tot-N	TOC	BOF	KOF	Tot-P	Tot-N	TOC	BOF	KOF
11.02.97	12,0		0,05	1				28	25	0,002		0,1			0,003		0,21		
12.03.97	25,0		0,31	1	3			184	89	0,003		0,4			0,004		0,50		
13.05.97	36,0		0,14	1	3			83	103	0,004		0,5			0,005		0,72		
10.06.97	50,0		0,28	2	5			165	186	0,010		0,6			0,014		0,86		
16.07.97	53,0		0,27	2	6			156	174	0,003		0,6			0,005		0,91		
12.08.97	48,0		0,29	2	5			169	186	0,003		0,4			0,005		0,60		
14.10.97	25,0		0,15	1	3			90	88	0,020		0,5			0,028		0,71		
12.11.97	13,0		0,05	1	1			28	50	0,002		0,1			0,002		0,17		
Middel	32,8		0,19	1	3			113	113	0,006		0,4			0,008		0,59		
Sum																			
Tonn/år	-	-	0,069	0,4	1,1			-	-	0,0022		0,15			-	-	-	-	-



RESULTAT AV KONTROLLPRØVER FOR PERIODEN 1.01.97 - 31.12.97

Anlegg : 010519 Jelsnes
 Vurdering av kontrollprøver:

Side : 2

	Antall prøver			Restkons. K1			Restkons. K2			Restmengde			Renseeffekt		
	Krav	Res.	Vurdering	Krav	Res.	Vurdering	Krav	Res.	Vurdering	Krav	Res.	Vurdering	Krav	Res.	Vurdering
SS															
TOC	12	12	Overholdt	15,00			25,00			1,00					
BOF				20			35			1,40					
KOF															
Tot-P	12	12	Overholdt	0,80			1,50			0,055					
Tot-N															

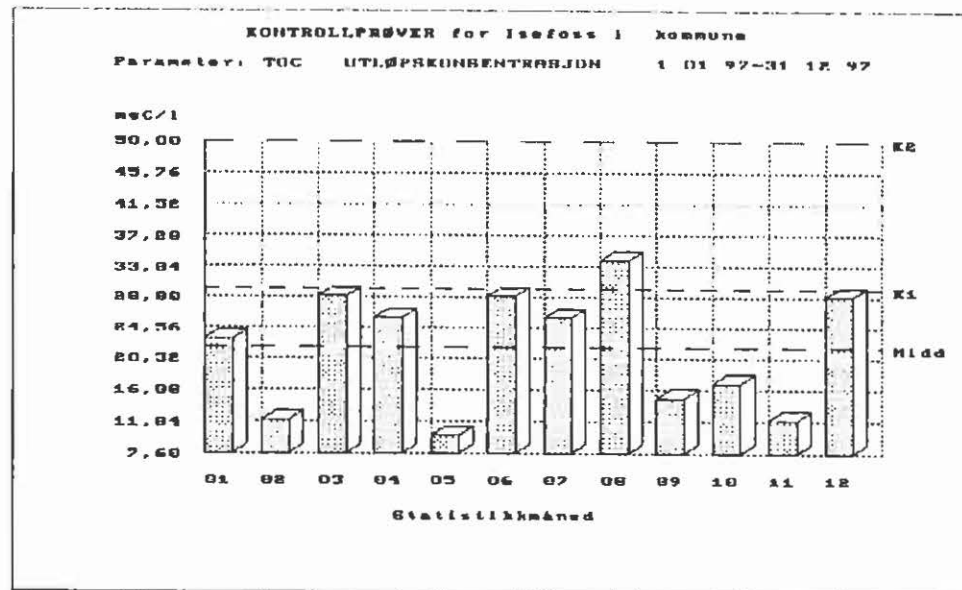
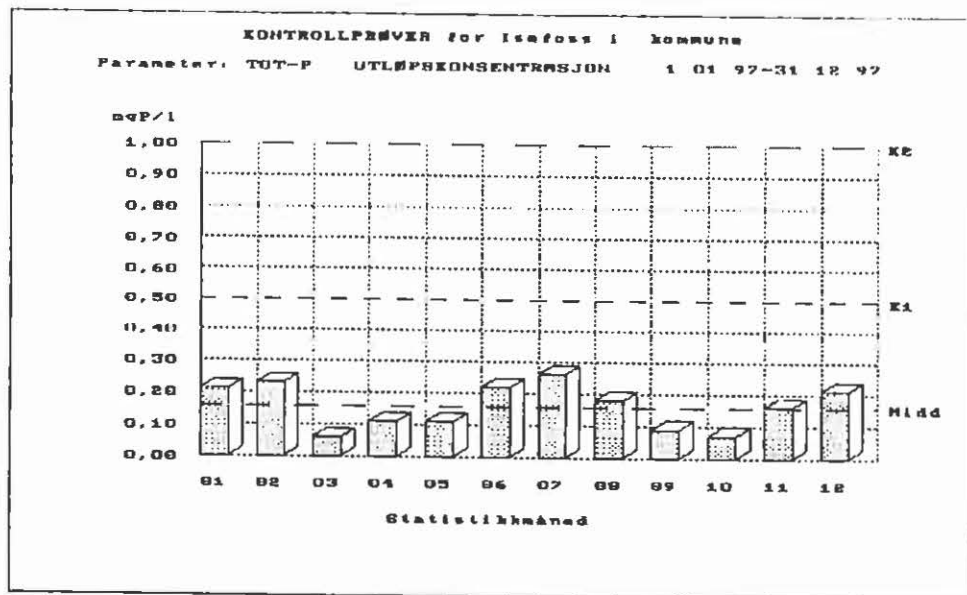
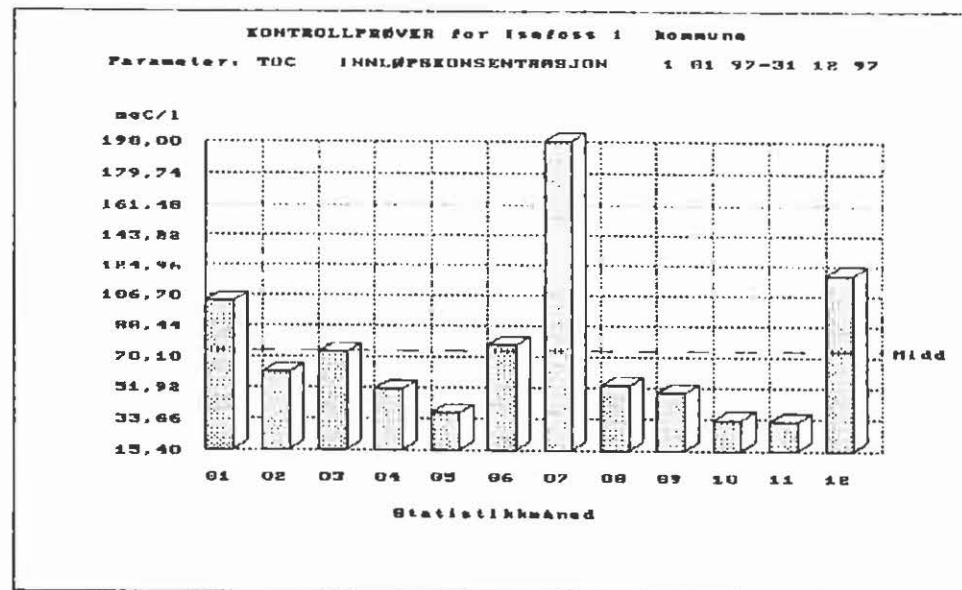
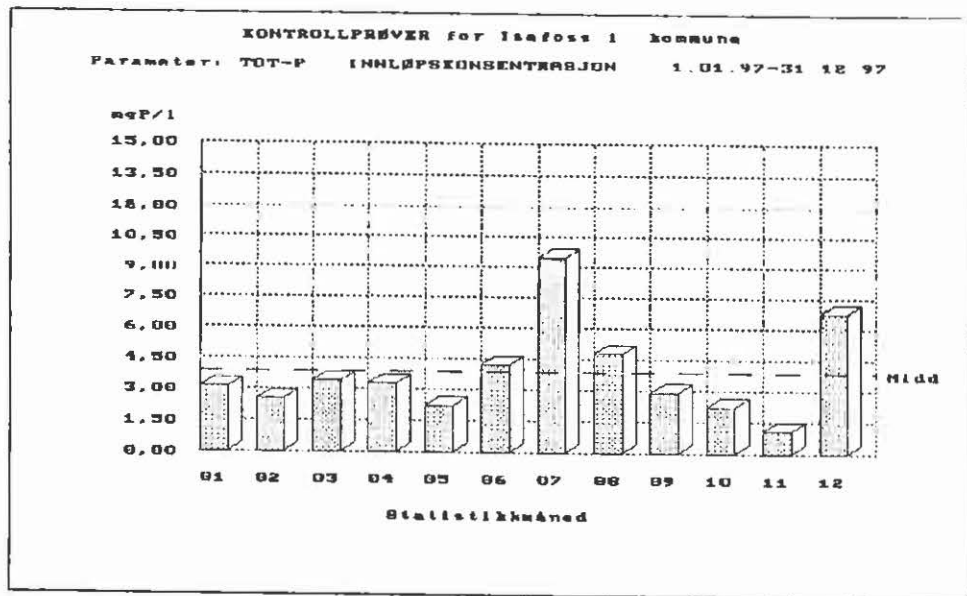
Utskrevet: 2.02.98

RESULTAT AV KONTROLLPRØVER FOR PERIODEN 1.01.97 - 31.12.97
TILFØRSLER OG UTSLIPP

Anlegg : 010519 Jelsnes
 Rensemetode: SIMFELL
 Kontrollgr.: Sim.fell > 500 pe

Side : 1
 Qdim : 15,1 m3/t
 Qdim pe hydr.: 500

Dato	Midl. vann- før. m3/d	Vann- før. overl m3/d	Tilførsel inkl. overløp kg/d					Tilførsel pe		Utslipp inkl. overløp kg/d					Utslipp inkl. overløp kg/100pe,d						
			Tot-P	Tot-N	TOC	BOF	KOF	Tot-P	Tot-N	Tot-P	Tot-N	TOC	BOF	KOF	Tot-P	Tot-N	TOC	BOF	KOF		
14.01.97	136,0		0,86	7	26			504	592	0,034			1,4			0,010			0,40		
11.02.97	571,0		1,48	11	23			873	909	0,034			2,7			0,010			0,79		
11.03.97	121,0		0,41	4	10			242	322	0,006			0,9			0,002			0,27		
14.04.97	209,0		1,63	13	29			959	1048	0,067			2,9			0,020			0,86		
13.05.97	157,0		0,47	3	13			277	277	0,014			1,1			0,004			0,31		
9.06.97	178,0		1,64	10	40			963	863	0,020			1,5			0,006			0,44		
16.07.97	52,0		0,43	3	10			254	225	0,062			1,1			0,018			0,34		
11.08.97	57,0		0,43	4	9			251	338	0,039			1,2			0,012			0,35		
16.09.97	150,0		0,51	7	12			300	621	0,120			2,3			0,035			0,66		
13.10.97	167,0		0,38	3	8			226	232	0,030			1,3			0,009			0,38		
11.11.97	236,0		0,38	3	14			222	258	0,125			2,8			0,037			0,83		
1.12.97	86,0		0,43	4	6			253	310	0,032			1,0			0,009			0,30		
Middel	176,7		0,75	6	17			444	500	0,049			1,7			0,014			0,49		
Sum																					
Tonn/år	-	-	0,274	2,2	6,2			-	-	0,0179			0,62			-	-	-	-	-	-



RESULTAT AV KONTROLLPRØVER FOR PERIODEN 1.01.97 - 31.12.97

Anlegg : 011516 Isefoss
 Rensemetode: PRIMFELL
 Kontrollgr.: Kjemiske >500pe

Side : 1
 Qdim : 26,4 m3/t
 Qdim pe hydr.: 1.100

Dato	Vann- mengde i prøve- perioden m3/d	Konsentrasjon mg/l												Renseeffekt inkl. overløp %					
		Innløp						Utløp											
		SS	TOC	BOF	KOF	Tot-P	Tot-N NH4-N	SS	TOC	BOF	KOF	Tot-P	Tot-N NH4-N	SS	TOC	BOF	KOF	Tot-P	Tot-N NH4-N
14.01.97	368,0	103,00			3,10	29,4		23,00			0,21			77				93	
11.02.97	760,0	61,00			2,50	21,0		12,00			0,23			80				90	
11.03.97	190,0	73,00			3,40	24,0		29,00			0,06			60				98	
14.04.97	450,0	51,00			3,30	30,6		26,00			0,11			49				96	
13.05.97	1648,0	37,00			2,20	16,4		10,00			0,11			72				94	
9.06.97	38,0	77,00			4,20	43,3		29,00			0,22			62				94	
16.07.97		198,00			9,50	44,5		26,00			0,26			86				97	
11.08.97	91,0	53,00			4,80	41,7		34,00			0,18			35				96	
16.09.97	385,0	49,00			2,90	20,6		15,00			0,09			69				96	
13.10.97	282,0	33,00			2,20	20,4		17,00			0,07			48				96	
11.11.97	242,0	32,00			1,10	9,3		12,00			0,16			62				85	
1.12.97	99,0	120,00			6,80	43,0		29,00			0,21			75				96	
Middel		73,92			3,83	28,7		21,83			0,16			64				94	
Grenseverdi		-	-	-	-	-	-	30	60	0,50									

RESULTAT AV KONTROLLPRØVER FOR PERIODEN 1.01.97 - 31.12.97

Anlegg : 011516 Isefoss
 Vurdering av kontrollprøver:

Side : 2

	Antall prøver			Restkons. K1			Restkons. K2			Restmengde			Renseeffekt		
	Krav	Res.	Vurdering	Krav	Res.	Vurdering	Krav	Res.	Vurdering	Krav	Res.	Vurdering	Krav	Res.	Vurdering
SS															
TOC	12	12	Overholdt	30,00			50,00			2,00					
BOF				60			100			4,00					
KOF															
Tot-P	12	12	Overholdt	0,50			1,00			0,035					
Tot-N															

Utskrevet: 2.02.98

RESULTAT AV KONTROLLPRØVER FOR PERIODEN 1.01.97 - 31.12.97
TILFØRSLER OG UTSLIPP

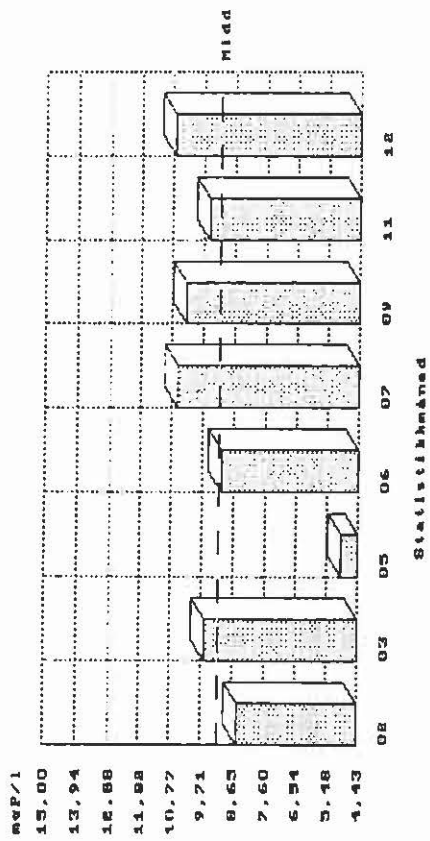
Anlegg : 011516 Isefoss
 Rensemetode: PRIMFELL
 Kontrollgr.: Kjemiske >500pe

Side : 1
 Qdim : 26,4 m³/t
 Qdim pe hydr.: 1.100

Dato	Midl. vann- før. m ³ /d	Vann- før. overl m ³ /d	Tilførsel inkl. overløp kg/d					Tilførsel pe		Utslipp inkl. overløp kg/d					Utslipp inkl. overløp kg/100pe,d						
			Tot-P	Tot-N	TOC	BOF	KOF	Tot-P	Tot-N	Tot-P	Tot-N	TOC	BOF	KOF	Tot-P	Tot-N	TOC	BOF	KOF		
14.01.97	368,0		1,14	11	38			671	902	0,077			8,5			0,011			1,19		
11.02.97	760,0		1,90	16	46			1118	1330	0,175			9,1			0,025			1,28		
11.03.97	190,0		0,65	5	14			380	380	0,011			5,5			0,002			0,78		
14.04.97	450,0		1,49	14	23			874	1148	0,050			11,7			0,007			1,65		
13.05.97	1648,0		3,63	27	61			2133	2252	0,181			16,5			0,026			2,32		
9.06.97	38,0		0,16	2	3			94	137	0,008			1,1			0,001			0,16		
16.07.97																					
11.08.97	91,0		0,44	4	5			257	316	0,016			3,1			0,002			0,44		
16.09.97	385,0		1,12	8	19			657	661	0,035			5,8			0,005			0,81		
13.10.97	282,0		0,62	6	9			365	479	0,020			4,8			0,003			0,68		
11.11.97	242,0		0,27	2	8			157	188	0,039			2,9			0,005			0,41		
1.12.97	99,0		0,67	4	12			396	355	0,021			2,9			0,003			0,40		
Middel	413,9		1,10	9	22			646	741	0,058			6,5			0,008			0,92		
Sum																					
Tonn/år	-	-	0,402	3,3	8,0			-	-	0,0212			2,37			-	-	-	-	-	-

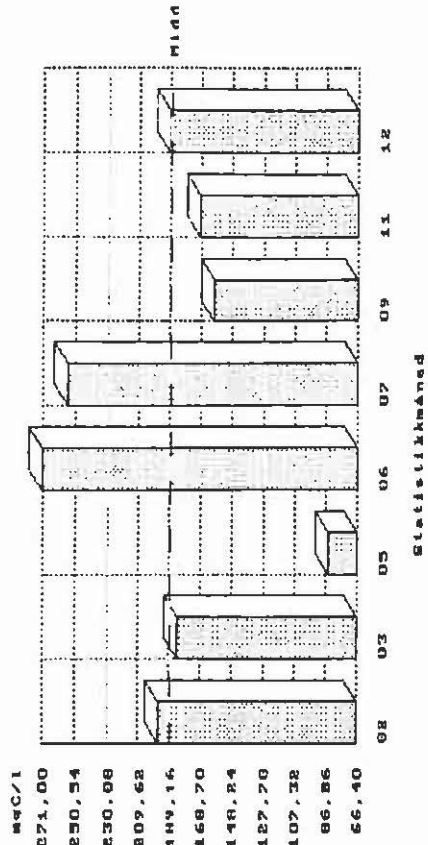
KONTROLLPRØVER for Stenbekk i Kommune

Parameter: TOT-P INNLØPSEKONSENTRASJON 1 01 97-31 12 97



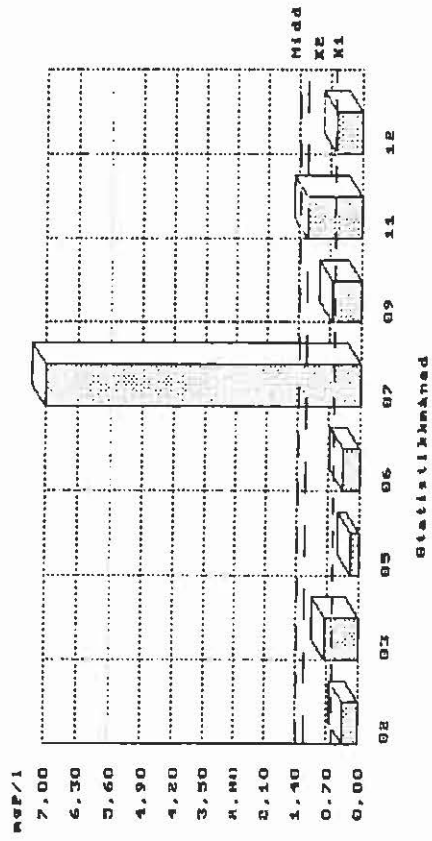
KONTROLLPRØVER for Stenbekk i Kommune

Parameter: TDC INNLØPSEKONSENTRASJON 1 01 97-31 12 97



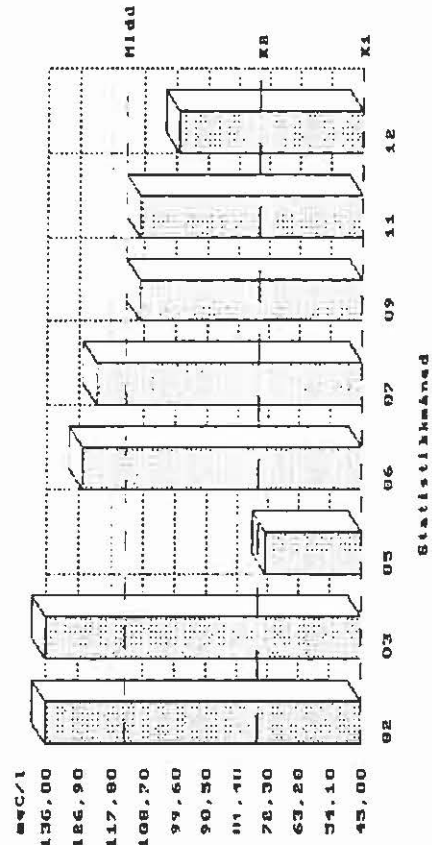
KONTROLLPRØVER for Stenbekk i Kommune

Parameter: TIT-P UTTLØPSEKONSENTRASJON 1 01 97-31 12 97



KONTROLLPRØVER for Stenbekk i Kommune

Parameter: TDC UTTLØPSEKONSENTRASJON 1 01 97-31 12 97



RESULTAT AV KONTROLLPRØVER FOR PERIODEN 1.01.97 - 31.12.97

Anlegg : 010520 Stenbekk
 Rensemetode: PRIMFELL
 Kontrollgr.: Kjemisk inntil 500

Side : 1
 Qdim : 0,0 m3/t
 Qdim pe hydr.: 90

Dato	Vann- mengde i prøve- perioden m3/d	Konsentrasjon mg/l												Renseeffekt inkl. overløp %					
		Innløp						Utløp											
		SS	TOC	BOF	KOF	Tot-P	Tot-N NH4-N	SS	TOC	BOF	KOF	Tot-P	Tot-N NH4-N	SS	TOC	BOF	KOF	Tot-P	Tot-N NH4-N
10.02.97	7,0	197,00			8,50	85,3		136,00			0,35			30				95	
9.03.97	8,0	184,00			9,60	94,7		136,00			0,74			26				92	
14.05.97	1,0	85,00			5,00	50,9		73,00			0,18			14				96	
8.06.97	2,0	271,00			9,10	74,7		126,00			0,38			53				95	
16.07.97	1,0	255,00			10,60	77,4		122,00			7,00			52				33	
20.09.97	6,0	160,00			10,30	98,5		110,00			0,65			31				93	
16.11.97	5,0	170,00			9,50	83,4		110,00			1,20			35				87	
7.12.97	1,0	190,00			10,70	92,2		99,00			0,55			47				94	
Middel		189,00			9,16	82,1		114,00			1,38			36				85	
Grenseverdi		-	-	-	-	-	-	45	70	0,60									

Vurdering av kontrollprøver:

	Antall prøver			Restkons. K1			Restkons. K2			Restmengde			Renseeffekt		
	Krav	Res.	Vurdering	Krav	Res.	Vurdering	Krav	Res.	Vurdering	Krav	Res.	Vurdering	Krav	Res.	Vurdering
SS															
TOC	8	8	Overholdt	45,00			75,00			3,00					
BOF				70			120			5,00					
KOF															
Tot-P	8	8	Overholdt	0,60			1,20			0,040					
Tot-N															

Utskrevet: 2.02.98

RESULTAT AV KONTROLLPRØVER FOR PERIODEN 1.01.97 - 31.12.97
TILFØRSLER OG UTSLIPP

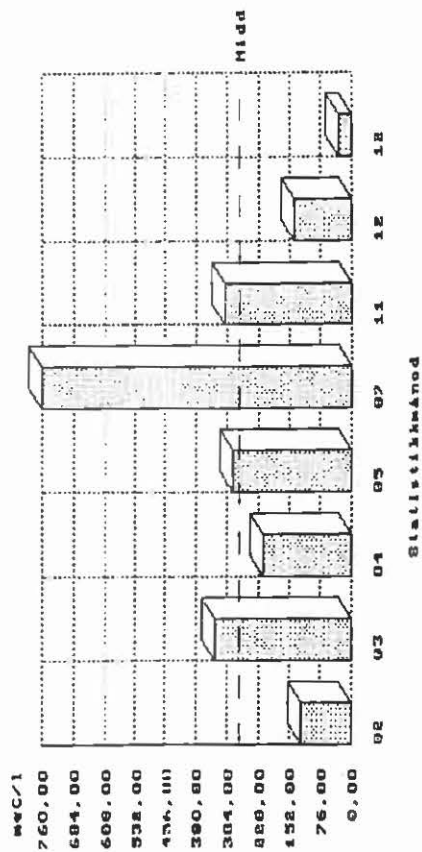
Anlegg : 010520 Stenbekk
 Rensemetode: PRIMFELL
 Kontrollgr.: Kjemisk inntil 500

Side : 1
 Qdim : m3/t
 Qdim pe hydr.: 90

Dato	Midl. vann-fer. m3/d	Vann-fer. overl m3/d	Tilførsel inkl. overløp kg/d					Tilførsel pe		Utslipp inkl. overløp kg/d					Utslipp inkl. overløp kg/100pe,d				
			Tot-P	Tot-N	TOC	BOF	KOF	Tot-P	Tot-N	Tot-P	Tot-N	TOC	BOF	KOF	Tot-P	Tot-N	TOC	BOF	KOF
10.02.97	7,0		0,06	1	1			35	50	0,002		1,0			0,010		3,81		
9.03.97	8,0		0,08	1	1			45	63	0,006		1,1			0,024		4,35		
14.05.97	1,0		0,01					3	4	0,000		0,1			0,001		0,29		
8.06.97	2,0		0,02		1			11	12	0,001		0,3			0,003		1,01		
16.07.97	1,0		0,01					6	6	0,007		0,1			0,028		0,49		
20.09.97	6,0		0,06	1	1			36	49	0,004		0,7			0,016		2,64		
16.11.97	5,0		0,05		1			28	35	0,006		0,6			0,024		2,20		
7.12.97	1,0		0,01					6	8	0,001		0,1			0,002		0,40		
Middel	3,9		0,04	1	1			21	28	0,004		0,5			0,014		1,90		
Sum																			
Tonn/år	-	-	0,015	0,4	0,4			-	-	0,0015		0,18			-	-	-	-	-

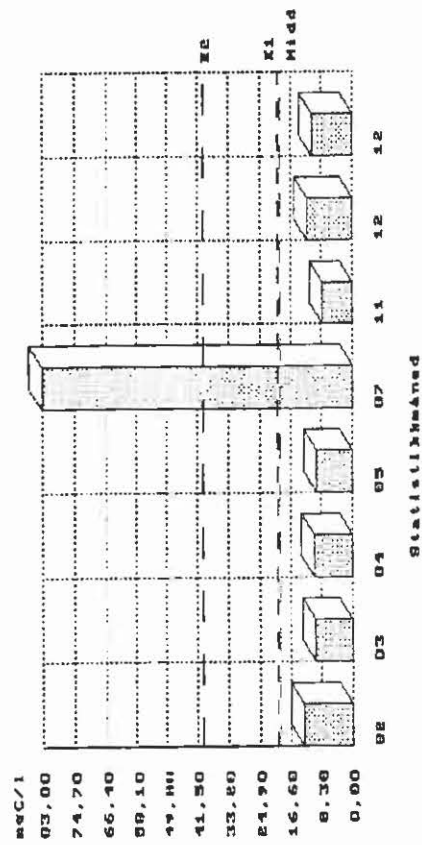
KONTROLLPRØVER for Hek 1 kommune

Parameter: TOC INNLØPSKONTRERBJON 1 01 97-01 12 97



KONTROLLPRØVER for Hek 1 kommune

Parameter: TOC UTLØPSKONTRERBJON 1 01 97-01 12 97



RESULTAT AV KONTROLLPRØVER FOR PERIODEN 1.01.97 - 31.12.97

Anlegg : 011514 Høk
 Rensemethode: LANGLUFT
 Kontrollgr.: Biologisk inntil 500

Side : 1
 Qdim : 0,0 m3/t
 Qdim pe hydr.: 200

Dato	Vann- mengde i prøve- perioden m3/d	Konsentrasjon mg/l															Renseeffekt inkl. overløp %					
		Innløp							Utløp													
		SS	TOC	BOF	KOF	Tot-P	Tot-N	NH4-N	SS	TOC	BOF	KOF	Tot-P	Tot-N	NH4-N	SS	TOC	BOF	KOF	Tot-P	Tot-N	NH4-N
11.02.97	5,0	123,00				68,1		13,00								89						
12.03.97	5,0	335,00				67,7		9,70								97						
15.04.97	5,0	218,00				64,7		10,00								95						
14.05.97	6,0	290,00				65,0		9,60								96						
16.07.97	8,0	760,00				90,5		83,00								89						
12.11.97	5,0	310,00				85,1		8,10								97						
2.12.97	5,0	140,00				72,4		12,00								91						
10.12.97	5,0	33,00				38,3		11,00								66						
Middel		276,13				69,0		19,55								90						
Grenseverdi		-	-	-	-	-	-	20	30													

Vurdering av kontrollprøver:

	Antall prøver			Restkons. K1			Restkons. K2			Restmengde			Renseeffekt		
	Krav	Res.	Vurdering	Krav	Res.	Vurdering	Krav	Res.	Vurdering	Krav	Res.	Vurdering	Krav	Res.	Vurdering
SS															
TOC	8	8	Overholdt	20,00			40,00			1,50					
BOF				30			50			2,00					
KOF															
Tot-P															
Tot-N															

Utskrevet: 2.02.98

RESULTAT AV KONTROLLPRØVER FOR PERIODEN 1.01.97 - 31.12.97
TILFØRSLER OG UTSLIPP

Anlegg : 011514 Høk
 Rensemetode: LANGLUFT
 Kontrollgr.: Biologisk inntil 500

Side : 1
 Qdim : m3/t
 Qdim pe hydr.: 200

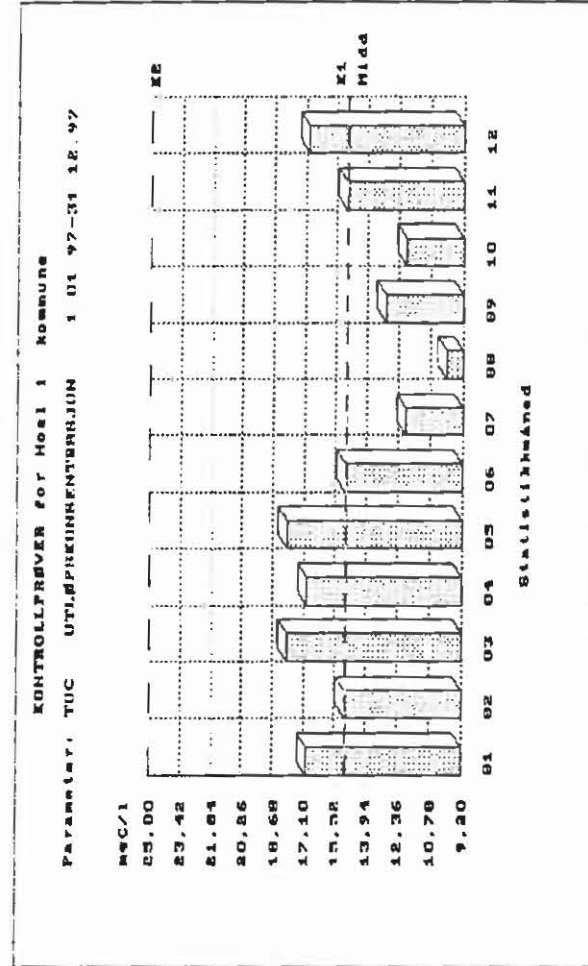
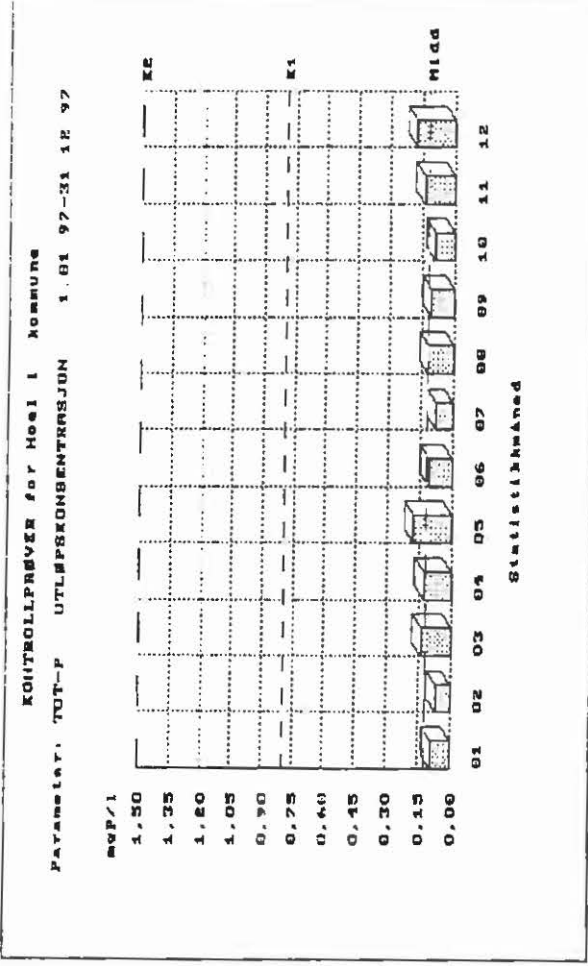
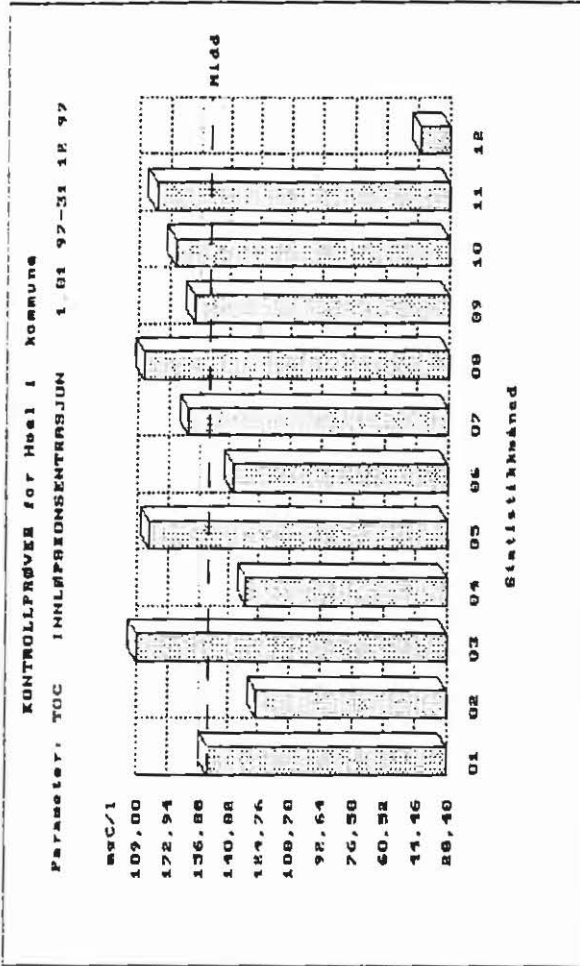
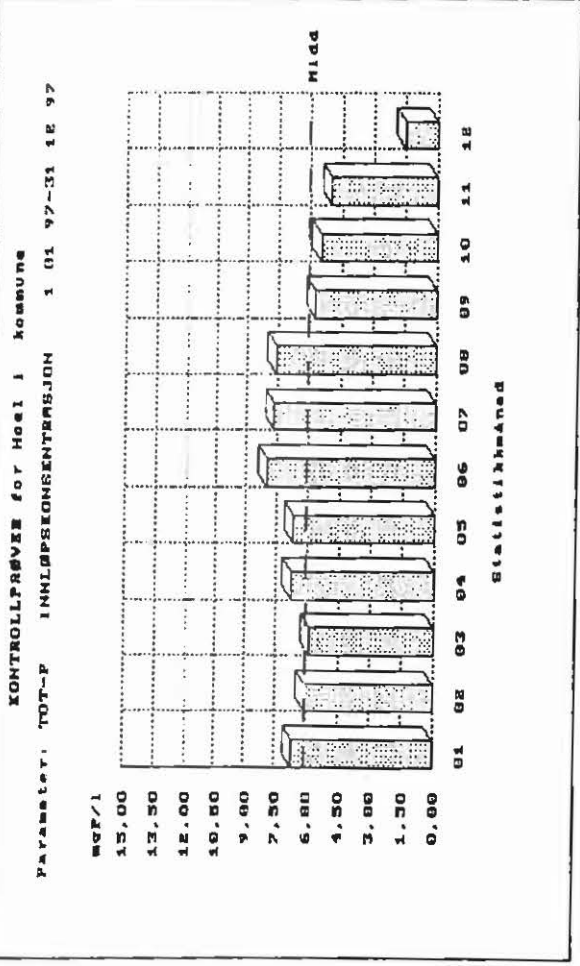
Dato	Midl. vann- før. m3/d	Vann- før. overl m3/d	Tilførsel inkl. overløp kg/d					Tilførsel pe		Utslipp inkl. overløp kg/d					Utslipp inkl. overløp kg/100pe,d					
			Tot-P	Tot-N	TOC	BOF	KOF	Tot-P	Tot-N	Tot-P	Tot-N	TOC	BOF	KOF	Tot-P	Tot-N	TOC	BOF	KOF	
			11.02.97	5,0				1			28				0,1					
12.03.97	5,0				2			28				0,0						0,02		
15.04.97	5,0				1			27				0,1						0,03		
14.05.97	6,0				2			33				0,1						0,03		
16.07.97	8,0			1	6			60				0,7						0,33		
12.11.97	5,0				2			35				0,0						0,02		
2.12.97	5,0				1			30				0,1						0,03		
10.12.97	5,0							16				0,1						0,03		
Middel	5,5			1	2			32				0,2						0,07		
Sum																				
Tonn/år	-	-		0,4	0,7			-	-			0,07						-	-	-

KOMMENTARER TIL DRIFTSRESULTATENE VED RENSEANLEGGENE

SKIPTVET KOMMUNE

Hoel renseanlegg:

Prøveresultatene viser at anlegget overholdt utslippstillatelsens krav med god margin. Anlegget har 5 overskridelser over utslippstillatelsens krav mht. TOC. Anlegget har en tilfredsstillende drift. Ingen spesielle merknader.



RESULTAT AV KONTROLLPRØVER FOR PERIODEN 1.01.97 - 31.12.97

Anlegg : 012714 Hoel
 Rensemetode: SIMFELL
 Kontrollgr.: Sim.fell > 500 pe

Side : 1
 Qdim : 55,4 m3/t
 Qdim pe hydr.: 2.500

Dato	Vann- mengde i prøve- perioden m3/d	Konsentrasjon mg/l															Renseeffekt inkl. overløp ↓					
		Innløp							Utløp													
		SS	TOC	BOF	KOF	Tot-P	Tot-N	NH4-N	SS	TOC	BOF	KOF	Tot-P	Tot-N	NH4-N	SS	TOC	BOF	KOF	Tot-P	Tot-N	NH4-N
21.01.97	304,0	152,00			6,70	55,0		17,00			0,09					88			98			
19.02.97	244,0	126,00			6,10	53,7		15,00			0,07					88			98			
18.03.97	323,0	189,00			5,90	51,5		18,00			0,14					90			97			
23.04.97	280,0	132,00			6,80	56,2		17,00			0,13					87			98			
21.05.97	286,0	183,00			6,70	50,9		18,00			0,18					90			97			
18.06.97	278,0	139,00			8,00	83,0		15,00			0,11					89			98			
22.07.97	237,0	163,00			7,70	54,0		12,00			0,08					92			98			
20.08.97	264,0	186,00			7,60	57,9		10,00			0,12					94			98			
23.09.97	276,0	160,00			5,80	49,4		13,00			0,11					91			98			
22.10.97	311,0	170,00			5,50	46,3		12,00			0,09					92			98			
18.11.97	340,0	180,00			5,00	43,7		15,00			0,14					91			97			
10.12.97	1291,0	43,00			1,50	1,8		17,00			0,18					60			88			
Middel		151,92			6,11	50,3		14,92			0,12					87			96			
Grenseverdi		-	-	-	-	-	-	15	20		0,80		-									-

RESULTAT AV KONTROLLPRØVER FOR PERIODEN 1.01.97 - 31.12.97

Anlegg : 012714 Hoel
 Vurdering av kontrollprøver:

Side : 2

	Antall prøver			Restkons. K1			Restkons. K2			Restmengde			Renseeffekt		
	Krav	Res.	Vurdering	Krav	Res.	Vurdering	Krav	Res.	Vurdering	Krav	Res.	Vurdering	Krav	Res.	Vurdering
SS															
TOC	12	12	Overholdt	15,00			25,00			1,00					
BOF				20			35			1,40					
KOF															
Tot-P	12	12	Overholdt	0,80			1,50			0,055					
Tot-N															

Utskrevet: 2.02.98

RESULTAT AV KONTROLLPRØVER FOR PERIODEN 1.01.97 - 31.12.97
TILFØRSLER OG UTSLIPP

Anlegg : 012714 Hoel
 Rensemetode: SIMFELL
 Kontrollgr.: Sim.fell > 500 pe

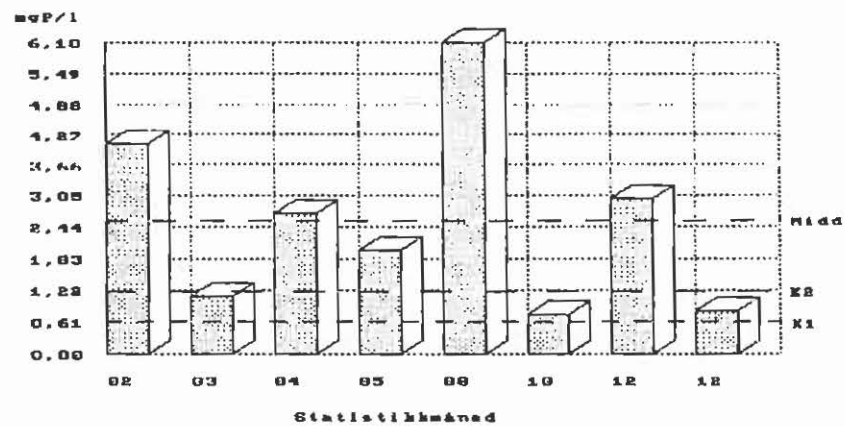
Side : 1
 Qdim : 55,4 m3/t
 Qdim pe hydr.: 2.500

Dato	Midl. vann- før. m3/d	Vann- før. overl m3/d	Tilførsel inkl. overløp kg/d					Tilførsel pe		Utslipp inkl. overløp kg/d					Utslipp inkl. overløp kg/100pe,d						
			Tot-P	Tot-N	TOC	BOF	KOF	Tot-P	Tot-N	Tot-P	Tot-N	TOC	BOF	KOF	Tot-P	Tot-N	TOC	BOF	KOF		
21.01.97	304,0		2,04	17	46			1198	1393	0,027			5,2			0,002			0,30		
19.02.97	244,0		1,49	13	31			876	1092	0,017			3,7			0,001			0,21		
18.03.97	323,0		1,91	17	61			1121	1386	0,045			5,8			0,003			0,33		
23.04.97	280,0		1,90	16	37			1120	1311	0,036			4,8			0,002			0,27		
21.05.97	286,0		1,92	15	52			1127	1213	0,051			5,1			0,003			0,29		
18.06.97	278,0		2,22	23	39			1308	1923	0,031			4,2			0,002			0,24		
22.07.97	237,0		1,82	13	39			1073	1067	0,019			2,8			0,001			0,16		
20.08.97	264,0		2,01	15	49			1180	1274	0,032			2,6			0,002			0,15		
23.09.97	276,0		1,60	14	44			942	1136	0,030			3,6			0,002			0,21		
22.10.97	311,0		1,71	14	53			1006	1200	0,028			3,7			0,002			0,21		
18.11.97	340,0		1,70	15	61			1000	1238	0,048			5,1			0,003			0,29		
10.12.97	1291,0		1,94	2	56			1139	194	0,232			21,9			0,013			1,25		
Middel	369,5		1,86	15	47			1091	1202	0,050			5,7			0,003			0,33		
Sum																					
Tonn/År	-	-	0,679	5,5	17,2			-	-	0,0183			2,08			-	-	-	-	-	-

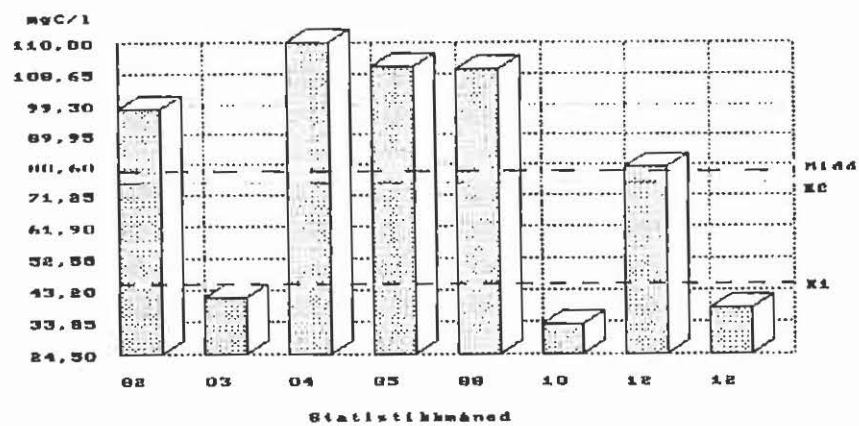
KOMMENTARER TIL DRIFTSRESULTATENE VED RENSEANLEGGENE
SPYDEBERG KOMMUNE

Mørk renseanlegg:	Prøveresultatene viser at anlegget ikke overholdt utslippstillatelsens krav. Ingen spesielle merknader.
Mariaholm renseanlegg:	Prøveresultatene viser at anlegget overholdt utslippstillatelsens krav. Det ser ut som det har blitt byttet om på noen inn og utslippsprøver. Ellers ingen merknader.
Neset renseanlegg	Prøveresultatene viser at anlegget overholdt utslippstillatelsens krav, når vi ser bort fra den dårligste prøven. Anlegget ligger på grensen til ikke tilfredsstillende drift. Målsettingen i 1998 må være å forbedre rensesultatene.

KONTROLLPRØVER for Hørk 1 kommune
 Parameter: TOT-P UTLØPSEKONSENTRERSJON 1 01 97-31 12 97



KONTROLLPRØVER for Hørk 1 kommune
 Parameter: TOC UTLØPSEKONSENTRERSJON 1 01 97-31 12 97

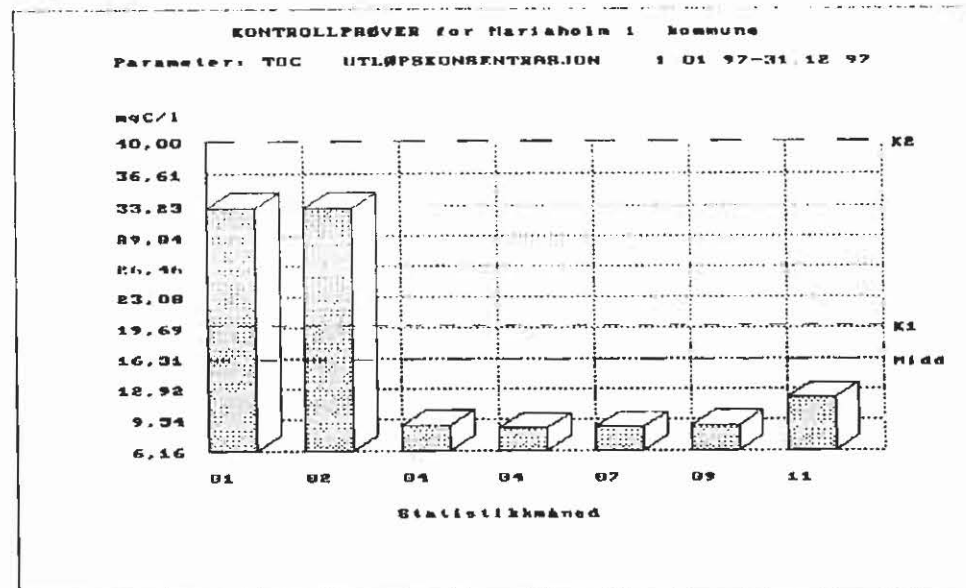
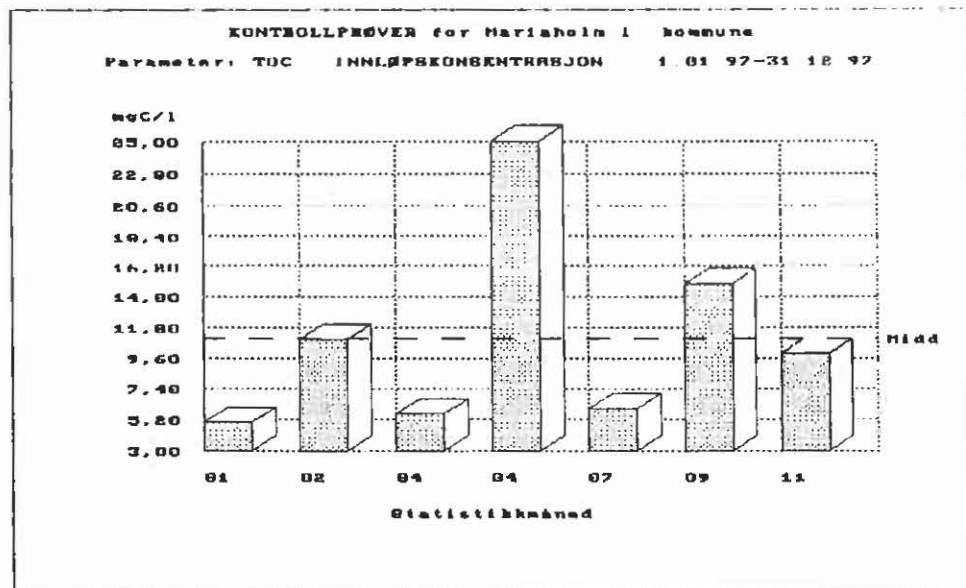


RESULTAT AV KONTROLLPRØVER FOR PERIODEN 1.01.97 - 31.12.97
TILFØRSLER OG UTSLIPP

Anlegg : 012300 Mørk
 Rensemetode: PRIMFELL
 Kontrollgr.: Kjemisk inntil 500

Side : 1
 Qdim : m3/t
 Qdim pe hydr.: 50

Dato	Midl. vann- før. m3/d	Vann- før. overl m3/d	Tilførsel inkl. overløp kg/d					Tilførsel pe		Utslipp inkl. overløp kg/d					Utslipp inkl. overløp kg/100pe,d							
			Tot-P	Tot-N	TOC	BOF	KOF	Tot-P	Tot-N	Tot-P	Tot-N	TOC	BOF	KOF	Tot-P	Tot-N	TOC	BOF	KOF			
			11.02.97	99,0								0,406		9,7				2,030				48,51
12.03.97	72,0								0,079		3,0				0,396				14,76			
23.04.97	86,0								0,232		10,1				1,161				50,74			
21.05.97	38,0								0,076		4,2				0,380				21,09			
19.08.97	279,0								1,702		30,7				8,510				153,45			
3.10.97	27,0								0,020		0,9				0,100				4,46			
1.12.97	77,0								0,231		6,2				1,155				30,80			
12.12.97	40,0								0,033		1,5				0,164				7,60			
Middel	89,8								0,347		8,3				1,737				41,43			
Sum																						
Tcnn/år	-	-							-	-	0,1267				3,03				-	-	-	-

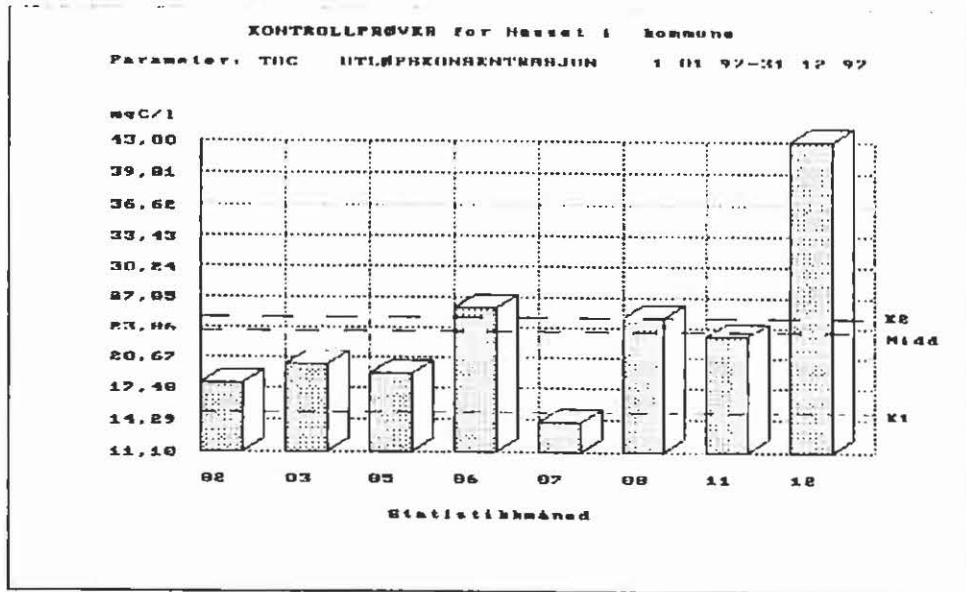
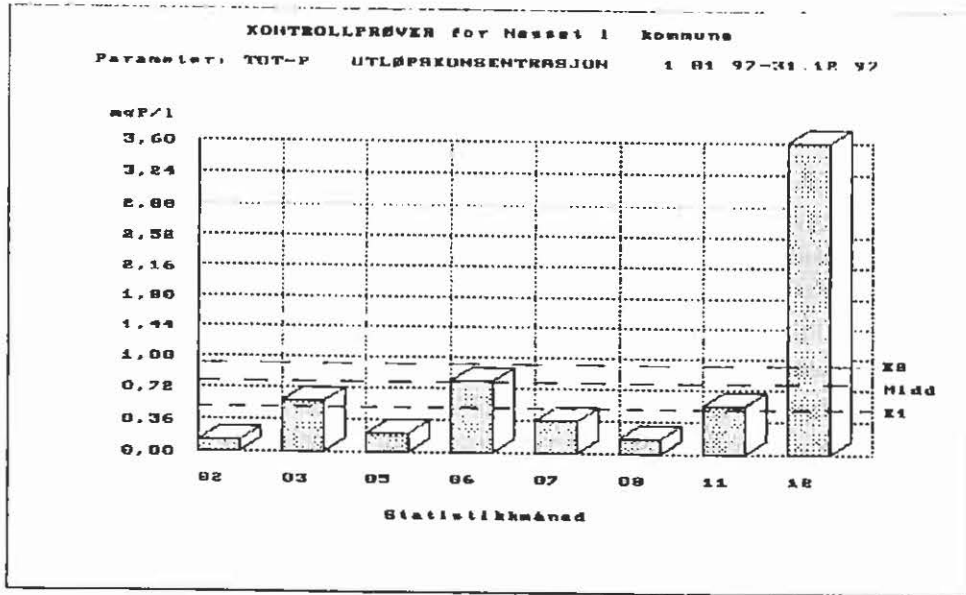
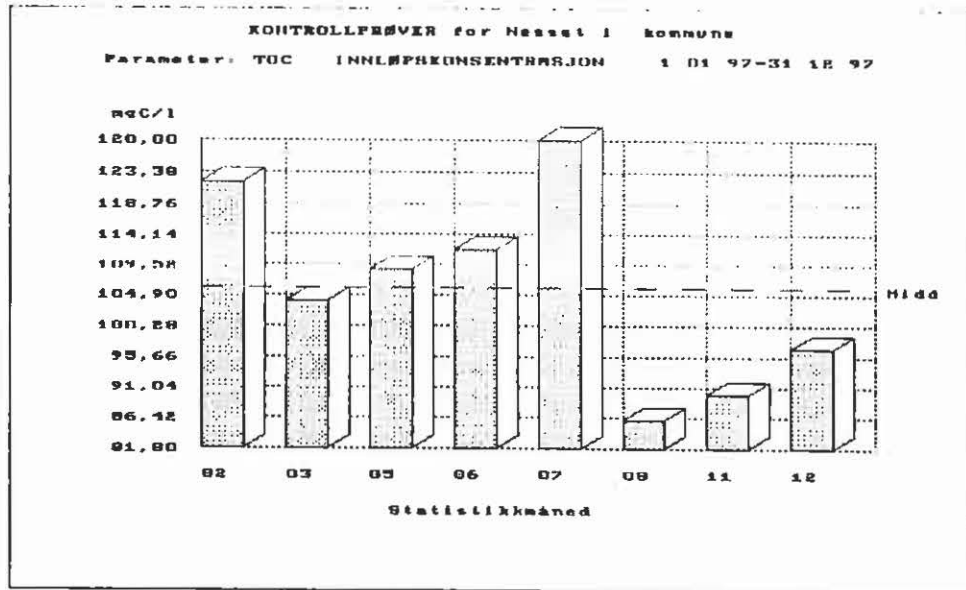
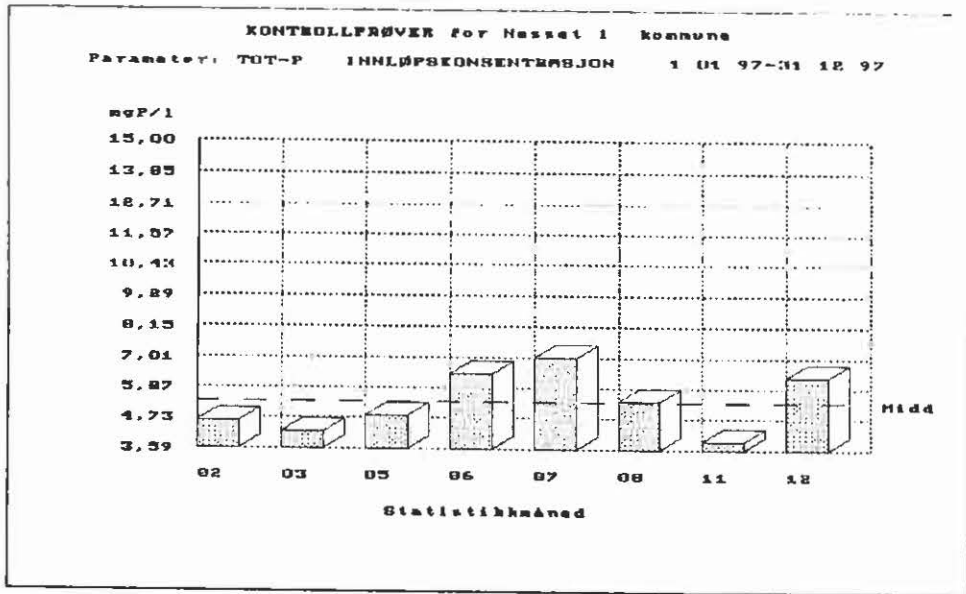


RESULTAT AV KONTROLLPRØVER FOR PERIODEN 1.01.97 - 31.12.97
TILFØRSLER OG UTSLIPP

Anlegg : 012315 Mariaholm
 Rensemetode: LANGLUFT
 Kontrollgr.: Biologisk inntil 500

Side : 1
 Qdim : m3/t
 Qdim pe hydr.: 70

Dato	Midl. vann-fer. m3/d	Vann-fer. overl m3/d	Tilførsel inkl. overløp kg/d					Tilførsel pe		Utslipp inkl. overløp kg/d					Utslipp inkl. overløp kg/100pe,d				
			Tot-P	Tot-N	TOC	BOF	KOF	Tot-P	Tot-N	Tot-P	Tot-N	TOC	BOF	KOF	Tot-P	Tot-N	TOC	BOF	KOF
21.01.97																			
19.02.97																			
19.04.97	1,0											0,0						0,04	
23.04.97																			
21.07.97	1,0											0,0						0,04	
23.09.97	1,0								1			0,0						0,04	
17.11.97	1,0											0,0						0,06	
Middel	1,0								1									0,05	
Sum																			
Tonn/år	-	-							-	-								-	-



RESULTAT AV KONTROLLPRØVER FOR PERIODEN 1.01.97 - 31.12.97

Anlegg : 012302 Nesset
 Rensemetode: ETTERFELL
 Kontrollgr.: Etterfelling <500pe

Side : 1
 Qdim : 0,0 m3/t
 Qdim pe hydr.: 100

Dato	Vann- mengde i prøve- perioden m3/d	Konsentrasjon mg/l															Renseeffekt inkl. overløp t				
		Innløp							Utløp												
		SS	TOC	BOF	KOF	Tot-P	Tot-N	NH4-N	SS	TOC	BOF	KOF	Tot-P	Tot-N	NH4-N	SS	TOC	BOF	KOF	Tot-P	Tot-N
11.02.97	6,0	122,00			4,60	34,0			18,00			0,12				85			97		
12.03.97	6,0	104,00			4,20	33,5			20,00			0,57				80			86		
14.05.97	5,0	109,00			4,80	31,3			19,00			0,20				82			95		
10.06.97	5,0	112,00			6,40	40,2			26,00			0,80				76			87		
16.07.97	5,0	128,00			7,00	39,2			14,00			0,36				89			94		
12.08.97	5,0	86,00			5,40	31,9			25,00			0,17				70			96		
12.11.97	5,0	90,00			3,90	31,9			23,00			0,54				74			86		
2.12.97	5,0	97,00			6,30	41,6			43,00			3,60				55			42		
Middel		106,00			5,33	35,5			23,50			0,80				76			85		
Granseverdi		-	-	-	-	-	-	-	15	20		0,50		-							-

Vurdering av kontrollprøver:

	Antall prøver			Restkons. K1			Restkons. K2			Restmengde			Renseeffekt		
	Krav	Res.	Vurdering	Krav	Res.	Vurdering	Krav	Res.	Vurdering	Krav	Res.	Vurdering	Krav	Res.	Vurdering
SS															
TOC	8	8	Overholdt	15,00			25,00			1,00					
BOF				20			35			1,40					
KOF															
Tot-P	8	8	Overholdt	0,50			1,00			0,035					
Tot-N															

Utskrevet: 2.02.98

RESULTAT AV KONTROLLPRØVER FOR PERIODEN 1.01.97 - 31.12.97
TILFØRSLER OG UTSLIPP

Anlegg : 012302 Nasset
 Rensemethode: ETTERFELL
 Kontrollgr.: Etterfelling <500pe

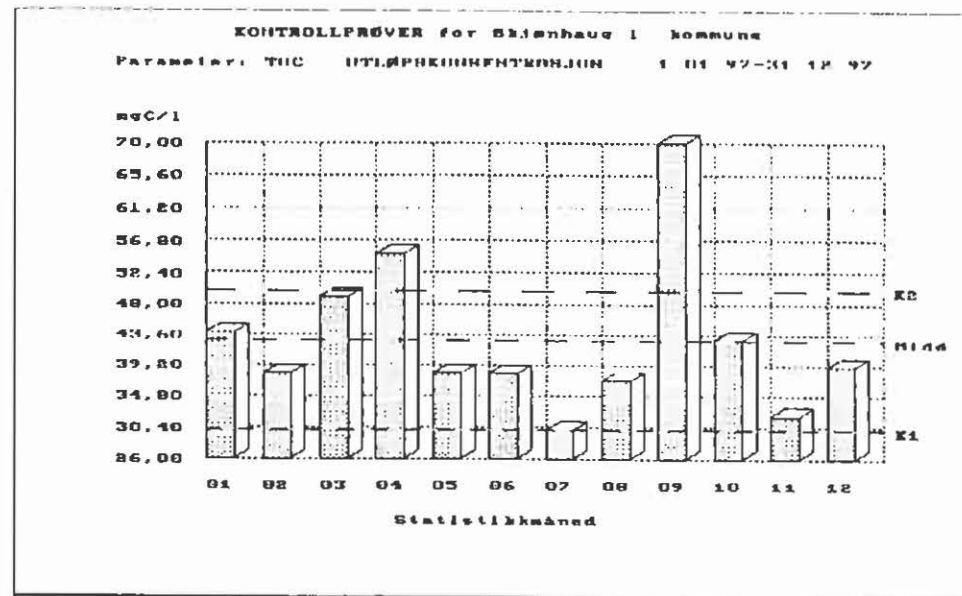
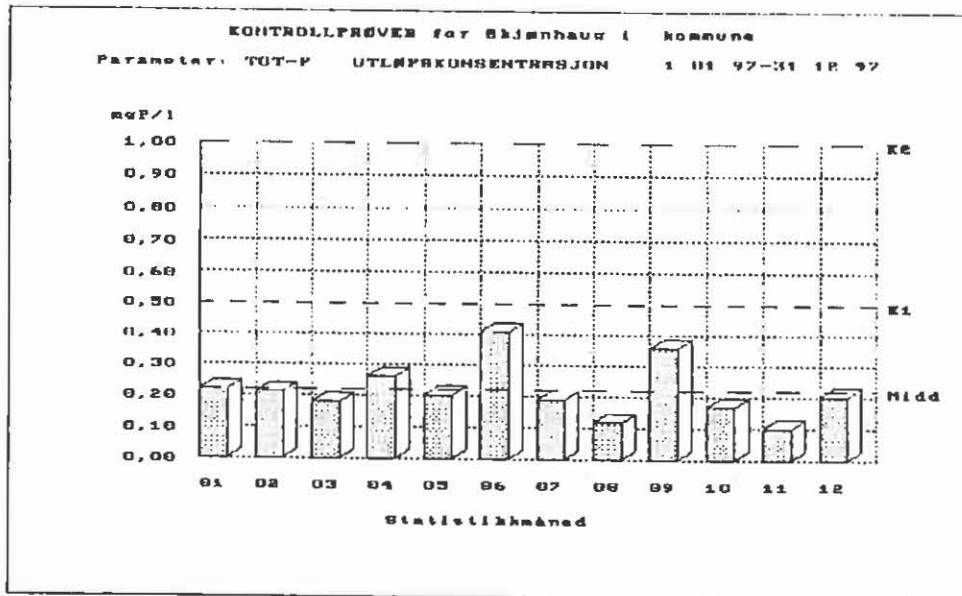
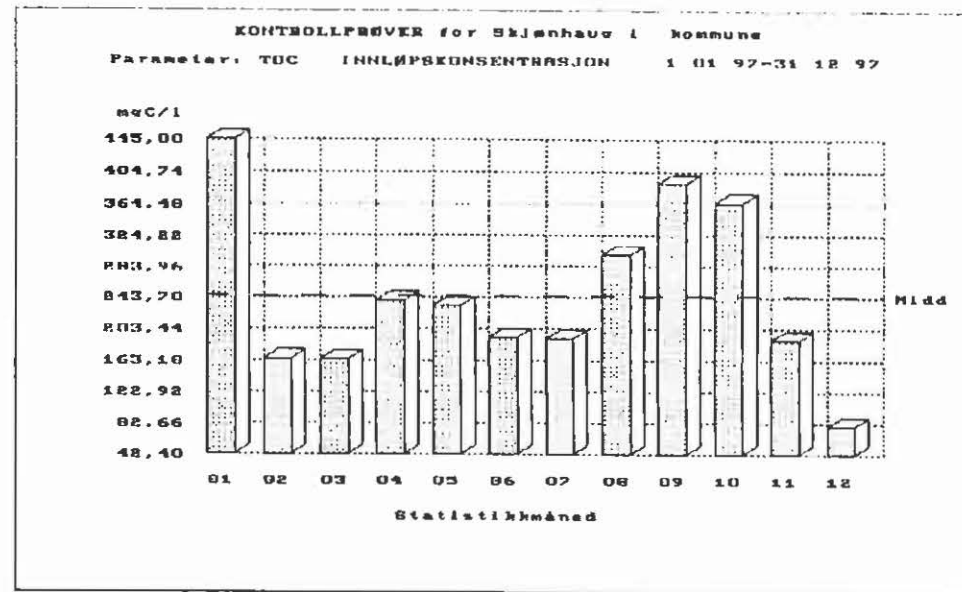
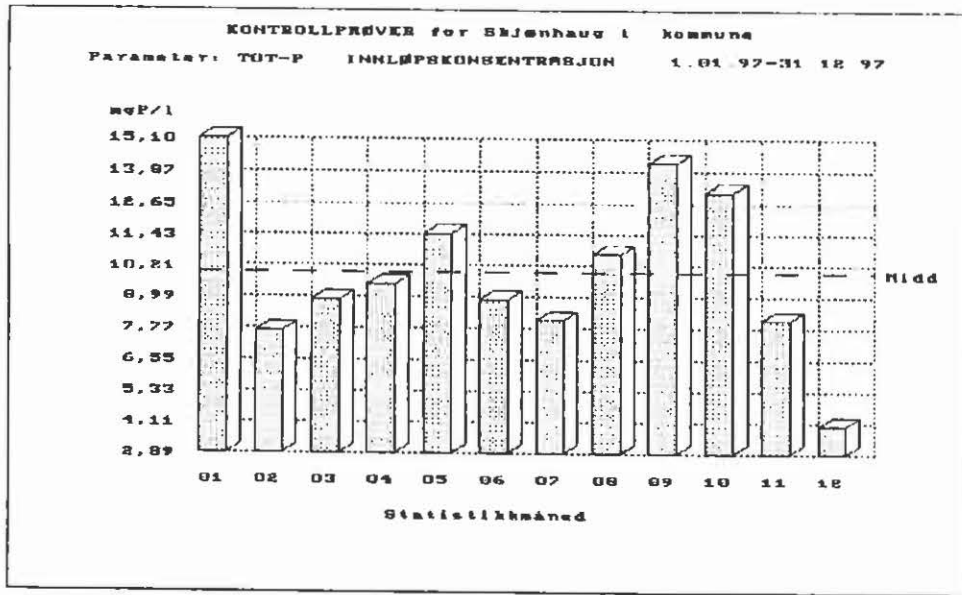
Side : 1
 Qdim : m3/t
 Qdim pe hydr.: 100

Dato	Midl.	Vann-	Tilførsel inkl. overløp					Tilførsel		Utslipp inkl. overløp					Utslipp inkl. overløp				
	vann-	før.	kg/d					pe		kg/d					kg/100pe,d				
	før.	overl	Tot-P	Tot-N	TOC	BOF	KOF	Tot-P	Tot-N	Tot-P	Tot-N	TOC	BOF	KOF	Tot-P	Tot-N	TOC	BOF	KOF
	m3/d	m3/d																	
11.02.97	6,0		0,03		1			16	17	0,001		0,1			0,001		0,17		
12.03.97	6,0		0,03		1			15	17	0,003		0,1			0,005		0,18		
14.05.97	5,0		0,02		1			14	13	0,001		0,1			0,002		0,15		
10.06.97	5,0		0,03		1			19	17	0,004		0,1			0,006		0,20		
16.07.97	5,0		0,04		1			21	16	0,002		0,1			0,003		0,11		
12.08.97	5,0		0,03					16	13	0,001		0,1			0,001		0,19		
12.11.97	5,0		0,02					11	13	0,003		0,1			0,004		0,18		
2.12.97	5,0		0,03					19	17	0,018		0,2			0,028		0,33		
Middel	5,3		0,03		1			16	15	0,004		0,1			0,006		0,19		
Sum																			
Tonn/år	-	-	0,011		0,4			-	-	0,0015		0,04			-		-		-

KOMMENTARER TIL DRIFTSRESULTATENE VED RENSEANLEGGENE

TRØGSTAD KOMMUNE

Skjønhaug renseanlegg: Prøveresultatene viser at anlegget overholdt utslippstillatelsens krav med god margin. Anlegget skal utvides med et naturbasert etterpoleringstrinn i 1998.
Ingen spesielle merknader.



RESULTAT AV KONTROLLPRØVER FOR PERIODEN 1.01.97 - 31.12.97

Anlegg : 012218 Skjønhaug
 Rensemetode: SEKFELL
 Kontrollgr.: Kjemiske >500pe

Side : 1
 Qdim : 33,1 m3/t
 Qdim pe hydr.: 2.750

Dato	Vann- mengde i prøve- perioden m3/d	Konsentrasjon mg/l												Renseeffekt inkl. overløp %					
		Innløp						Utløp											
		SS	TOC	BOF	KOF	Tot-P	Tot-N NH4-N	SS	TOC	BOF	KOF	Tot-P	Tot-N NH4-N	SS	TOC	BOF	KOF	Tot-P	Tot-N NH4-N
21.01.97	605,0	445,00			15,10	90,6		44,00			0,22			90				98	
19.02.97	422,0	166,00			7,70	68,9		38,00			0,21			77				97	
18.03.97	532,0	165,00			8,90	73,5		49,00			0,18			70				97	
23.04.97	580,0	240,00			9,50	76,8		55,00			0,26			77				97	
21.05.97	556,0	233,00			11,50	71,2		38,00			0,20			83				98	
18.06.97	403,0	193,00			8,90	67,4		38,00			0,41			80				95	
22.07.97	367,0	191,00			8,10	63,4		30,00			0,19			84				97	
28.08.97	529,0	300,00			10,70	65,6		37,00			0,12			87				98	
23.09.97	449,0	390,00			14,20	93,7		70,00			0,36			82				97	
22.10.97	501,0	366,00			13,10	79,9		43,00			0,17			88				98	
18.11.97	639,0	190,00			8,10	56,0		32,00			0,10			83				98	
10.12.97	1191,0	79,00			4,00	38,0		39,00			0,20			50				95	
Middel		246,50			9,98	70,4		42,75			0,22			79				97	
Granseverdi		-	-	-	-	-	-	30	60		0,50		-					-	

RESULTAT AV KONTROLLPRØVER FOR PERIODEN 1.01.97 - 31.12.97

Anlegg : 012218 Skjønhaug
 Vurdering av kontrollprøver:

Side : 2

	Antall prøver			Restkons. K1			Restkons. K2			Restmengde			Renseeffekt		
	Krav	Res.	Vurdering	Krav	Res.	Vurdering	Krav	Res.	Vurdering	Krav	Res.	Vurdering	Krav	Res.	Vurdering
SS															
TOC	12	12	Overholdt	30,00			50,00			2,00					
BCF				60			100			4,00					
KOF															
Tot-P	12	12	Overholdt	0,50			1,00			0,035					
Tot-N															

Utskrevet: 2.02.98

RESULTAT AV KONTROLLPRØVER FOR PERIODEN 1.01.97 - 31.12.97
TILFØRSLER OG UTSLIPP

Anlegg : 012218 Skjønhaug
 Rensemethode: SEKFELL
 Kontrollgr.: Kjemiske >500pe

Side : 1
 Qdim : 33,1 m3/t
 Qdim pe hydr.: 2.750

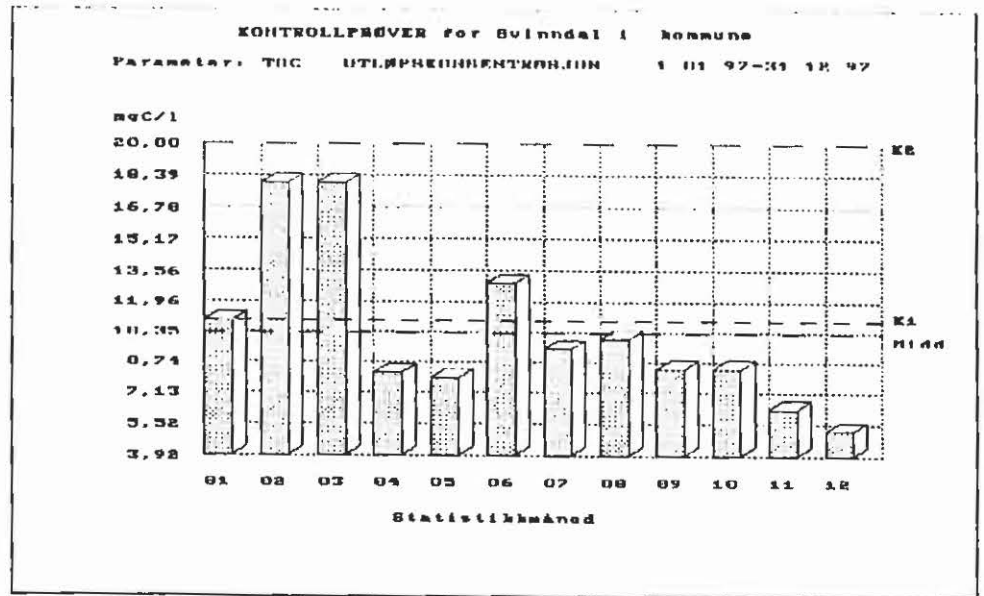
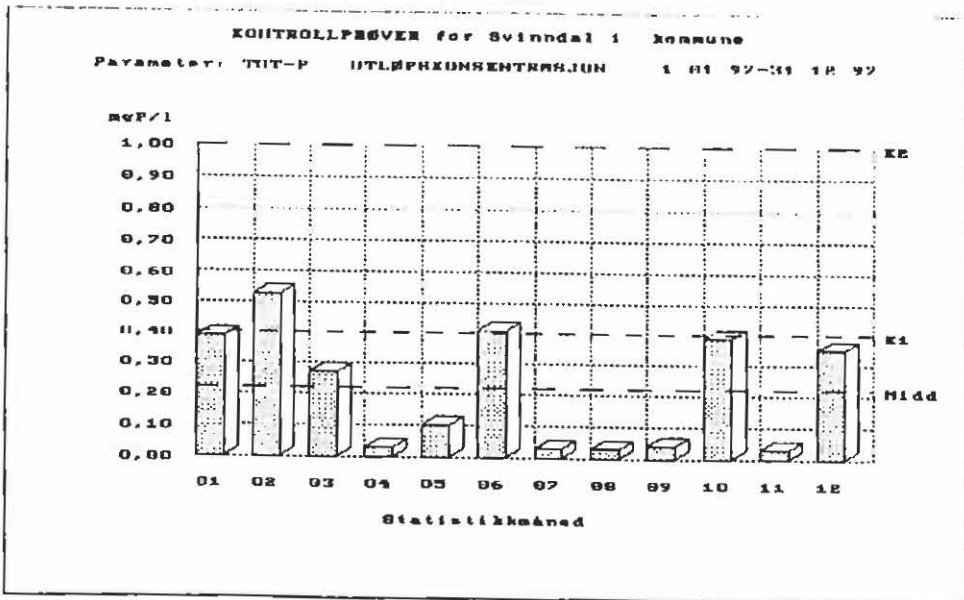
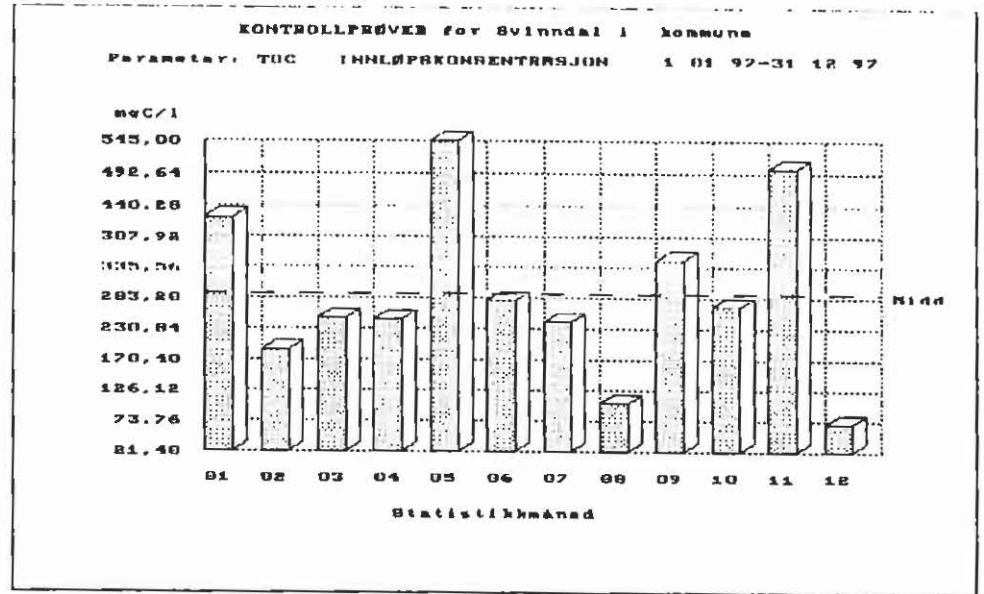
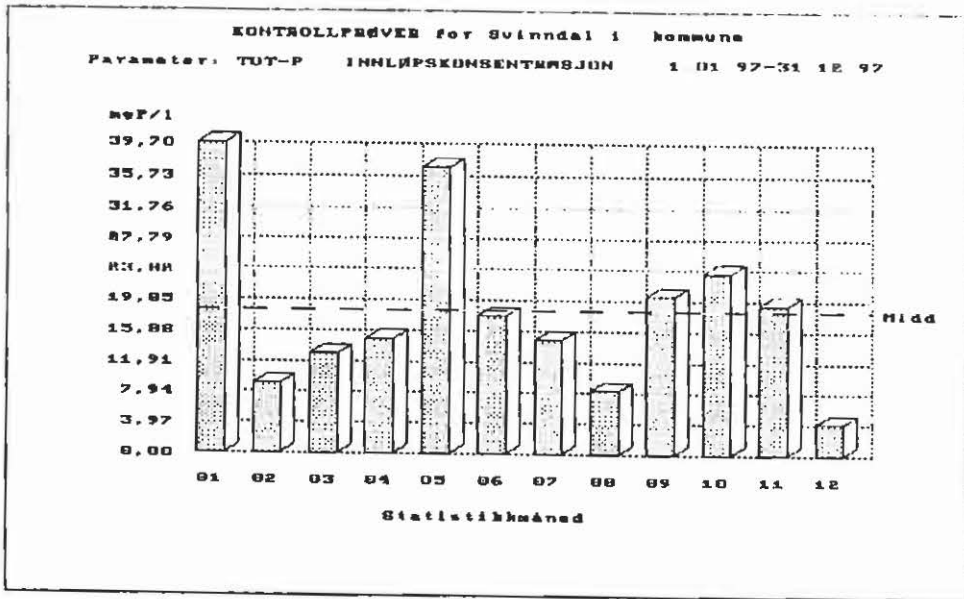
Dato	Midl. vann-fer. m3/d	Vann-fer. overl m3/d	Tilførsel inkl. overløp kg/d					Tilførsel pe		Utslipp inkl. overløp kg/d					Utslipp inkl. overløp kg/100pe,d						
			Tot-P	Tot-N	TOC	BOF	KOF	Tot-P	Tot-N	Tot-P	Tot-N	TOC	BOF	KOF	Tot-P	Tot-N	TOC	BOF	KOF		
21.01.97	605,0		9,14	55	269			5374	4568	0,133			26,6			0,005			1,02		
19.02.97	422,0		3,25	29	70			1911	2423	0,089			16,0			0,003			0,62		
18.03.97	532,0		4,73	39	88			2785	3259	0,096			26,1			0,004			1,00		
23.04.97	580,0		5,51	45	139			3241	3712	0,151			31,9			0,006			1,23		
21.05.97	556,0		6,39	40	130			3761	3299	0,111			21,1			0,004			0,81		
18.06.97	403,0		3,59	27	78			2110	2264	0,165			15,3			0,006			0,59		
22.07.97	367,0		2,97	23	70			1749	1939	0,070			11,0			0,003			0,42		
28.08.97	529,0		5,66	35	159			3330	2892	0,063			19,6			0,002			0,75		
23.09.97	449,0		6,38	42	175			3750	3506	0,162			31,4			0,006			1,21		
22.10.97	501,0		6,56	40	183			3861	3336	0,085			21,5			0,003			0,83		
18.11.97	639,0		5,18	36	121			3045	2982	0,064			20,4			0,002			0,79		
10.12.97	1191,0		4,76	45	94			2802	3772	0,238			46,4			0,009			1,79		
Middel	564,5		5,34	38	131			3143	3163	0,119			23,9			0,004			0,92		
Sum																					
Tonn/år	-	-	1,949	13,9	47,8			-	-	0,0434			8,72			-	-	-	-	-	-

KOMMENTARER TIL DRIFTSRESULTATENE VED RENSEANLEGGENE

VÅLER KOMMUNE

Svinndal renseanlegg: Prøveresultatene viser at anlegget overholdt utslippstillatelsens krav med god margin. Anlegget drives godt med meget gode resultater både mhp. fosfor og TOC.

Grepperød renseanlegg: Prøveresultatene viser at anlegget overholdt utslippstillatelsens krav, når vi ser bort fra den dårligste prøven. Anlegget har ustabil drift. Ingen spesielle kommentarer.



RESULTAT AV KONTROLLPRØVER FOR PERIODEN 1.01.97 - 31.12.97

Anlegg : 013720 Svinndal
 Rensemethode: ETTERFELL
 Kontrollgr.: Etterfelling >500 pe

Side : 1
 Qdim : 23,2 m3/t
 Qdim pe hydr.: 850

Dato	Vann- mengde i prøve- perioden m3/d	Konsentrasjon mg/l															Renseeffekt inkl. overløp %					
		Innløp							Utløp													
		SS	TOC	BOF	KOF	Tot-P	Tot-N	NH4-N	SS	TOC	BOF	KOF	Tot-P	Tot-N	NH4-N	SS	TOC	BOF	KOF	Tot-P	Tot-N	NH4-N
21.01.97	112,0	420,00			39,70	99,9		11,00			0,39					97			99			
19.02.97	92,0	195,00			9,10	49,5		18,00			0,53					90			94			
18.03.97	41,0	250,00			13,00	51,6		18,00			0,27					92			97			
23.04.97		248,00			14,90	56,8		8,20			0,03					96			99			
21.05.97	65,0	545,00			36,80	99,9		7,90			0,10					98			99			
18.06.97	71,0	280,00			17,90	77,0		13,00			0,41					95			97			
22.07.97	55,0	244,00			14,80	50,5		9,50			0,03					96			99			
20.08.97		103,00			8,30	46,0		10,00			0,03					90			99			
23.09.97	69,0	350,00			20,50	69,0		8,40			0,04					97			99			
22.10.97	81,0	270,00			23,50	68,1		8,40			0,39					96			98			
18.11.97	77,0	500,00			19,40	99,9		6,30			0,03					98			99			
10.12.97	101,0	69,00			4,10	21,4		5,20			0,35					92			91			
Middel		289,50			18,50	65,8		10,33			0,22					94			97			
Grenseverdi		-	-	-	-	-	-	11	15		0,40		-									-

RESULTAT AV KONTROLLPRØVER FOR PERIODEN 1.01.97 - 31.12.97

Anlegg : 013721 Svinndal
 Vurdering av kontrollprøver:

Side : 2

	Antall prøver			Restkons. K1			Restkons. K2			Restmengde			Renseeffekt		
	Krav	Res.	Vurdering	Krav	Res.	Vurdering	Krav	Res.	Vurdering	Krav	Res.	Vurdering	Krav	Res.	Vurdering
SS															
TOC	12	12	Overholdt	11,00			20,00			0,75					
BOF				15			25			1,00					
KOF															
Tot-P	12	12	Overholdt	0,40			1,00			0,030					
Tot-N															

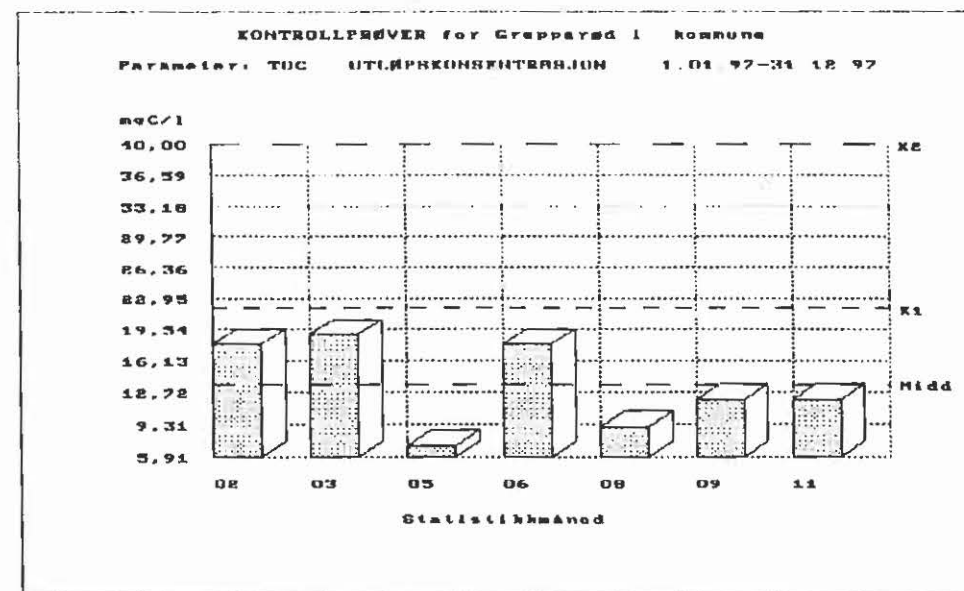
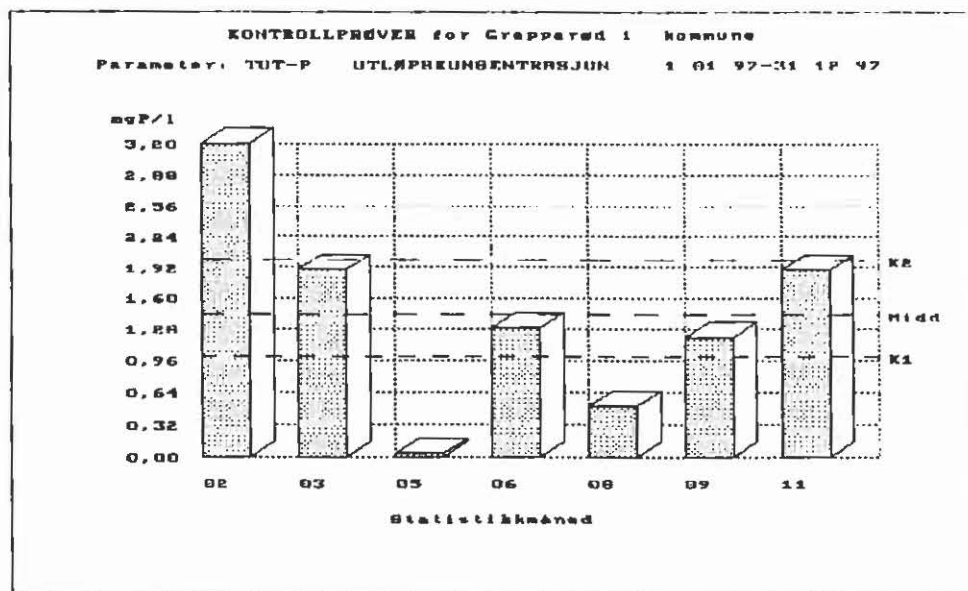
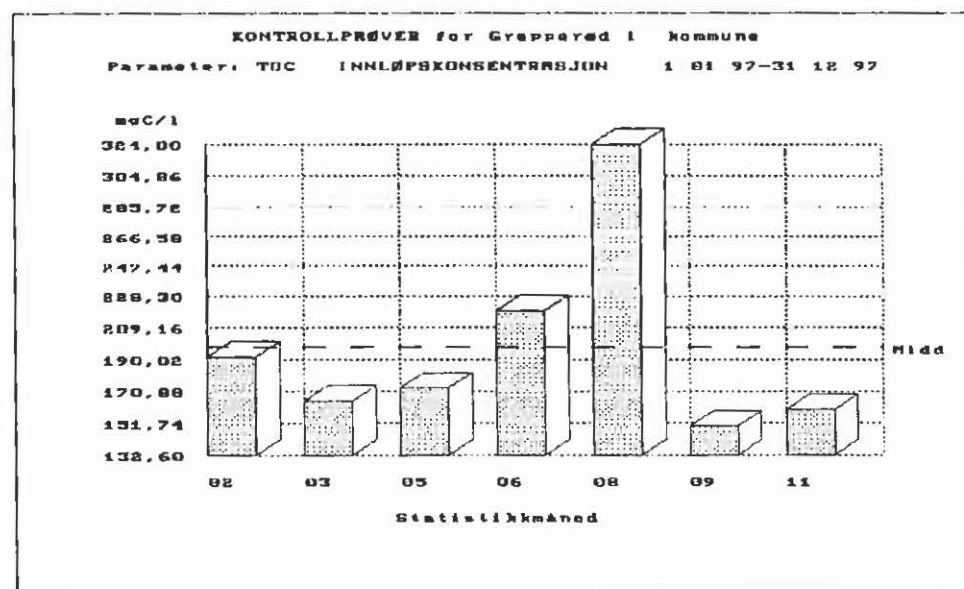
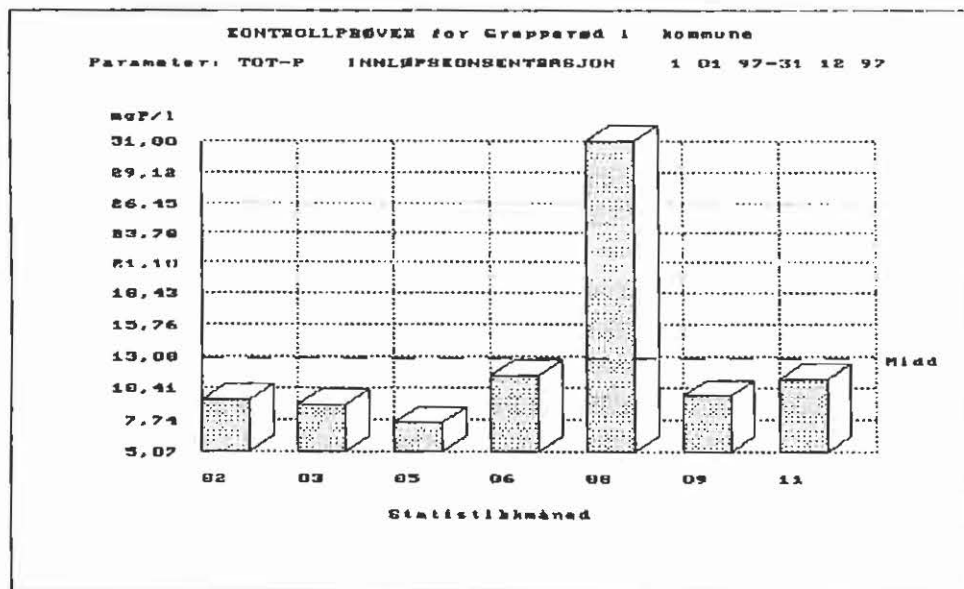
Utskrevet: 2.02.98

RESULTAT AV KONTROLLPRØVER FOR PERIODEN 1.01.97 - 31.12.97
TILFØRSLER OG UTSLIPP

Anlegg : 013720 Svinndal
 Rensemethode: ETTERFELL
 Kontrollgr.: Etterfelling >500 pe

Side : 1
 Qdim : 23,2 m3/t
 Qdim pe hydr.: 850

Dato	Midl. vann-før. m3/d	Vann-før. overl m3/d	Tilførsel inkl. overløp kg/d					Tilførsel pe		Utslipp inkl. overløp kg/d					Utslipp inkl. overløp kg/100pe,d						
			Tot-P	Tot-N	TOC	BOF	KOF	Tot-P	Tot-N	Tot-P	Tot-N	TOC	BOF	KOF	Tot-P	Tot-N	TOC	BOF	KOF		
21.01.97	112,0		4,45	11	47			2616	932	0,044			1,2			0,009			0,25		
19.02.97	92,0		0,84	5	18			492	380	0,049			1,7			0,010			0,33		
18.03.97	41,0		0,53	2	10			314	176	0,011			0,7			0,002			0,15		
23.04.97																					
21.05.97	65,0		2,39	6	35			1407	541	0,007			0,5			0,001			0,10		
18.06.97	71,0		1,27	5	20			748	456	0,029			0,9			0,006			0,18		
22.07.97	55,0		0,81	3	13			479	231	0,002			0,5			0,000			0,10		
20.08.97																					
23.09.97	69,0		1,41	5	24			832	397	0,003			0,6			0,001			0,12		
22.10.97	81,0		1,90	6	22			1120	460	0,032			0,7			0,006			0,14		
18.11.97	77,0		1,49	8	39			879	641	0,002			0,5			0,000			0,10		
10.12.97	101,0		0,41	2	7			244	180	0,035			0,5			0,007			0,11		
Middel	76,4		1,55	5	24			913	439	0,021			0,8			0,005			0,16		
Sum																					
Tonn/år	-	-	0,566	1,8	8,8			-	-	0,0077			0,29			-	-	-	-	-	-



RESULTAT AV KONTROLLPRØVER FOR PERIODEN 1.01.97 - 31.12.97

Anlegg : 013721 Grepperød
 Rensemetode: SIMFELL
 Kontrollgr.: Simfell < 500

Side : 1
 Qdim : 0,0 m³/t
 Qdim pe hydr.: 50

Dato	Vann- mengde i prøve- perioden m ³ /d	Konsentrasjon mg/l															Renseeffekt inkl. overløp ‡				
		Innløp							Utløp												
		SS	TOC	BOF	KOF	Tot-P	Tot-N	NH ₄ -N	SS	TOC	BOF	KOF	Tot-P	Tot-N	NH ₄ -N	SS	TOC	BOF	KOF	Tot-P	Tot-N
11.02.97	2,0	192,00			9,40	66,3		18,00			3,20				90				65		
18.03.97	1,0	165,00			9,00	69,0		19,00			1,90				88				78		
20.05.97	2,0	173,00			7,50	87,3		7,10			0,03				95				99		
18.06.97	2,0	220,00			11,50	80,8		18,00			1,30				91				88		
20.08.97	2,0	324,00			31,80	58,5		9,10			0,50				97				98		
23.09.97	2,0	150,00			9,80	67,4		12,00			1,20				92				87		
18.11.97	1,0	160,00			11,20	83,2		12,00			1,90				92				83		
Middel		197,71			12,89	73,2		13,60			1,43				92				85		
Grenseverdi		-	-	-	-	-	-	22	30		1,00		-								-

Vurdering av kontrollprøver:

	Antall prøver			Restkons. K1			Restkons. K2			Restmengde			Renseeffekt		
	Krav	Res.	Vurdering	Krav	Res.	Vurdering	Krav	Res.	Vurdering	Krav	Res.	Vurdering	Krav	Res.	Vurdering
SS															
TOC	8	7	Ikke overh.	22,00			40,00			1,50					
BOF				30			50			2,00					
KOF															
Tot-P	8	7	Ikke overh.	1,00			2,00			0,070					
Tot-N															

Utskrevet: 2.02.98

RESULTAT AV KONTROLLPRØVER FOR PERIODEN 1.01.97 - 31.12.97
TILFØRSLER OG UTSLIPP

Anlegg : 013721 Grepperød
 Rensemetode: SIMFELL
 Kontrollgr.: Simfell < 500

Side : 1
 Qdim : m3/t
 Qdim pe hydr.: 50

Dato	Midl. vann- før. m3/d	Vann- før. overl m3/d	Tilførsel inkl. overløp kg/d					Tilførsel pe		Utslipp inkl. overløp kg/d					Utslipp inkl. overløp kg/100pe,d				
			Tot-P	Tot-N	TOC	BOF	KOF	Tot-P	Tot-N	Tot-P	Tot-N	TOC	BOF	KOF	Tot-P	Tot-N	TOC	BOF	KOF
11.02.97	2,0		0,02					11	11	0,006		0,0			0,018		0,10		
18.03.97	1,0		0,01					5	6	0,002		0,0			0,005		0,05		
20.05.97	2,0		0,02					9	15	0,000		0,0			0,000		0,04		
18.06.97	2,0		0,02					14	13	0,003		0,0			0,007		0,10		
20.08.97	2,0		0,06		1			37	10	0,001		0,0			0,003		0,05		
23.09.97	2,0		0,02					12	11	0,002		0,0			0,007		0,07		
18.11.97	1,0		0,01					7	7	0,002		0,0			0,005		0,03		
Middel	1,7		0,02		1			14	10	0,003					0,008		0,06		
Sum																			
Tonn/år	-	-	0,007		0,4			-	-	0,0011					-		-		-

KOMMENTARER TIL DRIFTSRESULTATENE VED PUMPESTASJONENE

Knapstad pumpestasjon

Fossum pumpestasjon

Rødsund pumpestasjon

RESULTAT AV KONTROLLPRØVER FOR PERIODEN 1.01.97 - 31.12.97
TILFØRSLER OG UTSLIPP

Anlegg : 013800 Knapstad Pumpestasjon
 Rensemethode:
 Kontrollgr.:

Side : 1
 Qdim : m3/t
 Qdim pe hydr.:

Dato	Midl. vann- før. m3/d	Vann- før. overl m3/d	Tilførsel inkl. overløp kg/d					Tilførsel pe		Utslipp inkl. overløp kg/d					Utslipp inkl. overløp kg/100pe,d				
			Tot-P	Tot-N	TOC	BOF	KOF	Tot-P	Tot-N	Tot-P	Tot-N	TOC	BOF	KOF	Tot-P	Tot-N	TOC	BOF	KOF
			15.01.97	175,0		0,70	7				412	595							
12.03.97	814,0		0,81	12				479	1024										
14.05.97	278,0		0,78	4				458	301										
10.06.97	161,0		0,98	7				578	568										
16.07.97	125,0		0,56	4				331	344										
12.08.97	347,0		1,77	15				1041	1217										
14.10.97	179,0		0,79	5				463	446										
2.12.97	168,0		0,89	7				524	568										
Middel	280,9		0,91	8				536	633										
Sum																			
Tonn/år	-	-	0,332	2,9				-	-						-	-	-	-	-

RESULTAT AV KONTROLLPRØVER FOR PERIODEN 1.01.97 - 31.12.97

Anlegg : 012301 Fossum pumpestation
 Vurdering av kontrollprøver:

Side : 2

	Antall prøver			Restkons. K1			Restkons. K2			Restmengde			Renseeffekt		
	Krav	Res.	Vurdering	Krav	Res.	Vurdering	Krav	Res.	Vurdering	Krav	Res.	Vurdering	Krav	Res.	Vurdering
SS															
TOC															
BCF															
KOF															
Tot-P															
Tot-N															

Utskrevet: 2.02.98

RESULTAT AV KONTROLLPRØVER FOR PERIODEN 1.01.97 - 31.12.97
TILFØRSLER OG UTSLIPP

Anlegg : 012301 Fossum pumpestasjon
 Rensemetode:
 Kontrollgr.:

Side : 1
 Qdim : m3/t
 Qdim pe hydr.:

Dato	Midl. vann- før. m3/d	Vann- før. overl m3/d	Tilførsel inkl. overløp kg/d					Tilførsel pe		Utslipp inkl. overløp kg/d					Utslipp inkl. overløp kg/100pe,d				
			Tot-P	Tot-N	TOC	BOF	KOF	Tot-P	Tot-N	Tot-P	Tot-N	TOC	BOF	KOF	Tot-P	Tot-N	TOC	BOF	KOF
			15.01.97	1949,0		6,82	62				4013	5132							
19.02.97	1168,0		5,37	48				3160	4000										
12.03.97	1738,0		6,26	48				3680	4012										
15.04.97	2259,0		8,81	55				5182	4593										
14.05.97	1804,0		4,33	36				2547	2977										
10.06.97	1136,0		5,68	42				3341	3493										
16.07.97	1126,0		5,29	32				3113	2637										
12.08.97	1200,0		6,84	58				4024	4870										
17.09.97	3342,0		4,01	44				2359	3676										
14.10.97	2551,0		5,36	46				3151	3848										
12.11.97	1970,0		1,52	33				892	2758										
2.12.97	2464,0		6,41	68				3768	5667										
Middel	1892,3		5,56	48				3269	3972										
Sum																			
Tonn/år	-	-	2,029	17,5				-	-										

RESULTAT AV KONTROLLPRØVER FOR PERIODEN 1.01.97 - 31.12.97

Anlegg : 013700 Rødsund pumpestasjon
 Vurdering av kontrollprøver:

Side : 2

	Antall prøver			Restkons. K1			Restkons. K2			Restmengde			Renseeffekt		
	Krav	Res.	Vurdering	Krav	Res.	Vurdering	Krav	Res.	Vurdering	Krav	Res.	Vurdering	Krav	Res.	Vurdering
SS															
TOC															
BOF															
KOF															
Tot-P															
Tot-N															

Utskrevet: 2.02.98

RESULTAT AV KONTROLLPRØVER FOR PERIODEN 1.01.97 - 31.12.97
TILFØRSLER OG UTSLIPP

Anlegg : 013700 Rødsund pumpestasjon
 Rensemetode:
 Kontrollgr.:

Side : 1
 Qdim : m3/t
 Qdim pe hydr.:

Dato	Midl. vann- før. m3/d	Vann- før. overl m3/d	Tilførsel inkl. overløp kg/d					Tilførsel pe		Utslipp inkl. overløp kg/d					Utslipp inkl. overløp kg/100pe,d				
			Tot-P	Tot-N	TOC	BOF	KOF	Tot-P	Tot-N	Tot-P	Tot-N	TOC	BOF	KOF	Tot-P	Tot-N	TOC	BOF	KOF
21.01.97	366,0		2,85	24				1679	1979										
19.02.97	250,0		1,80	13				1059	1046										
18.03.97	329,0		3,36	24				1974	1990										
23.04.97	318,0		2,54	15				1496	1269										
21.05.97	353,0		2,40	16				1412	1309										
18.06.97	274,0		1,78	13				1048	1071										
22.07.97	1925,0		22,82	152				13421	12651										
20.08.97	286,0		2,55	18				1497	1468										
23.09.97																			
22.10.97	361,0		1,84	12				1083	1041										
18.11.97	382,0		1,60	12				944	1015										
10.12.97	936,0		1,59	13				936	1115										
Middel	616,4		4,10	28				2414	2359										
Sum																			
Tonn/år	-	-	1,497	10,2				-	-						-	-	-	-	-