

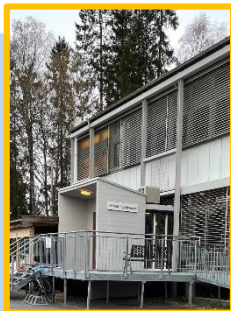


Sykehuset Innlandet HF

HELSE  SØR-ØST

Utvikling innen habiliterings- og rehabiliteringsfeltet i Sykehuset Innlandet

ReHabiliteringsforum 2022



Divisjon Habilitering / rehabilitering

Fysisk medisin og rehabilitering

- Ottestad, Rehabilitering
- Ottestad, Helse og arbeid ●
- Ottestad, Smerte og CFS / MS
- Solås, Rehabilitering
- Granheim, lungerehabilitering,



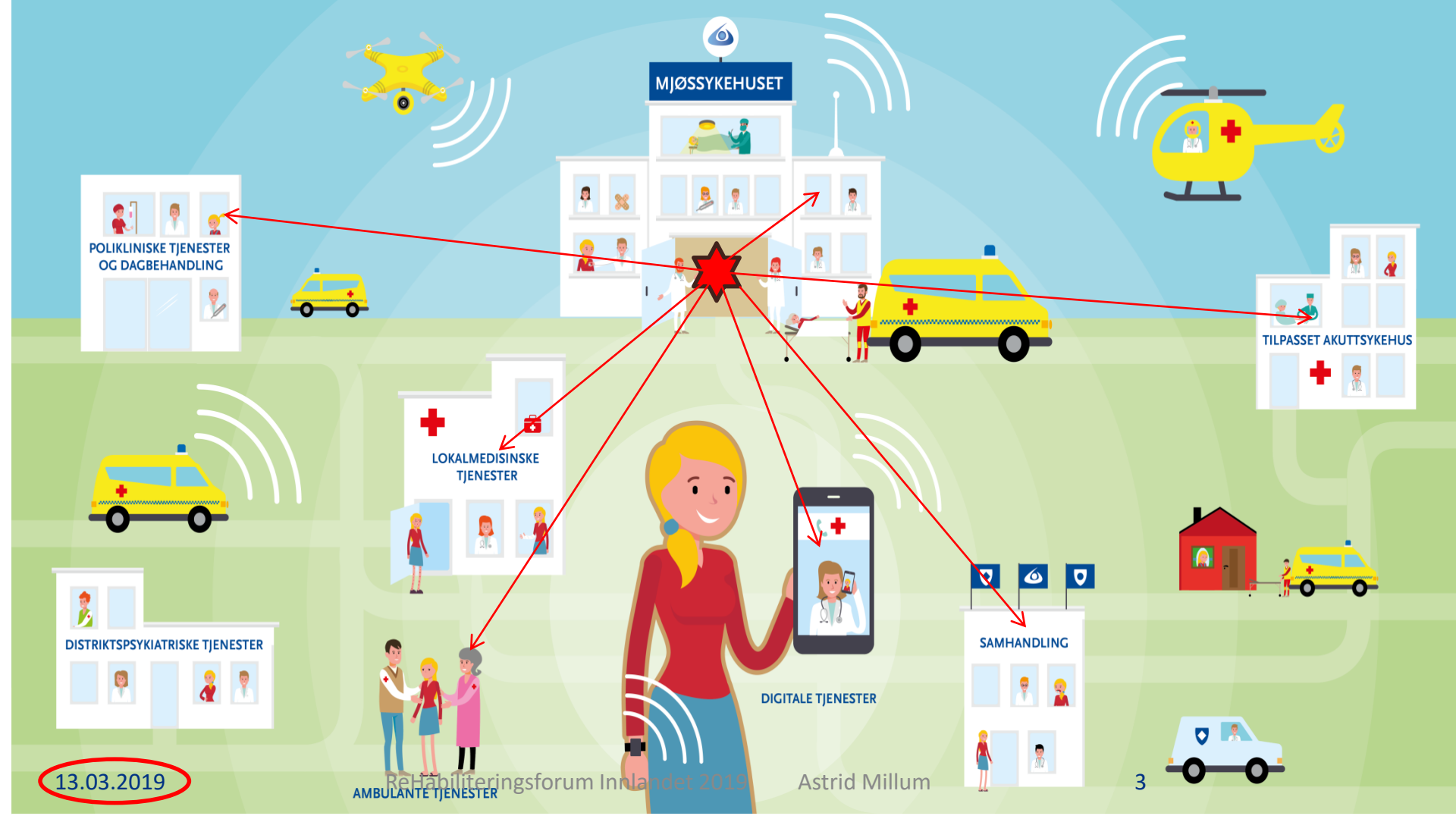
Habiliteringstjenesten

- Sanderud, Barn
- Sanderud, Voksen
- Lillehammer, Utredning
- Lillehammer, Oppfølging



Lenke:

[Avdelinger innen habilitering og rehabilitering - Sykehuset Innlandet \(sykehuset-innlandet.no\)](https://www.sykehuset-innlandet.no)



MJØSSYKEHUSET

POLIKLINISKE TJENESTER
OG DAGBEHANDLING

TILPASSET AKUTT SYKEHUS

LOKALMEDISINSKE
TJENESTER

SAMHANDLING

DISTRIKTPSYKIATRISKE TJENESTER

DIGITALE TJENESTER

Rehabiliteringsforum Innlandet 2019

Astrid Millum

AMBULANTE TJENESTER

13.03.2019



Sykehuset Innlandet HF

HELSE  SØR-ØST

Fysikalsk medisin og rehabilitering

• Ottestad, Rehabilitering,

Rehabiliteringstilbud:

- **Amputasjon:**
 - Armamputasjon
 - Beinamputasjon
- **Hjerneslag og ervervet hjerneskade**
- **Nevrologiske og nevromuskulære sykdommer**
 - komplekse nevrologiske lidelser
 - ryggmargsskade (samarb. med Sunnaas)
 - funksjonelle bevegelsesforstyrrelser
 - mulittraume og følgetilstand av multiorgansvikt
 - perifer nervesykdom

Øvrig tilbud:

- Dysmeliteam (armdysmeli)
- Spastisitetspoliklinikk med digital midtevaluering

Døgn / dag

- **Døgnrehabilitering**
 - 15 plasser
- **Poliklinikk**
- **Ambulant tilbud**

Ansatte:

- Ca 44 årsverk (2022)

Seksjonsleder:

- Maja W. Almlid



• Ottestad, Helse og arbeid •

Team: **Hjerneslag / ervervet hjerneskade**

Team: **Muskel- og skjelett**

Team: **Fysikalskmedisinsk poliklinikk**

Rehabiliteringstilbud:

- **Rehabilitering med arbeid som mål**
 - Hjerneslag / ervervet hjerneskade
 - Muskel – og skjelettsmerter
- **Covid 19- rehabilitering**
 - Mild / moderat Covid-19 forløp

**Fysikalskmedisinsk utredning
(smerte)**

Døgn / dag

- **Poliklinikk**
- **Ambulant tilbud**



Ansatte:

- Ca 19 årsverk (2022)

Seksjonsleder:

- Hedda C. V. Andresen (permisjon)
- Ida Weydahl (vikar)

• Ottestad, Smerter og CFS / ME

Team: Smerte

Team: CFS / ME

Rehabiliteringstilbud:

- Langvarig muskel og bløtdelssmerte
- CFS / ME

Tverrfaglig utredning:

- Langvarig muskel og bløtdelssmerte
- CFS / ME

Døgn / dag

- Poliklinikk

Mer fokus på utredning



Ansatte:

- Ca 11 årsverk

Seksjonsleder:

- Anita Engelberg

• Solås, Rehabilitering

Rehabiliteringstilbud:

- **Hjerneslag og ervervet hjerneskade**
- **Nevrologiske og nevromuskulære sykdommer**
 - komplekse nevrologiske lidelser
 - ryggmargsskade (samarb. med Sunnaas)
 - funksjonelle bevegelsesforstyrrelser
 - mulittraume og følgetilstand av multiorgansvikt
 - perifer nervesykdom

Bruk av VR-briller i rehabilitering

Døgn / dag

- **Døgnrehabilitering**
 - 13 plasser
- **Ambulant tilbud**



Ansatte:

- Ca 35 årsverk (2022)

Seksjonsleder:

- Tonje Lyshaugen

• Granheim, lungerehabilitering

Rehabiliteringstilbud:

- **Lungesykdommer**
 - Lungeutrednings-opphold
 - Lungerehabiliterings-opphold
- **Covid 19- rehabilitering**
 - Større følgeskader etter innleggelse
 - Midt / moderat Covid-19 forløp

Lungepoliklinikk

Døgn / dag

- **Døgnrehabilitering**
 - 10 plasser
- **Poliklinikk**
 - Tverrfaglige rehab.programmer



Ansatte:

- Ca 25 årsverk (2022)

Seksjonsleder:

- Silje Rønn Homlegard



Sykehuset Innlandet HF

HELSE



SØR-ØST

Habiliteringstjenesten

● Habiliteringstjenesten, Sanderud (Barn og voksen)

Tilbud

- Autismespekterforstyrrelser
- Atferdsvansker
- Cerebral parese
- Downs syndrom
- Ervervet hjerneskade
- Forsinket generell / motorisk utvikling hos barn og unge
- Funksjonstap hos barn og unge
- Kommunikasjon og språkvansker
- Multifunksjonshemming
- Muskelsykdom
- Ryggmargsbrokk
- Spastisitet
- Spise- og ernæringsvansker
- Syndromer som påvirker funksjon og utvikling
- Utviklingshemming
- Vansker knyttet til puberteten, seksualitet og identitet EU

Prosjekt i SIM-lab



Døgn / dag

- **Poliklinikk**
- **Ambulante tjenester**

Ansatte:

- Ca 34 årsverk (2022)

Seksjonsledere:

- Anne Grethe Einang (Barn)
- Bjørg Stenersen (Voksen)

● Habiliteringstjenesten, Lillehammer (Utredning og oppfølging)

Tilbud

- Autismespekterforstyrrelser
- Atferdsvansker
- Cerebral parese
- Downs syndrom
- Ervervet hjerneskade
- Forsinket generell / motorisk utvikling hos barn og unge
- Funksjonstap hos barn og unge
- Kommunikasjon og språkvansker
- Multifunksjonshemming
- Muskelsykdom
- Ryggmargsbrokk
- Spastisitet
- Spise- og ernæringsvansker
- Syndromer som påvirker funksjon og utvikling
- Utviklingshemming
- Vansker knyttet til pubertet, seksualitet og identitet

Digital EIBI-oppfølging

Døgn / dag

- Poliklinikk
- Ambulante tjenester

Ansatte:

- Ca 36 årsverk (2022)

Seksjonsledere:

- Inger Lise Rorgemoen (Utredning)
- Else Marie Grønnerud (Oppfølging)





Sykehuset Innlandet HF

HELSE  SØR-ØST

Koordinerende enhet

1. Ha generell oversikt over habiliterings- og rehabiliterings-tiltak i helseregionen

Oversikter finnes på:

- Fellesområdet hab / rehab:.. \Koordinerende enhet\Oversikt rehab.- hab. tilbud SIHF.xlsx
- EK (kvalitetsportalen): <http://ek.sihf.no/GetDoc.aspx?id=50547>

Habitering - barn og unge		Ulike arkfaner - se under		Oppdatert 24.1.22		OBS! Tyste ruter mellom rad 5 og 6											
HTK_ID	Videre undergrupper - HelseNorge.no (hvor det legges inn ventetid)	Informasjon om tilbudet	Nettadresse	Lokalisasjon		Type tilbud		HelseNorge / Fritt behandlingsvalg		Hab/ rehab. rapporterer ventetid Fritt behandlingsvalg	Andre HF med tilbud i HSØ	Private og idell private sykehus og institusjoner med avtale med HSØ					
				Sanderud	Lillehammer	Poliklinisk	Ambulant team										
312	Atferdsvansker hos barn og unge i målgruppe for habilitering	Habilitering ved adferdsvansker hos barn og unge med funksjonsnedsettelse	Habilitering ved adferdsvansker hos barn og unge med funksjonsnedsettelse - Sykehuset Innlandet	x	x	x	x	x		Ahus OUS SiVHF STHF SØHF							
308	Autismespekterforstyrrelse barn og unge i målgruppe for habilitering	Habilitering - Autismespekterforstyrrelser hos barn og unge Habilitering ved autismespekterforstyrrelser hos ferdige barn	Habilitering - Autismespekterforstyrrelser hos barn og unge - Habilitering ved autismespekterforstyrrelser hos ferdige barn	x	x	x	x	x	x	Ahus OUS SØHF SSHF (x2) VVHF							
309	Forsinket motorisk utvikling, barn og unge	Habilitering ved forsinket motorisk utvikling hos barn og unge	Habilitering ved forsinket motorisk utvikling hos barn og unge - Sykehuset Innlandet (sykehuset-	x	x	x	x	x	x	Ahus OUS SiVHF STHF							

2. Ha oversikt over, og nødvendig kontakt med, habiliterings- og rehabiliteringsvirksomheten i kommunen

Oversikt over kommunene i Sykehuset
Innlandet sitt opptaksområde

Delta i nettverk

Rehabiliteringsutvalg Innlandet


Helsefelleskap – samarbeid mellom

SI og kommuneregioner i Innlandet

Tilrettelegge for kurs og
nettverksmøter

ReHabiliteringsforum

Andre aktuelle kurs / samlinger for
kommunene eller andre ansatte i SI

Kommunene		Spesialist- helsetjenesten
Behov for kompetanse knyttet til muligheter og begrensninger i nærmiljø?		Behov for spesialisert kompetanse?
Behov for langvarig og koordinert oppfølging?		Behov for kompleksitet?
Behov for tverrsektoriell samhandling?		Behov for intensitet?

