

Arbeidsforbruk i jordbruket i Aust-Agder

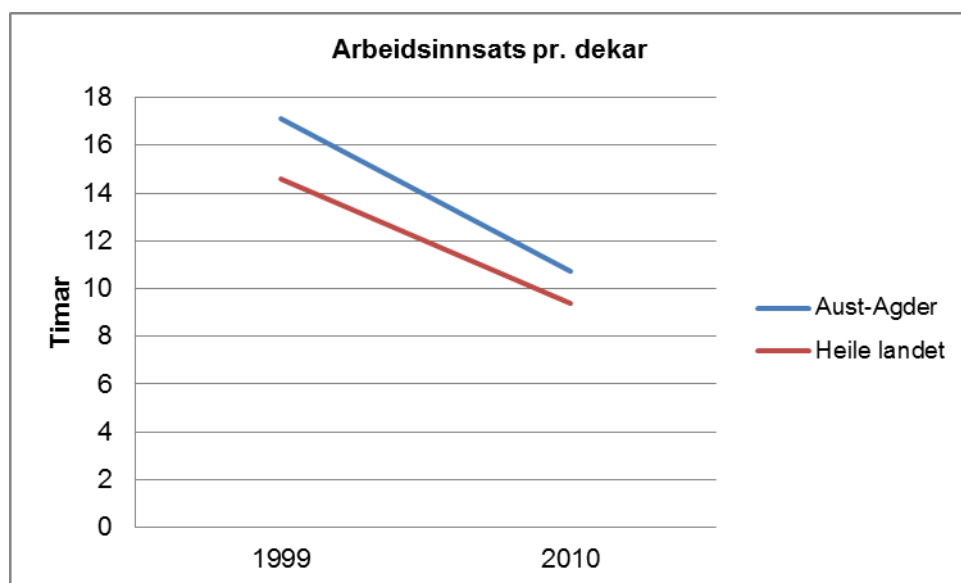
Fylkesmannen i Aust-Agder, landbruksavdelinga.

Kjelde: Statistisk Sentralbyrå. Arbeidsinnsats og årsverk: Jordbruksteljinga 1999 og Landbruksteljinga 2010. Jordbruksareal: Statens landbruksforvaltning, produksjonstilskot.

Arbeidsinnsats og effektivisering i jord- og hagebruk 1999–2010

Total arbeidsinnsats i jord- og hagebruk og timar pr. dekar. SSB, tabell 08848.

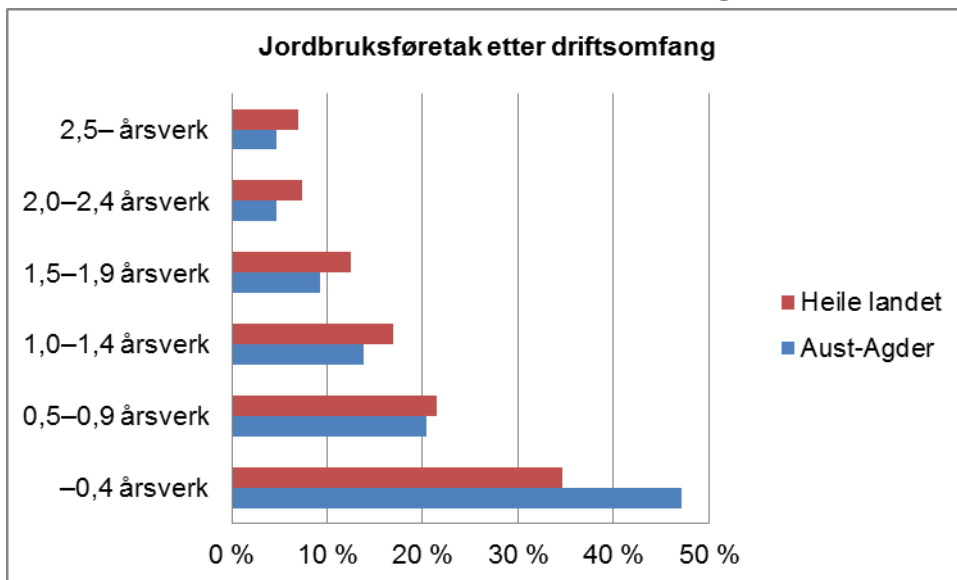
Fylke	Arbeidsinnsats, timar		Jordbruksareal, dekar		Timar pr. dekar		
	1999	2010	1999	2010	1999	2010	Endring
Østfold	5 842 079	3 878 286	771 340	740 684	7,6	5,2	-31 %
Akershus og Oslo	5 697 924	3 684 925	814 081	781 985	7,0	4,7	-33 %
Hedmark	11 128 633	7 179 750	1 086 255	1 056 384	10,2	6,8	-34 %
Oppland	16 019 229	10 346 157	1 028 026	1 024 777	15,6	10,1	-35 %
Buskerud	6 409 903	4 508 751	522 235	515 974	12,3	8,7	-29 %
Vestfold	4 388 927	3 128 087	435 677	414 027	10,1	7,6	-25 %
Telemark	3 399 639	2 168 198	261 890	252 120	13,0	8,6	-34 %
Aust-Agder	2 061 809	1 196 062	120 369	111 275	17,1	10,7	-37 %
Vest-Agder	3 405 821	2 019 945	202 760	188 983	16,8	10,7	-36 %
Rogaland	18 095 727	12 446 327	968 265	1 000 540	18,7	12,4	-33 %
Hordaland	11 033 658	6 294 935	471 132	416 013	23,4	15,1	-35 %
Sogn og Fjordane	12 080 461	6 892 971	476 685	448 235	25,3	15,4	-39 %
Møre og Romsdal	11 973 558	6 618 288	615 800	568 960	19,4	11,6	-40 %
Sør-Trøndelag	11 481 832	6 595 939	764 711	747 224	15,0	8,8	-41 %
Nord-Trøndelag	12 752 084	8 064 764	885 012	872 253	14,4	9,2	-36 %
Nordland	9 634 314	6 005 404	579 531	570 848	16,6	10,5	-37 %
Troms	4 629 876	2 654 960	273 189	253 881	16,9	10,5	-38 %
Finnmark	1 406 266	851 383	105 508	94 316	13,3	9,0	-32 %
Landet	151 441 740	94 535 132	10 382 466	10 058 479	14,6	9,4	-36 %



Utvikling i arbeidsinnsats pr. dekar i jord- og hagebruk.

Det har skjedd mykje i jordbruket dei siste åra når det gjeld rasjonalisering og strukturendringar. Målt i timar pr. dekar har jordbruket effektivisert med 37 % frå 1999 til 2010. I timeforbruk pr. dekar ligg Aust-Agder litt over landsgjennomsnittet. Skilnadene i timeforbruk kan liggja i forhold som arrondering, bruksstorleik og mekanisering, og dei ulike produksjonane er ikkje like arbeidsintensive. Typiske korndistrikt ligg lågast i timeforbruk pr. dekar. Aust-Agder-jordbruket er svært samansett med ulike driftsformer og geografiske skilnader.

Jordbruksføretaka fordelt etter driftsomfang i årsverk



Jordbruksbedrifter etter årsverk, 2010. Landbruksteljinga 2010, SSB, tabell 08832.

47 % av føretaka i Aust-Agder har under eit halvt årsverk. Dette talet skil seg tydeleg ut frå snittet for landet og stadfestar at Aust-Agder har mykje småskalajordbruk. I underkant av 32 % av jordbruksføretaka i Aust-Agder er på over eit årsverk og 10 % er over to årsverk.