



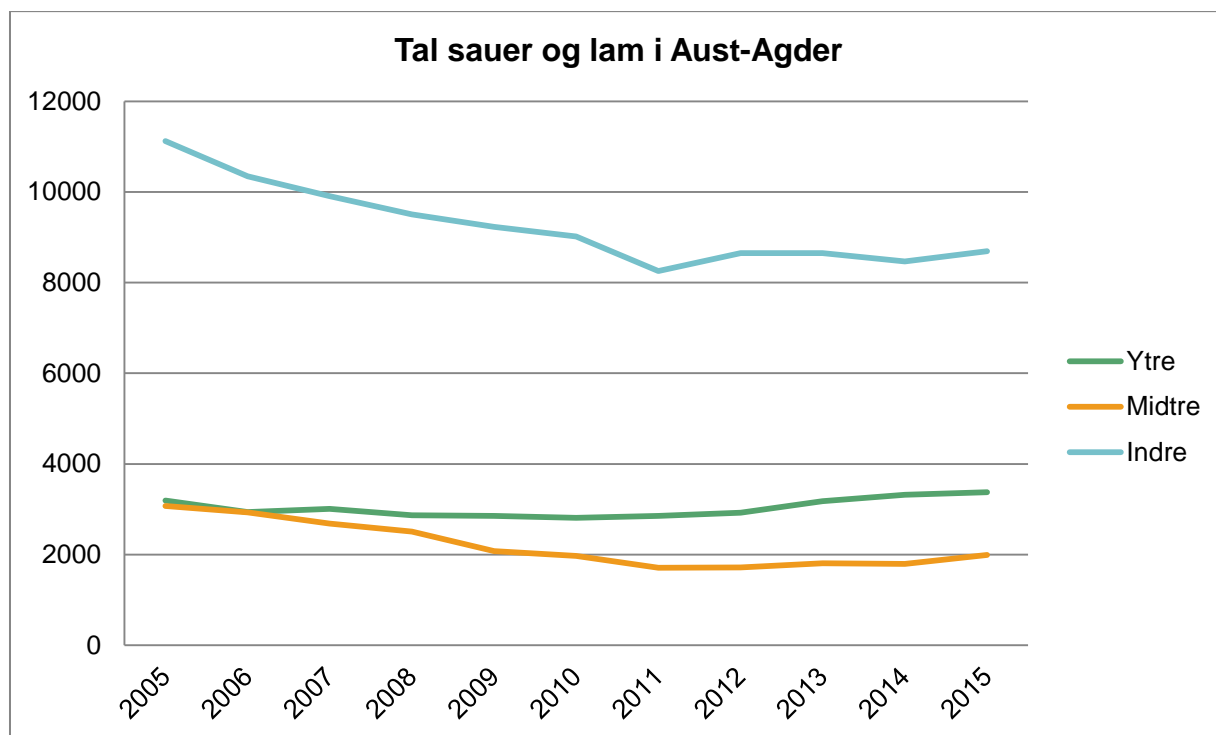
Utviklinga i sauehaldet i kommunane i Aust-Agder

Kjelde: Produksjonstilskot, Landbruksdirektoratet

Tal sauer og lam

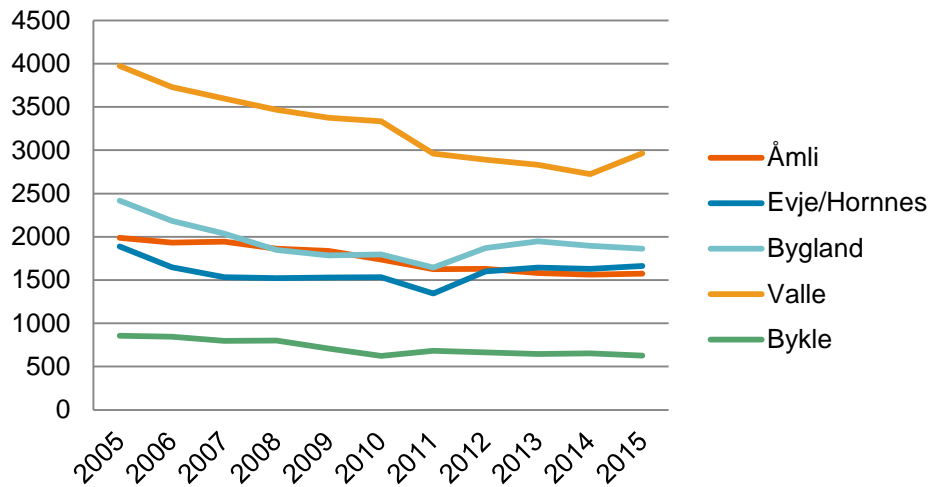
Tal sauer og lam i kommunane i Aust-Agder per 1. januar.

Kommune	2005	2006	2007	2008	2009	2010	2011	2012	2013	2014	2015
Risør	72	91	91	89	85	95	111	128	85	193	203
Grimstad	1152	970	1029	1034	1033	1059	1101	1112	1211	1182	1249
Arendal	1194	1116	1126	960	983	899	887	841	927	911	919
Gjerstad	233	198	200	208	174	162	163	178	224	219	320
Vegårshei	498	501	477	456	351	356	343	318	301	245	246
Tvedestrand	516	515	565	623	586	581	583	590	638	661	616
Froland	1372	1209	1005	868	880	854	694	615	639	680	698
Lillesand	260	249	196	165	165	178	172	254	319	376	388
Birkenes	783	762	663	621	520	441	393	481	492	515	597
Åmli	1987	1934	1945	1861	1835	1735	1627	1629	1583	1563	1573
Iveland	184	258	336	358	155	157	119	125	154	137	128
Evje/Hornnes	1887	1648	1533	1522	1529	1532	1344	1598	1644	1630	1662
Bygland	2417	2185	2036	1848	1786	1795	1643	1869	1949	1894	1861
Valle	3973	3729	3598	3469	3376	3334	2962	2890	2833	2724	2966
Bykle	857	847	797	802	707	623	681	666	644	654	628
Aust-Agder	17385	16212	15597	14884	14165	13801	12823	13294	13643	13584	14054

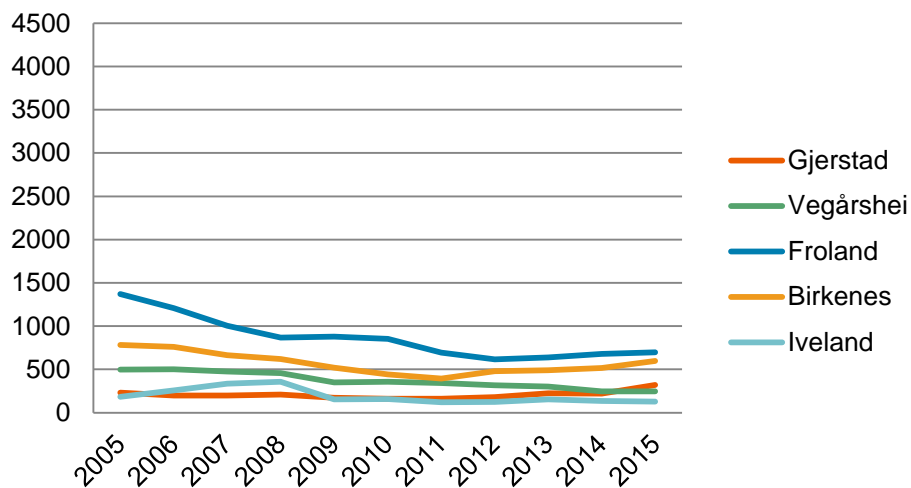


Tal sauer og lam per 1. januar i ulike delar av Aust-Agder. Ytre er kystkommunane og indre er frå og med Åmli og Evje & Hornnes og oppover.

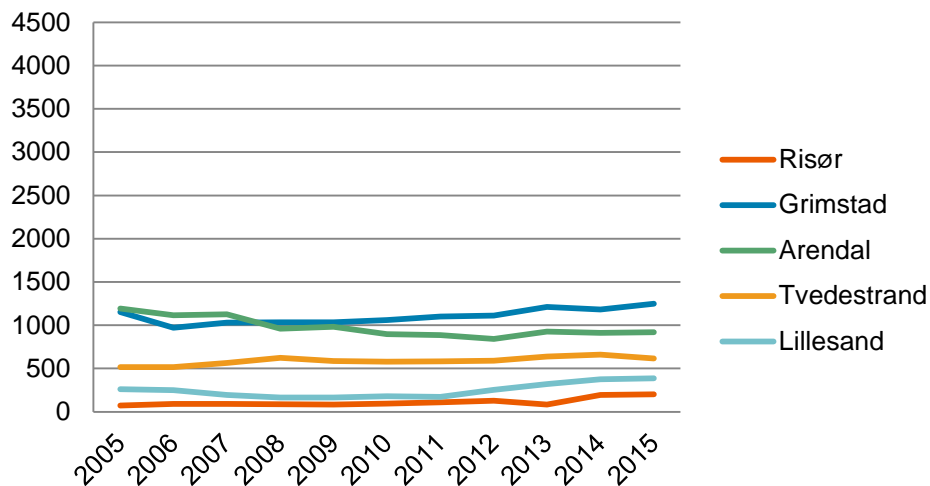
Tal sauer og lam i indre Aust-Agder



Tal sauer og lam i midtre Aust-Agder



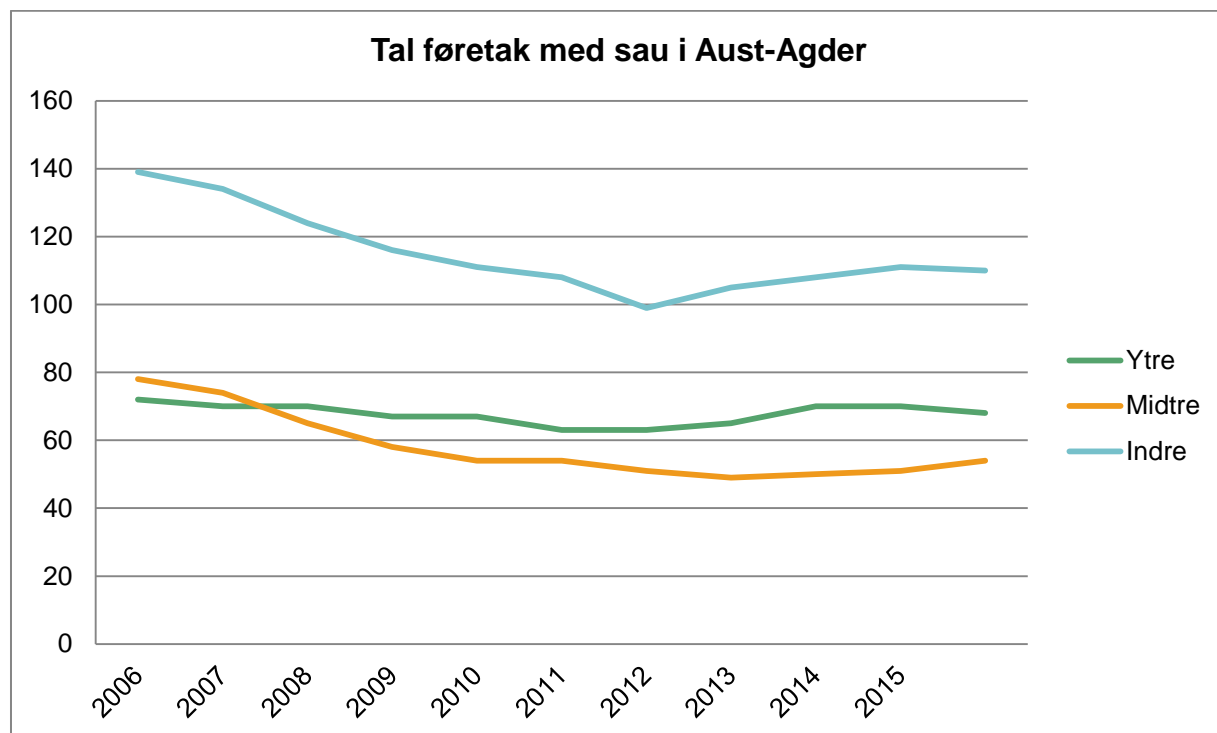
Tal sauer og lam i ytre Aust-Agder



Tal føretak med sau

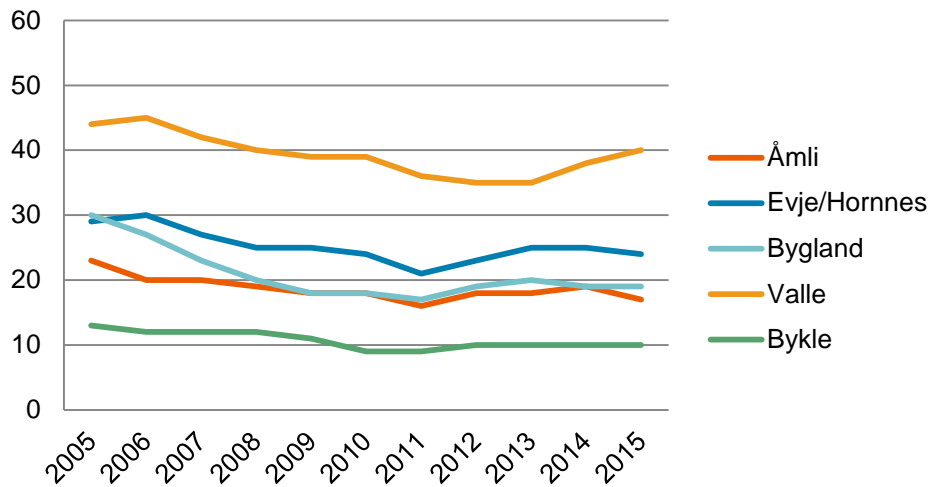
Tal føretak med sauer og lam i kommunane i Aust-Agder per 1. januar.

Kommune	2005	2006	2007	2008	2009	2010	2011	2012	2013	2014	2015
Risør	2	3	3	3	3	2	3	4	3	5	5
Grimstad	26	23	21	20	20	21	21	22	25	24	25
Arendal	28	27	28	27	27	24	23	23	24	23	22
Gjerstad	9	9	7	6	5	5	5	4	4	4	6
Vegårshei	13	12	12	12	12	13	12	12	11	10	9
Tvedestrand	9	9	11	12	11	10	10	10	11	11	9
Froland	28	25	21	19	19	19	16	15	15	14	16
Lillesand	7	8	7	5	6	6	6	6	7	7	7
Birkenes	22	21	17	16	15	13	15	15	17	19	21
Åmli	23	20	20	19	18	18	16	18	18	19	17
Iveland	6	7	8	5	3	4	3	3	3	4	2
Evje/Hornnes	29	30	27	25	25	24	21	23	25	25	24
Bygland	30	27	23	20	18	18	17	19	20	19	19
Valle	44	45	42	40	39	39	36	35	35	38	40
Bykle	13	12	12	12	11	9	9	10	10	10	10
Aust-Agder	289	278	259	241	232	225	213	219	228	232	232

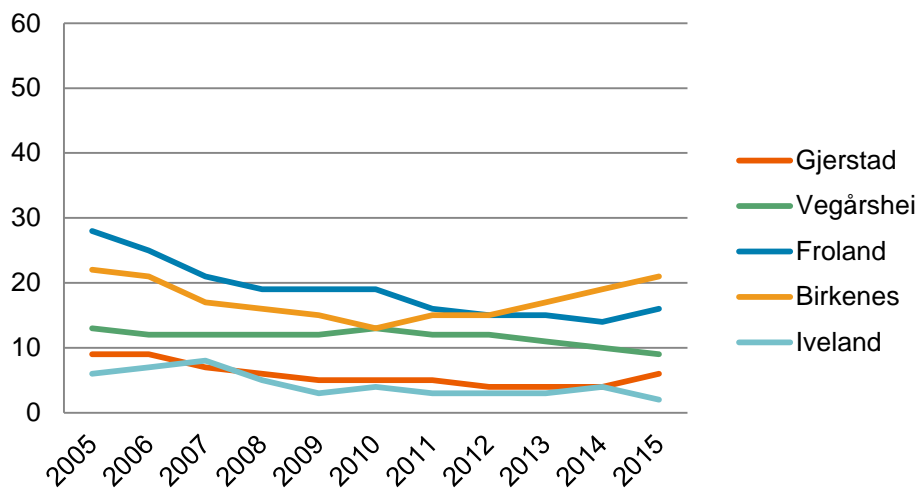


Tal føretak med sauer og lam per 1. januar i ulike delar av Aust-Agder. Ytre er kystkommunane og indre er frå og med Åmli og Evje & Hornnes og oppover.

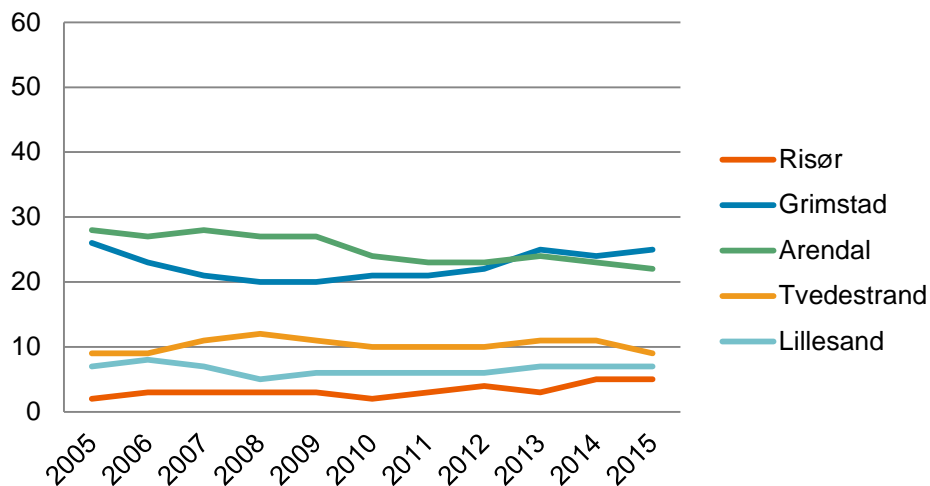
Tal føretak med sau i indre Aust-Agder



Tal føretak med sau i midtre Aust-Agder



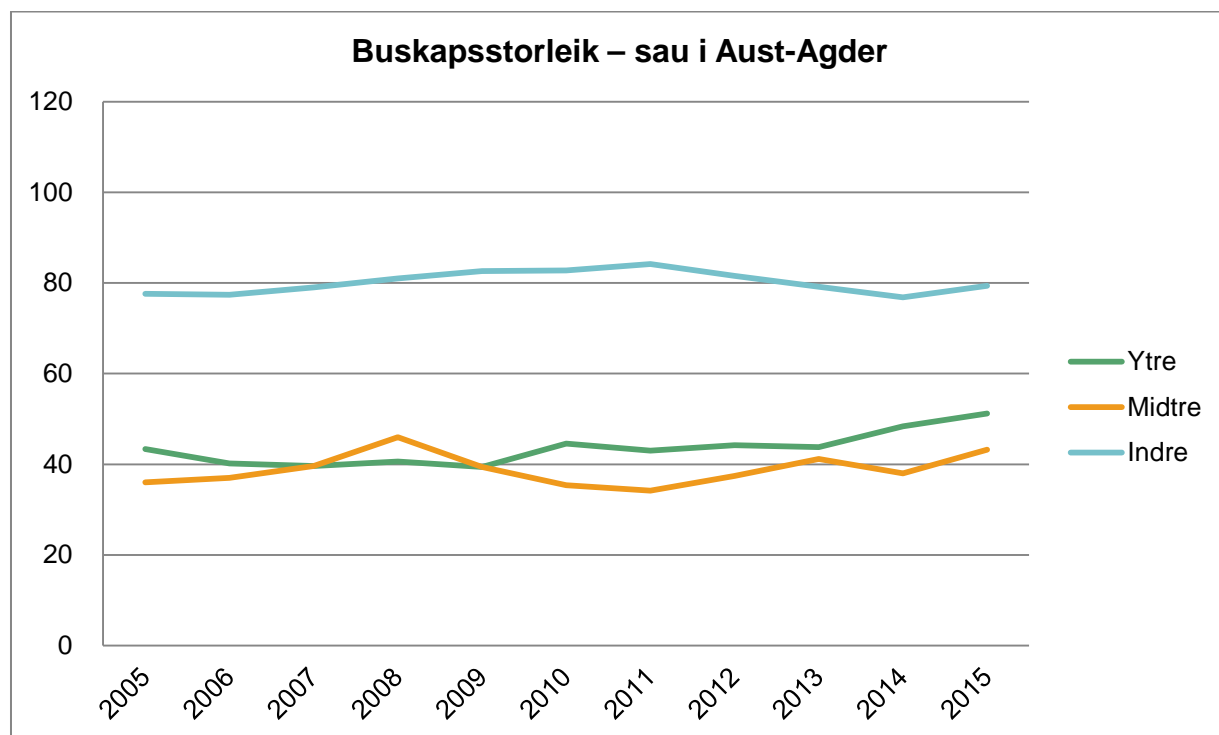
Tal føretak med sau i ytre Aust-Agder



Buskapsstorleik

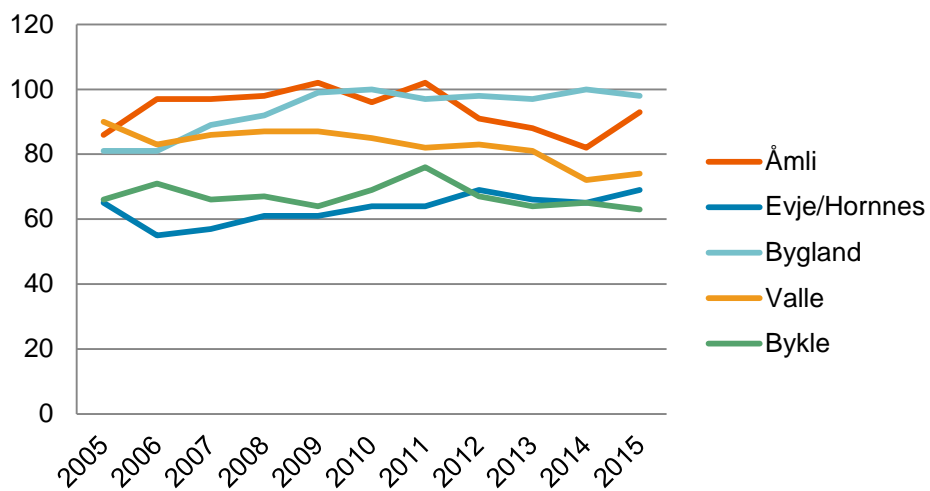
Tal sauer og lam per føretak i kommunane i Aust-Agder per 1. januar.

Kommune	2005	2006	2007	2008	2009	2010	2011	2012	2013	2014	2015
Risør	36	30	30	30	28	48	37	32	28	39	41
Grimstad	44	42	49	52	52	50	52	51	48	49	50
Arendal	43	41	40	36	36	37	39	37	39	40	42
Gjerstad	26	22	29	35	35	32	33	45	56	55	53
Vegårshei	38	42	40	38	29	27	29	27	27	25	27
Tvedestrand	57	57	51	52	53	58	58	59	58	60	68
Froland	49	48	48	46	46	45	43	41	43	49	44
Lillesand	37	31	28	33	28	30	29	42	46	54	55
Birkenes	36	36	39	39	35	34	26	32	29	27	28
Åmli	86	97	97	98	102	96	102	91	88	82	93
Iveland	31	37	42	72	52	39	40	42	51	34	64
Evje/Hornnes	65	55	57	61	61	64	64	69	66	65	69
Bygland	81	81	89	92	99	100	97	98	97	100	98
Valle	90	83	86	87	87	85	82	83	81	72	74
Bykle	66	71	66	67	64	69	76	67	64	65	63
Aust-Agder	60	58	60	62	61	61	60	61	60	59	61

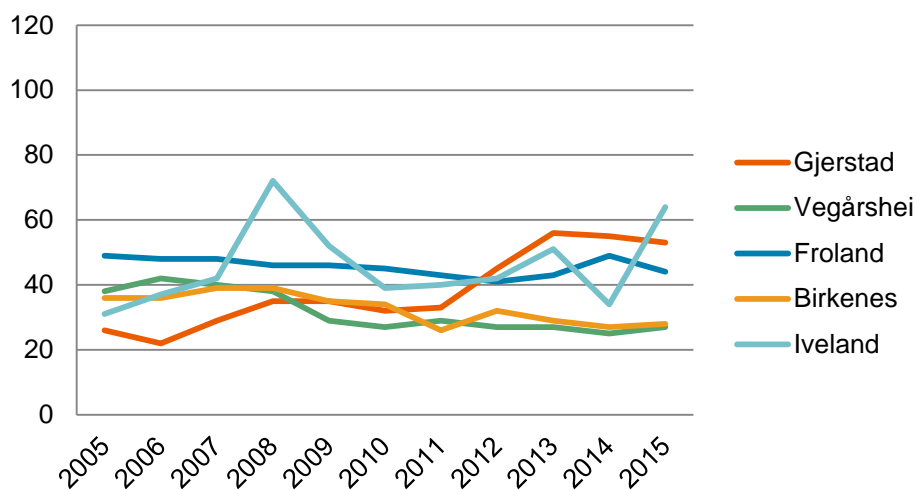


Tal sauer og lam per føretak per 1. januar i ulike delar av Aust-Agder. Ytre er kystkommunane og indre er frå og med Åmli og Evje & Hornnes og oppover.

Buskapsstorleik – sau i indre Aust-Agder



Buskapsstorleik – sau i midtre Aust-Agder



Buskapsstorleik – sau i ytre Aust-Agder

