



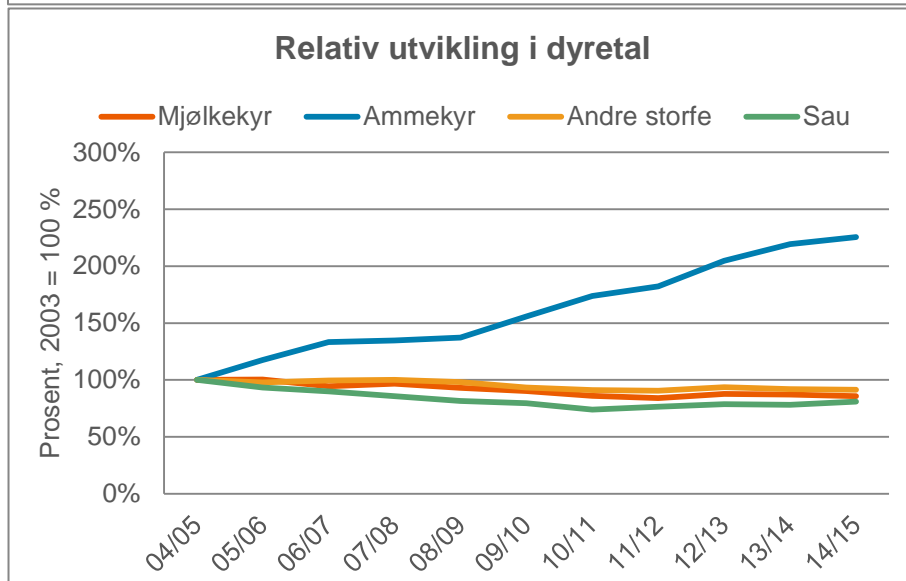
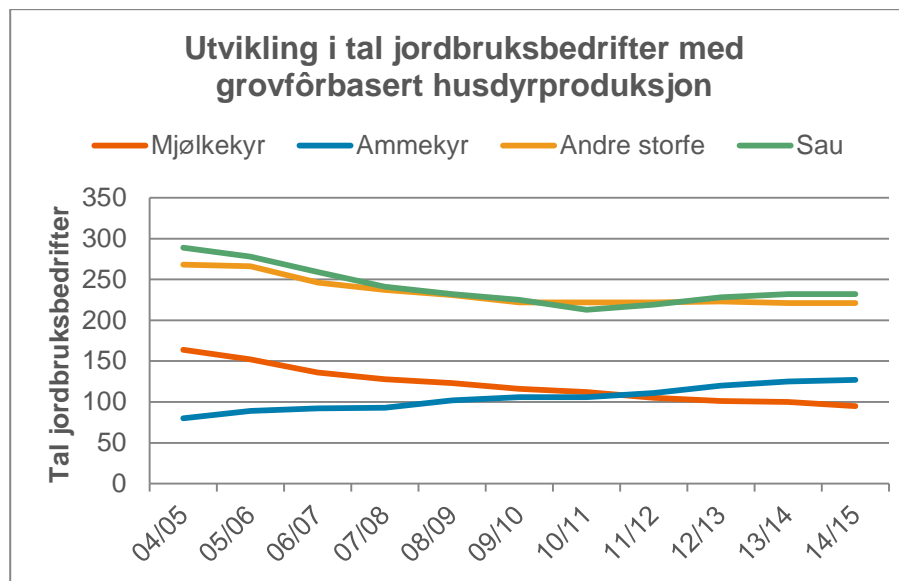
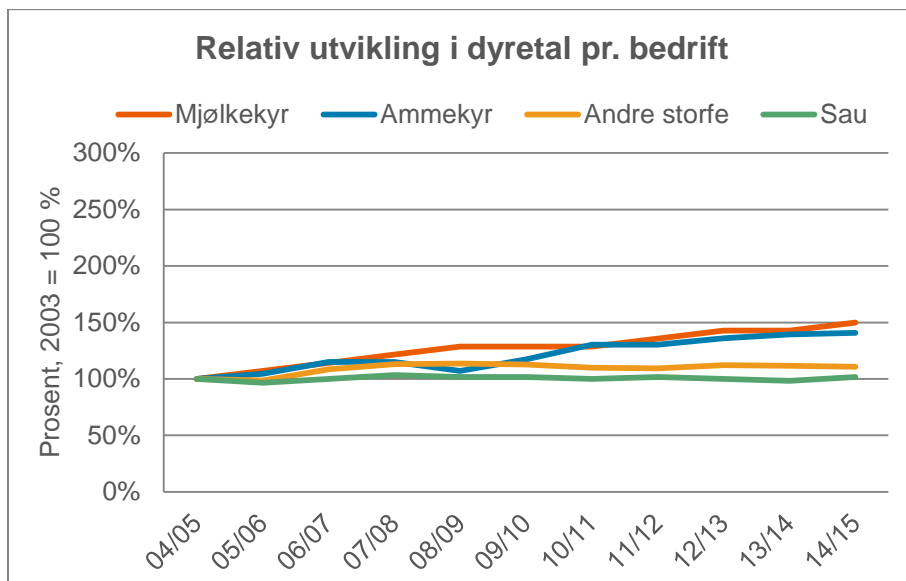
Husdyrtal i Aust-Agder siste ti år

Kjelde: Produksjonstilskot, Landbruksdirektoratet

Grovfôrbasert dyrehold

Tal husdyr og tal jordbruksbedrifter med husdyrslaget i Aust-Agder. Tal frå produksjonstilskotsøknader 01.01. Førebels tal for siste året.

Grovfôrbasert dyrehold	04/05	05/06	06/07	07/08	08/09	09/10	10/11	11/12	12/13	13/14	14/15	Endring 10 år
Mjølkekyr												
Tal dyr	2 314	2 324	2 185	2 238	2 154	2 087	1 993	1 945	2 028	2 020	1 986	-14 %
Tal jordbruksbedrifter	164	152	136	128	123	116	112	105	101	100	95	-42 %
Dyr pr. jordbruksbedrift	14	15	16	17	18	18	18	19	20	20	21	50 %
Ammekyr												
Tal dyr	684	804	912	921	938	1 066	1 188	1 247	1 400	1 500	1 542	125 %
Tal jordbruksbedrifter	80	89	92	93	102	106	106	111	120	125	127	59 %
Dyr pr. jordbruksbedrift	9	9	10	10	9	10	11	11	12	12	12	41 %
Andre storfe												
Tal dyr	5 707	5 579	5 674	5 711	5 596	5 321	5 194	5 171	5 339	5 249	5 213	-9 %
Tal jordbruksbedrifter	268	266	246	237	231	222	222	222	223	221	221	-18 %
Dyr pr. jordbruksbedrift	21	21	23	24	24	24	23	23	24	24	24	11 %
Sau												
Tal dyr	17 356	16 212	15 597	14 891	14 165	13 801	12 823	13 294	13 643	13 584	14 054	-19 %
Tal jordbruksbedrifter	289	278	259	241	232	225	213	219	228	232	232	-20 %
Dyr pr. jordbruksbedrift	60	58	60	62	61	61	60	61	60	59	61	2 %
Vaksne hestar												
Tal dyr	485	534	527	557	563	555	539	489	585	545	559	15 %
Tal jordbruksbedrifter	114	118	113	102	104	99	98	100	108	105	111	-3 %
Dyr pr. jordbruksbedrift	4	5	5	5	5	6	6	5	5	5	5	25 %
Hjort												
Tal dyr	197	189	338	310	286	426	580	550	556	503	504	156 %
Tal jordbruksbedrifter	5	4	7	6	6	8	9	11	10	8	7	40 %
Dyr pr. jordbruksbedrift	39	47	48	52	48	53	64	50	56	63	72	83 %



Mjølkekyr: Kvotemsetning fører til at ein del sluttar og andre utvidar produksjonen. Talet mjølkekyr har gått litt ned, men ytinga pr. ku har auka. Produksjonen er dermed nokså stabil.

Ammekyr: Talet på ammekyr har meir enn dobla seg dei siste ti åra. Færre mjølkekyr og auka etterspurnad etter storfekjøtt gir behov for fleire kalvar frå ammekyr. Nokre av dei som sluttar med mjølkekyr går over til ammekyr.

Sau: Talet sauer i Aust-Agder gjekk ned frå 22 000 vinteren 2000/2001 til knapt 13 000 i 2010/2011. Deretter har det gått litt i positiv retning att og er no oppe i 14 000. Talet jordbruksbedrifter som driv med sau har hatt tilsvarende utvikling. Buskapsstorleiken synes å vera nokså uendra. Innan sauehaldet har det med andre ord vore lite strukturrasjonalisering. Større produsentar har i liten grad tatt over produksjonen når nokon har slutta. Ein del produsentar har redusert sauetalet.

Grovfôrbasert husdyrhald i kommunane

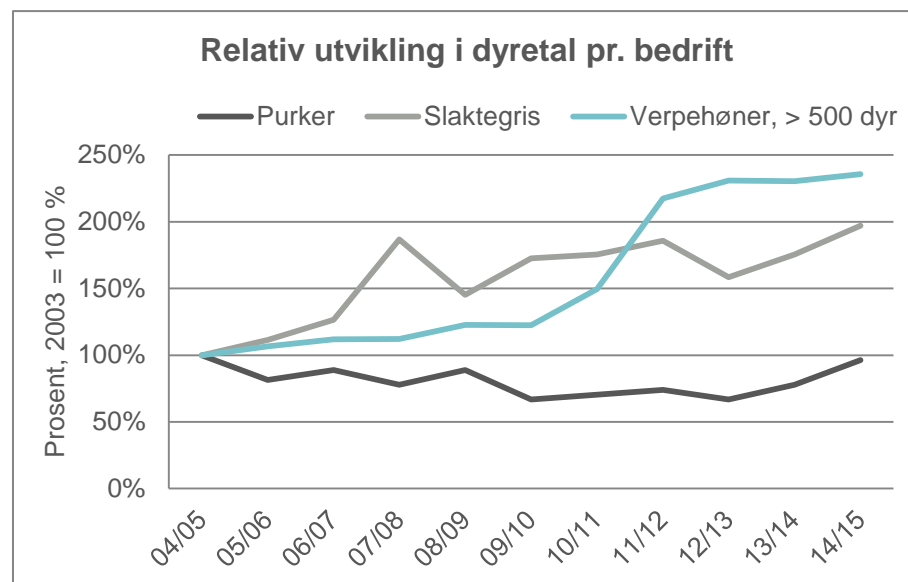
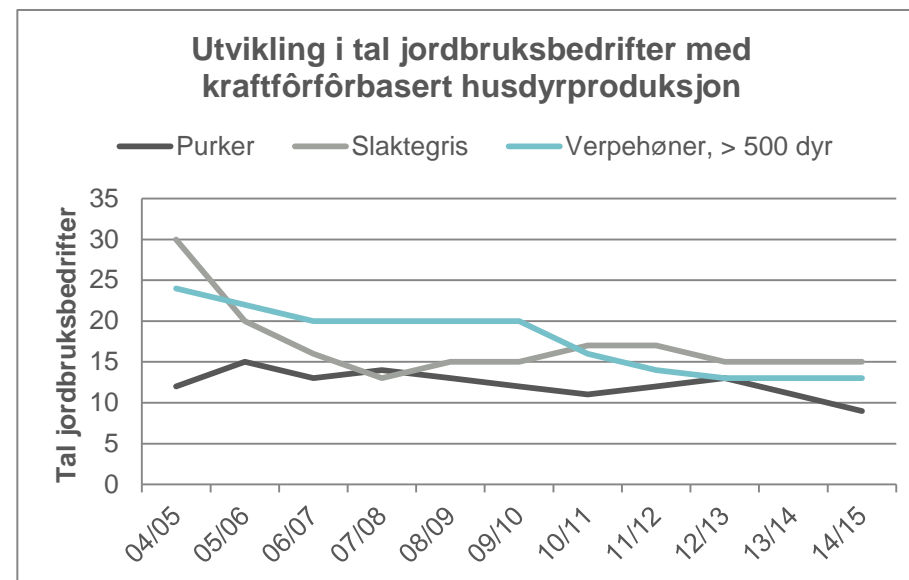
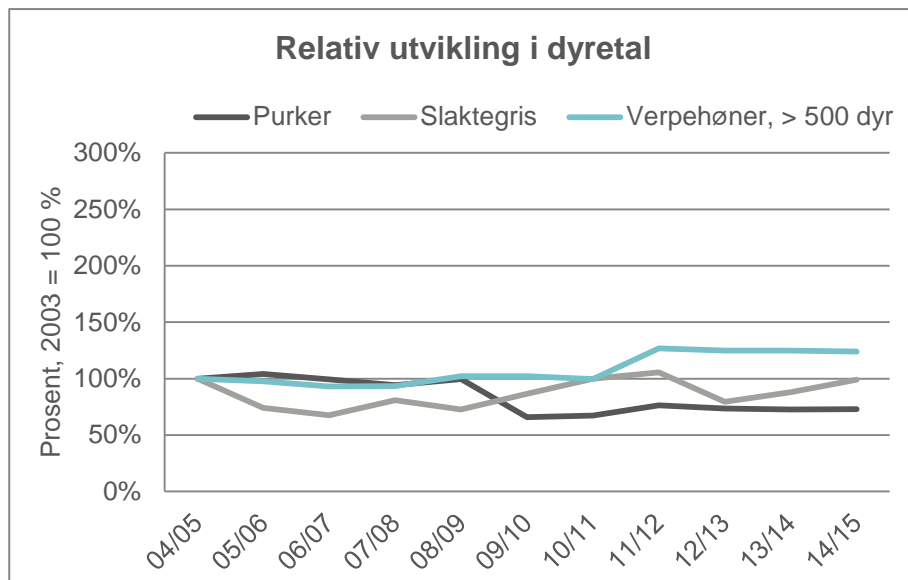
Tal husdyr og tal jordbruksbedrifter med husdyrslaget i kommunane i Aust-Agder 2014/2015. Førrebels tal frå søknad om produksjonstilskot pr. 01.01.2015.

	Risør	Grimstad	Arendal	Gjerstad	Vegårshei	Tvedestrand	Froland	Lillesand	Birkenes	Åmli	Iveland	Evje og Hornes	Bygland	Valle	Bykle	Aust-Agder
Melkekyr																
Tal dyr	83	330	444	99	0	135	36	126	176	142	133	131	62	55	34	1986
Tal bedrifter	4	13	22	6	0	5	2	4	13	5	6	7	4	3	1	95
Dyr pr. bedrift	21	25	20	17		27	18	32	14	28	22	19	16	18	34	21
Ammekyr																
Tal dyr	24	198	355	84	21	59	98	110	117	132	75	186	11	63	9	1542
Tal bedrifter	2	16	29	6	3	4	7	6	16	7	7	14	1	8	1	127
Dyr pr. bedrift	12	12	12	14	7	15	14	18	7	19	11	13	11	8		12
Andre storfe																
Tal dyr	86	846	1200	232	14	283	129	493	402	553	218	383	173	151	50	5213
Tal bedrifter	6	28	45	14	3	12	10	9	27	13	14	20	6	12	2	221
Dyr pr. bedrift	14	30	27	17	5	24	13	55	15	43	16	19	29	13	25	24
Sau og lam																
Tal dyr	203	1249	919	320	246	616	698	388	597	1573	128	1662	1861	2966	628	14054
Tal bedrifter	5	25	22	6	9	9	16	7	21	17	2	24	19	40	10	232
Dyr pr. bedrift	41	50	42	53	27	68	44	55	28	93	64	69	98	74	63	61
Vaksne hestar																
Tal dyr	51	66	171	11	6	33	58	11	47	15	2	54	17	7	10	559
Tal bedrifter	5	17	25	3	1	8	8	4	13	1	2	12	4	4	4	111
Dyr pr. bedrift	10	4	7	4	6	4	7	3	4	15	1	5	4	2	3	5
Hjort																
Tal dyr	0	66	0	0	0	0	238	0	0	138	62	0	0	0	0	504
Tal bedrifter	0	1	0	0	0	0	4	0	0	1	1	0	0	0	0	7
Dyr pr. bedrift		66					60			138	62					72

Krafffôrbasert husdyrhald

Tal husdyr og tal jordbruksbedrifter med husdyrslaget i Aust-Agder. Tal frå søknad om produksjonstilskot pr. 01.01. Førebels tal for siste året.

Krafffôrbasert dyrehald	03/04	04/05	05/06	06/07	07/08	08/09	09/10	10/11	11/12	12/13	13/14	Endring 10 år
Slaktegris												
Tal dyr	3 170	2 352	2 147	2 569	2 306	2 748	3 168	3 350	2 525	2 793	3 141	-1 %
Tal jordbruksbedrifter	30	20	16	13	15	15	17	17	15	15	15	-50 %
Dyr pr. jordbruksbedrift	106	118	134	198	154	183	186	197	168	186	209	97 %
Purker												
Tal dyr	318	331	316	300	317	210	214	243	234	231	232	-27 %
Tal jordbruksbedrifter	12	15	13	14	13	12	11	12	13	11	9	-25 %
Dyr pr. jordbruksbedrift	27	22	24	21	24	18	19	20	18	21	26	-4 %
Verpehøner, alle												
Tal dyr	71 758	69 283	65 992	66 502	72 590	72 220	70 783	89 207	87 876	87 653	87 371	22 %
Tal jordbruksbedrifter	58	49	37	38	40	39	38	39	40	42	46	-21 %
Dyr pr. jordbruksbedrift	1 237	1 414	1 784	1 750	1 815	1 852	1 863	2 287	2 197	2 087	1 899	54 %
Verpehøner, > 500 dyr												
Tal dyr	69932	68304	65176	65364	71520	71391	69768	88670	87432	87295	86831	24 %
Tal jordbruksbedrifter	24	22	20	20	20	20	16	14	13	13	13	-46 %
Dyr pr. jordbruksbedrift	2914	3105	3259	3268	3576	3570	4361	6334	6726	6715	6679	129 %



Gris: Talet purker gjekk ned i 2009, medan talet slaktegris er om lag det same dei siste ti åra, med nokre svingingar. Auka konsesjonsgrense har gitt ei strukturrasjonalisering med fall i tal produsentar rundt 2006.

Fjørfe: Talet høner kom i 2011/2012 opp att i om lag same talet som i byrjinga av 2000-talet etter ein periode med lågare produksjon. Innan eggproduksjonen har det kome nye bygningstekniske krav som har ført til at nokon har slutta og nokon har satsa større. I 2010–2011 kom det nokre nyetableringar som har slått tydeleg ut på statistikken. Aust-Agder har dessutan tre kyllingprodusentar som i 2014 leverte til saman 308 000 kyllingar til slakt.

Sjå også slakteristatistikken. Der finn du mellom anna tal over kjøtproduksjon i kvar kommune.