

# Kommunestruktur/ kommunedialog

Økonomiforum Alta/Tromsø, 18-20. september 2019

Fagdirektør Jan-Peder Andreassen



**Fylkesmannen i Troms og Finnmark**

*Romssa ja Finnmárkku fylkkamánni  
Tromssan ja Finmarkun maaherra*

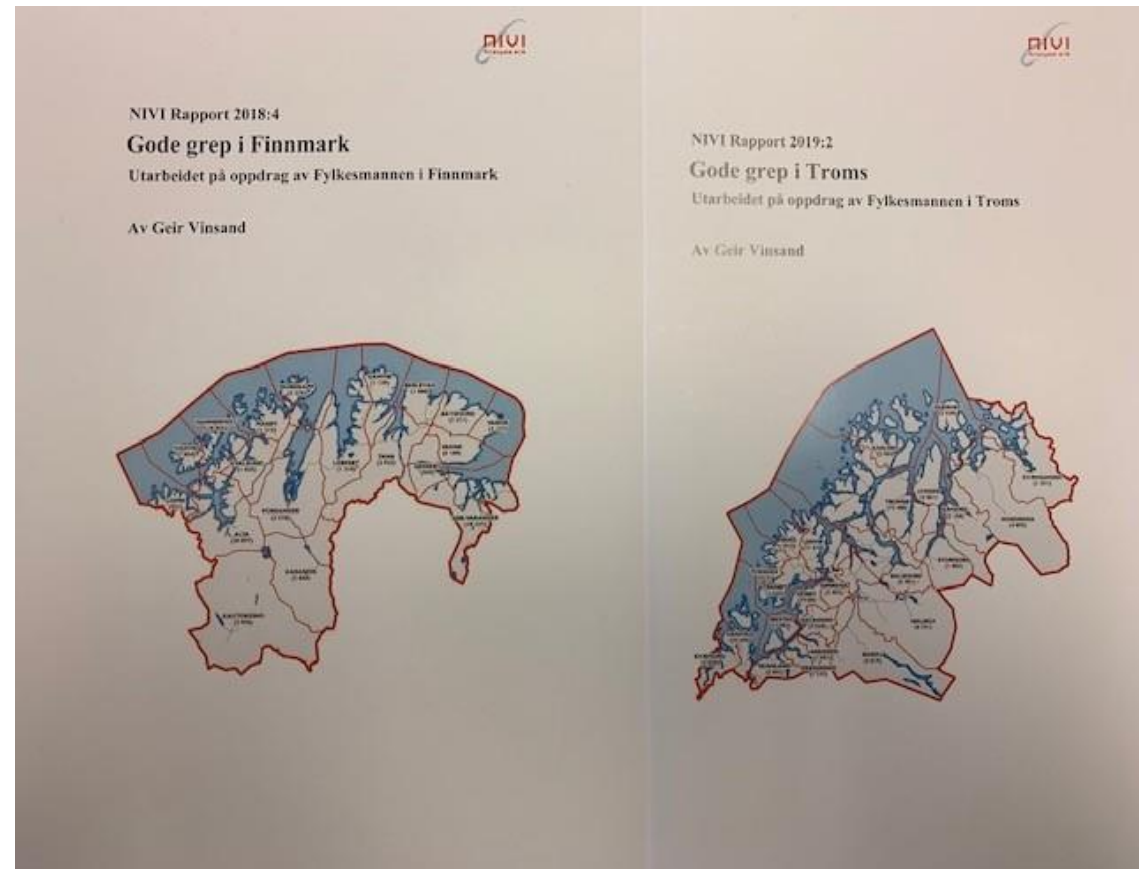


18. sep  
2019



# Kartlegging av kommuner i regi av NIVI Analyse - formål og tilnærming

- Kartlegge utfordringer og veivalg
- Fornye kommunedialogen
- Intervju med ordførere og rådmenn





# Diagnose Finnmark

- For mye alenegang
- For lite samarbeid om tjenesteproduksjon og samfunnsutvikling
- For stor avstand til staten og fylkeskommunen
- Usikkerhet om framtidig kommunemodell og rammebetingelser

Fylkesmannen må  
ha en  
akuttfunksjon!



# Diagnose Troms

- Mer normal kommunetilstand enn i Finnmark
- Sterk administrativ fragmentering i Midt- og Sør-Troms
- Store uforløste merverdier knyttet til både utvidet samarbeid og nye kommunedannelser
- Sterkt politisk interesse for å utvikle felles regional samfunnsutviklerfunksjon
- Overhengende fare for mer kortsiktig shopping og politisk spill i det interkommunale rom
- Behov for skifte i samarbeidsstrategi



# Dagens interkommunale samarbeid i Finnmark

- For lite og for svakt samarbeid om IKT og digitalisering
- For mye kortsiktig og shoppingorientert samarbeid om administrasjon og velferdstjenester
- For lite formalisert samarbeid om samfunnsplanlegging og næringsutvikling
- Svakeste regionrådsstruktur i hele landet



# Dagens interkommunale samarbeid i Troms

- Bred politisk enighet om å styrke regionrådenes rolle innenfor samfunnsutvikling
- «Alle» ser behov for utvidet samarbeid om administrasjon og tjenesteproduksjon
- Administrativ vertskommunemodell som hovedløsning



# NIVI-rapportene - veien videre

## Forsterket samarbeid om samfunnsutvikling

Felles IKT-funksjon, regionalt plankontor, pedagogisk utviklingskontor, næring og innovasjon, fiskeri og kystsoneforvaltning, klimatilpasning, beredskap, kompetanseutvikling..

## Utvidet blokksamarbeid

Felles økonomiavdeling, felles helse- og sosialtjeneste, felles teknisk sektor...



# Ny rapport fra Telemarksforskning – utredning om små kommuner



Blant konklusjonene er:

- Det er kritisk mangel på kompetanse, blant annet innen kommunal planlegging, digitalisering, utvikling og innovasjon
- Kommunene melder om økende behov for interkommunalt samarbeid de kommende årene. Dette bør utvikles i faste samarbeidskonstellasjoner
- Det er behov for å utvikle felles digital infrastruktur som driftes og utvikles interkommunalt





# Kommunedialogen etter NIVI rapportene

Bred presentasjon av funnene for ordførere og rådmenn på «Januarmøtet 2019»

Mai/juni 2019 - 6 regionale møter med politisk og administrativ ledelse i alle kommuner i Troms og Finnmark

Harstad

Finnsnes

Tromsø

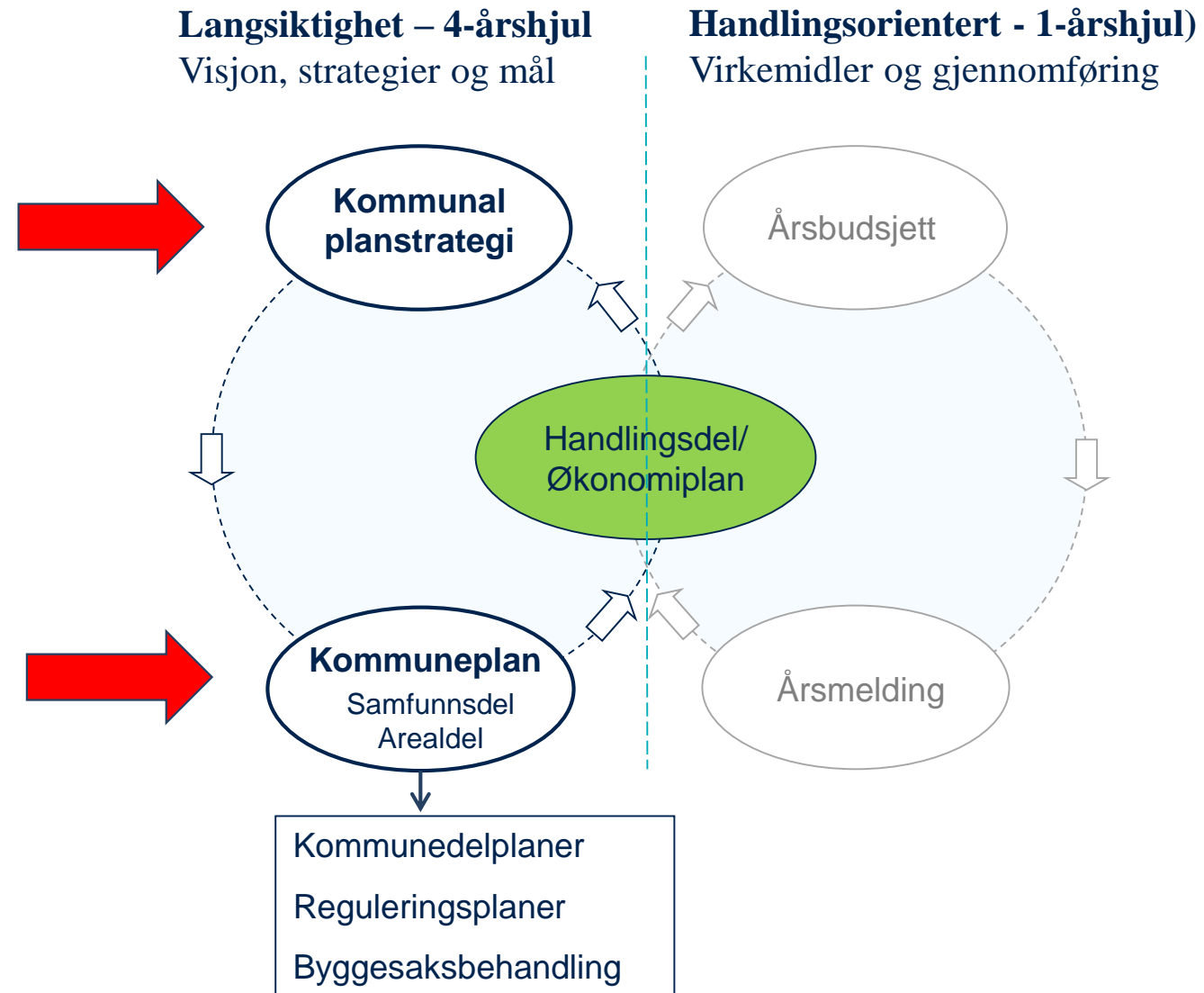
Alta

Hammerfest

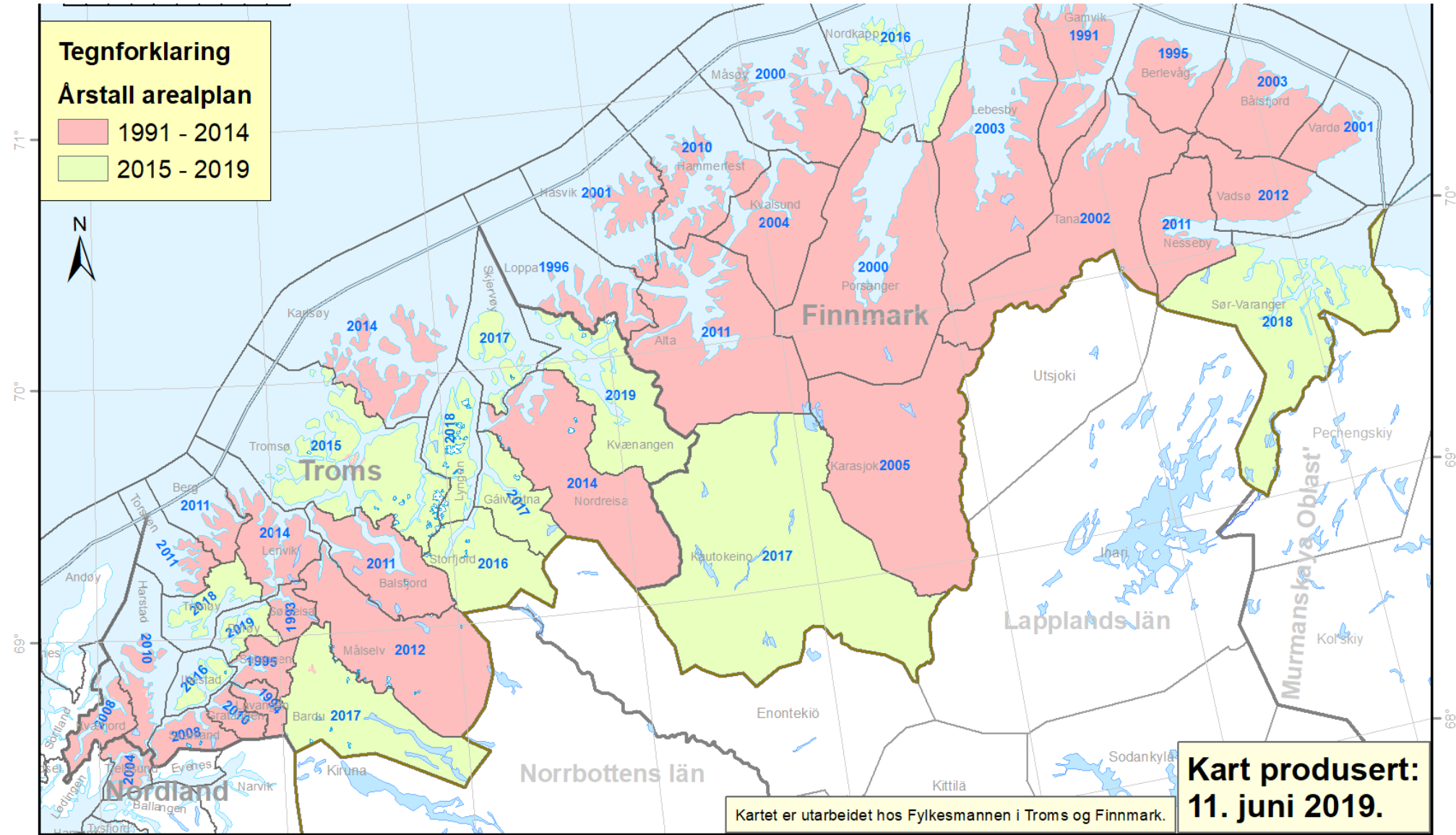
Tana bru



# PLANSYSTEMET









# Kommunale utfordringer – veien videre

Hovedutfordringer sett fra Fylkesmannens ståsted:

- Felles digital infrastruktur
- Regionale plankontor
- Interkommunalt samarbeid i faste samarbeidskonstellasjoner

Innspill fra de regionale møtene:

- Innkjøpssamarbeid
- Fagnettverk
- Kompetanseklynger
- Kystsonesamarbeid



# Hovedaktiviteter i kommunedialogarbeidet 2019-2020

## Høst 2019

Kartlegging av interkommunalt samarbeid

Utarbeidelse av kommunebilder

## Vår 2020

Det store kommunemøtet i Alta 28-30. januar

Kurs for folkevalgte – dagsseminar i 39 kommuner

## Høst 2020

2-3 kommunemøter?



# Kartlegging av interkommunalt samarbeid i Troms og Finnmark

## Hvorfor

- Fylkesmannen mangler oversikt og kunnskap om det interkommunale samarbeidet, spesielt i Finnmark
- Vil kunne ha nytteverdi for mange kommuner ved planarbeid, utarbeidelse av årsmelding og eierskapsmelding

## Praktisk gjennomføring

- Gjennomføres i regi av NIVI Analyse AS
- Finnmark og Nord-Troms kartlegges først
- Gjennomføres i nært samarbeid med rådmennene
- Sluttrapport avgis senest 1.12.2019



# Utarbeidelse av kommunebilder

Kommunebilder basert på mer bruk av statistikk/indikatorer som peker på risiko- og sårbarhetsområder/faktorer i kommunene.

- Fokusområder (innenfor det aktuelle fagområdet)
- Sentrale nøkkeltall på området
- Fylkesmannens vurdering av kommunens leveranse på området





# Utarbeidelse av kommunebilder

## Innhold

- Befolkning
- Arbeidsliv, sysselsetting
- Kommunal planlegging
- Kommunal økonomi
- Samfunnssikkerhet og beredskap
- Folkehelse
- Omsorgstjeneste
- Kommunehelsetjeneste
- Sosialtjeneste
- Barnehage
- Grunnskole
- Barnevern
- Klima og miljø
- Landbruk
- Reindrift



# Kurs for folkevalgte i kommuneøkonomi, kommunelov og plan

- Planlegges gjennomført med besøk i det enkelte kommunestyre (39 møter)
- Dagsmøter på ca. 6 timer, tidspunkt avklares med kommunen
- Rådmannen avgjør omfanget av administrativ deltakelse
- Møtene gjennomføres innen utgangen av mai 2020.
- Det utarbeides et kommunebilde, som sendes kommunen i forkant av møtet



# Kurs for folkevalgte i kommuneøkonomi, kommunelov og plan

## Sentrale tema:

- Fylkesmannens rolle og funksjon, inkludert presentasjon av kommunebildet
- Kommuneøkonomi/inntektssystemet
- Plansystemet/planstatus
- Kommunalrett
  - Habilitet
  - Saksbehandling i folkevalgte organer
  - Lovlighetskontroll