



Foto; Bjørn Barlaup,  
Norce LFI

# Om kantvegetasjon og tiltak i vassdrag

Gry Walle

Seniorrådgjevar



Statsforvaltaren i Vestland

19.11.2021







# Vassressurslova § 11 - Kantvegetasjon

Viktig natur – sterkt vern!

- Ikkje lov å fjerne kantvegetasjon utan løyve frå Statsforvaltaren
- Funksjonen som er verna
- Kommunen fastset breidda på kantvegetasjon
- 2001 – VRL
  - Ulovleg fjerning – Pålegg om retting, bøter

## § 11. Kantvegetasjon

«Langs bredden av vassdrag med årssikker vannføring skal det opprettholdes et begrenset naturlig vegetasjonsbelte som motvirker avrenning og gir levested for planter og dyr.

Denne regelen gjelder likevel ikke for byggverk som står i nødvendig sammenheng med vassdraget, eller hvor det trengs opning for å sikre tilgang til vassdraget.

... Vassdragsmyndigheten kan i særlig tilfeller fritta for kravet i første ledd»

- Vegetasjonssone
- Kantsone (i eng)
- PEFC





# Kantvegetasjon - Funksjon

- Rik natur - Viktig for dyreliv og planter
- Leveområde, korridor
- Næringsgrunnlag
- Skjul og skugge
- Bidreg til å fange opp avrenning
- Erosjonsvern
- Landskapselement





# Du kan

- Plukkhogst og lett rydding – skånsamt, oppretthalde funksjonen
- Rydde tilgang til fiskeplassar, brygger, oppretthalde stiar langs vassdrag
- Sikre tilgang til naust, pumpehus
- Fjerne tre som står på dreneringsrøyr
  
- IKKJE for å betre utsikt for hus og hytte!





# Løyve etter vassressurslova

SF kan i særlege tilfelle gje dispensasjon til fjerning av kantvegetasjon

- Hogst av omsyn til trafikktryggleik, oppnå god sikt
- Hogst i samband med erosjonssikring eller flaumvoller
- Hogst for å betre kantvegetasjonen, som td. fjerning av framande treslag
- Utsiktsrydding på avgrensa strekkjer, td. rasteplass eller turistsamlingsplass





Foto: Lars Johan Fjelde



Foto: Sven Helge Pedersen



Foto: Per Johan Jakobsen/ UiB ©





## Tiltak i vassdrag krev løyve!

- Plan og bygningslova
- Lakse- og innlandsfisklova
  - Forskrift om fysiske tiltak i vassdrag
- Vassressurslova

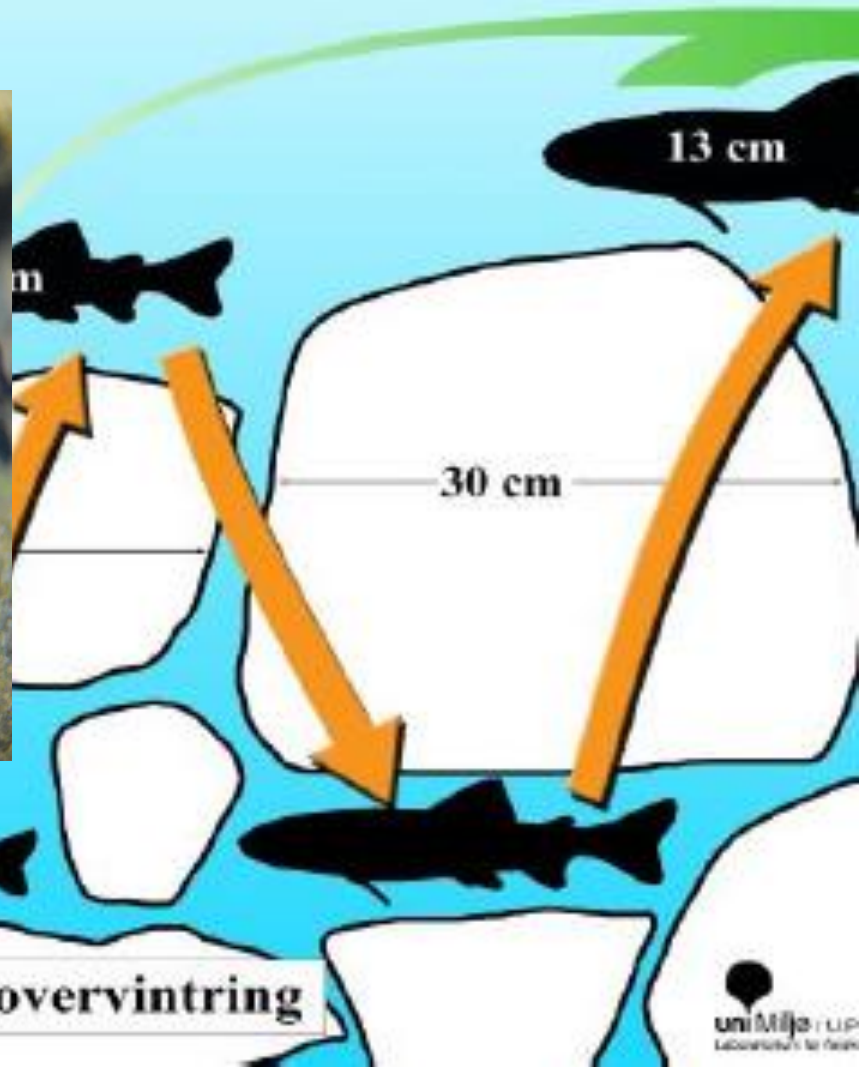
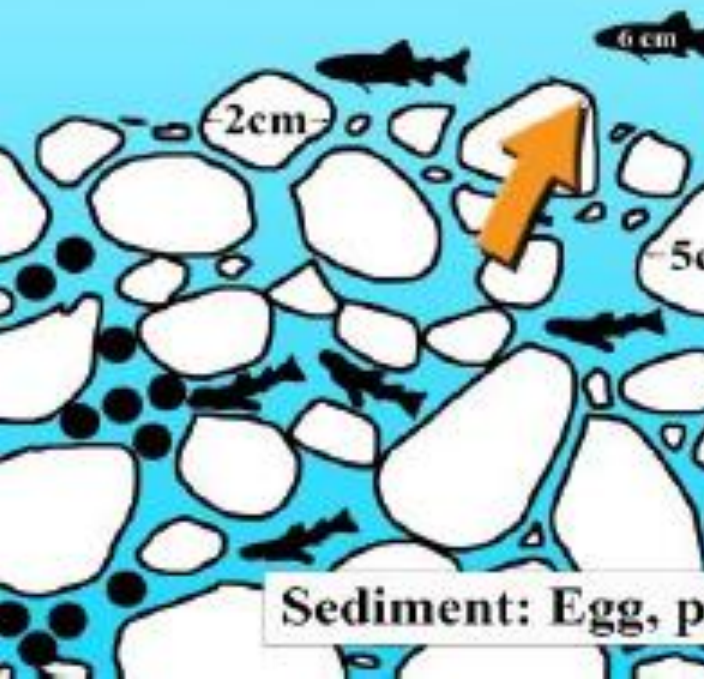


Sjølvtiltak som har som føremål å  
betre tilstand, krev løyve

0	6	9	12	18	24	30	36	40
		0+		1+		2+		3+

Tiltakshandbok  
for bedre fysisk  
vassmiljø. Pulg  
et al.

**Elva: Næringsopptak**



**Sediment: Egg, plommeseekkyngel, skjul for alle ungfisk, overvintring**





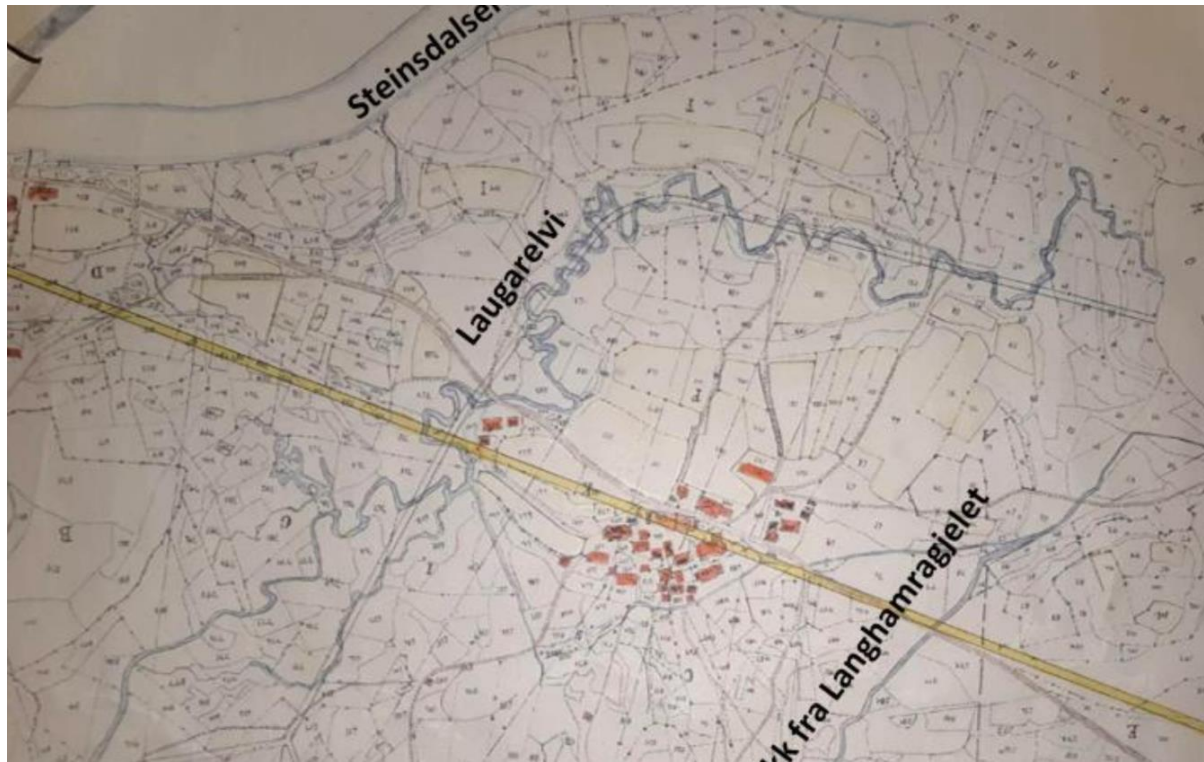
# Kryssing av vassdrag



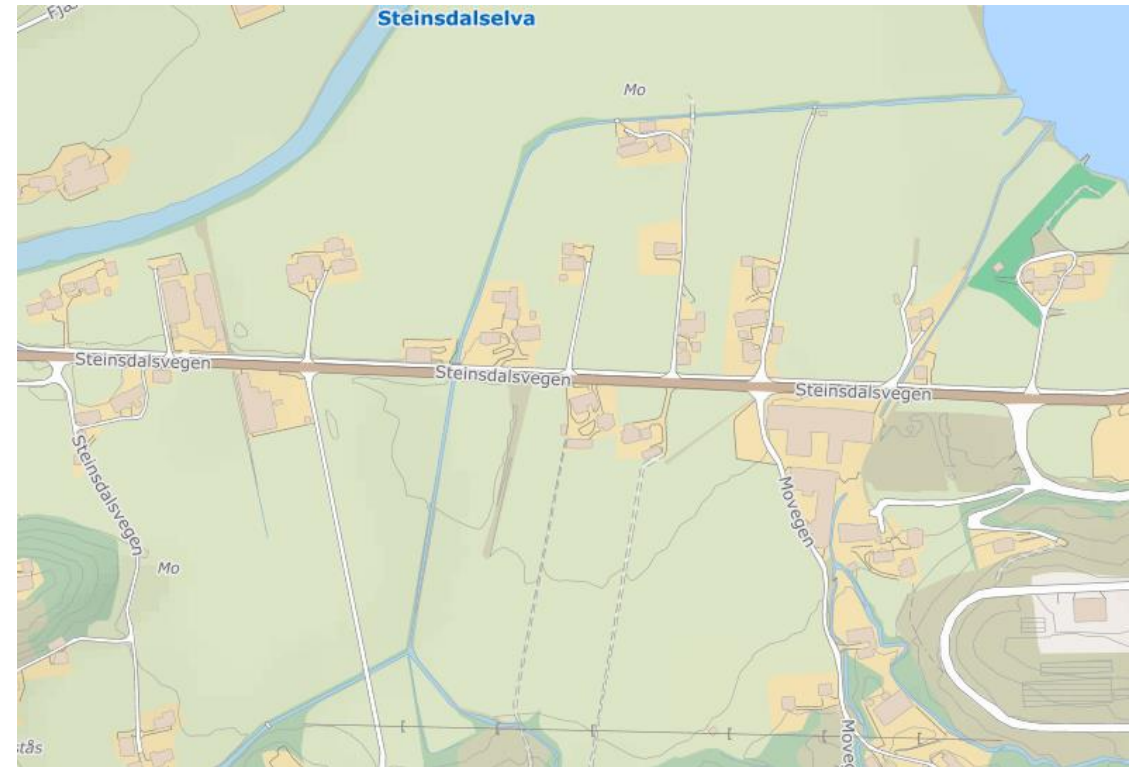
- Ikkje lage vandringshinder – Ikkje love å steng for fisken sin frie gang utan konsesjon etter vrl

Ti Guds gave skal gange til fjelds som til tjære, som den vil

Magnus Lagabøters landslov (1274)



Laugarelvi 1883



Laugarelvi 2021



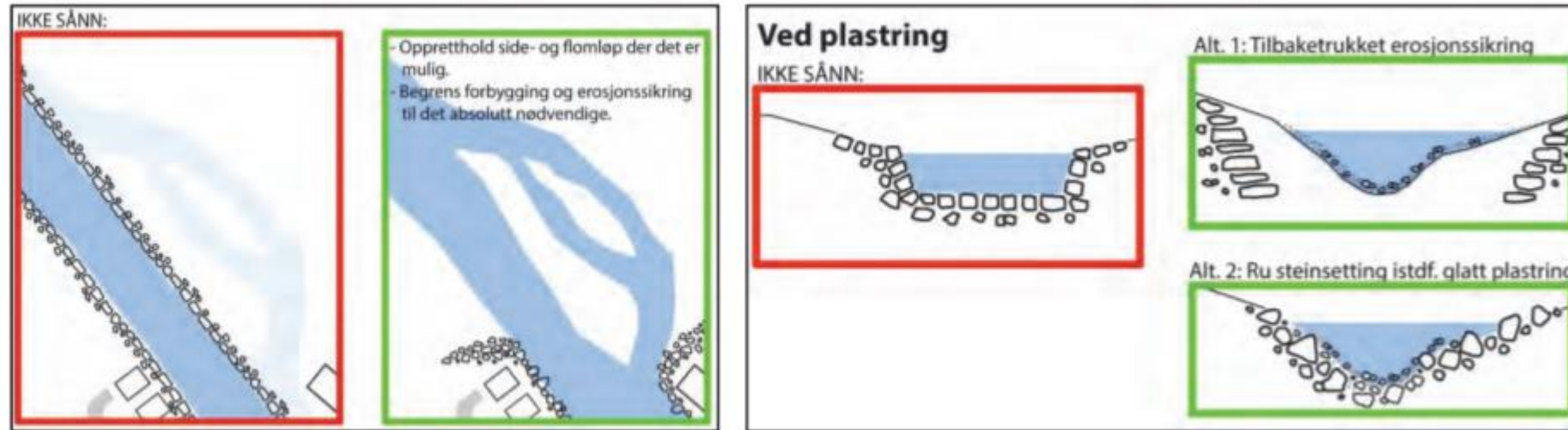


Fig. 64 Hovedprinsipper for miljøvennlig erosjonssikring, rødt: nei, grønt: ja. Ikke mer erosjonssikring enn absolutt nødvendig. Unngå glatte overflater og bunnplastring.

## Tiltakshåndbok for bedre fysisk vannmiljø



## Sjøaurebekker i Bergen og omegn

Ulrich Pulg, Bjørn Barlaup, Sven Erik Gabrielsen og Helge Skoglund



## Tiltakshåndbok for bedre fysisk vannmiljø:

God praksis ved miljøforbedrende tiltak i elver og bekker



## Kantvegetasjon langs vassdrag

*Inger Staubo, Kjell Carm, Bente Ågren Høegh,  
Jan Henning L'Abée-Lund og Silje Akre Solheim*

