

Status Reindrifta i Nordland

Bodø september 2021

Stein Tage Domaas



Statsforvalteren i Nordland

*Nordlaanten Staatehaaltoje
Nordlánda Stáhtaháldadiddje*



– virker til Nordlands beste

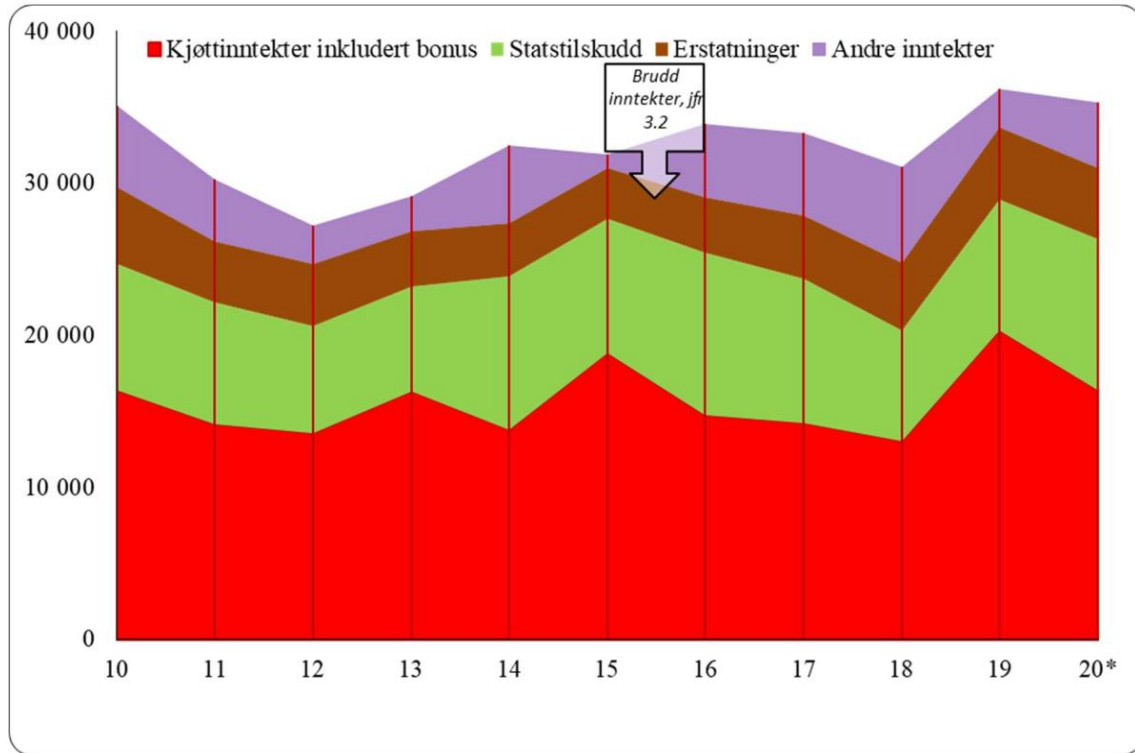


Tabell 5.1. Oversikt over gjennomsnittlige slakteveker og slakteuttak (antall kg per livdyr), samt variasjon i merkeprosent for de fem siste driftsårene. Rødt indikerer et resultat som ligger under målet, gult indikerer et resultat som ligger på målet, og grønt et resultat som ligger over målet. Rendalen er utelatt beregningen av kg per livdyr fra tamreinlagene.

Reinbeiteområde	Kalv	Okse 1-2 år	Simle > 2 år	kg/dyr	Merket
ØST-FINNMARK	19,0	27,5	29,6	7,9	11%
Polmak/Varanger	20,2	29,1	31,8	10,8	18%
Karasjok østre sone	19,0	28,1	30,0	5,5	8%
Karasjok vestre sone	17,2	25,4	26,9	6,9	5%
VEST-FINNMARK	16,7	24,8	26,7	6,0	6%
Kautokeino østre sone	18,0	25,4	28,8	6,2	9%
Kautokeino midtre sone	16,1	25,1	25,7	5,5	7%
Kautokeino vestre sone	16,2	23,8	26,3	6,4	6%
TROMS	22,9	33,8	36,7	4,3	2%
NORDLAND	22,1	36,1	35,2	4,9	3%
NORD-TRØNDELAG	20,1	29,9	33,0	8,5	3%
SØR-TRØND./HEDM.	20,8	32,0	33,4	13,2	5%
TAMREINLAGENE	24,4	40,0	37,7	20,0	1%
HELE REINDRIFTEN	19,1	31,8	30,5	7,8	5%

– virker til Nordlands beste

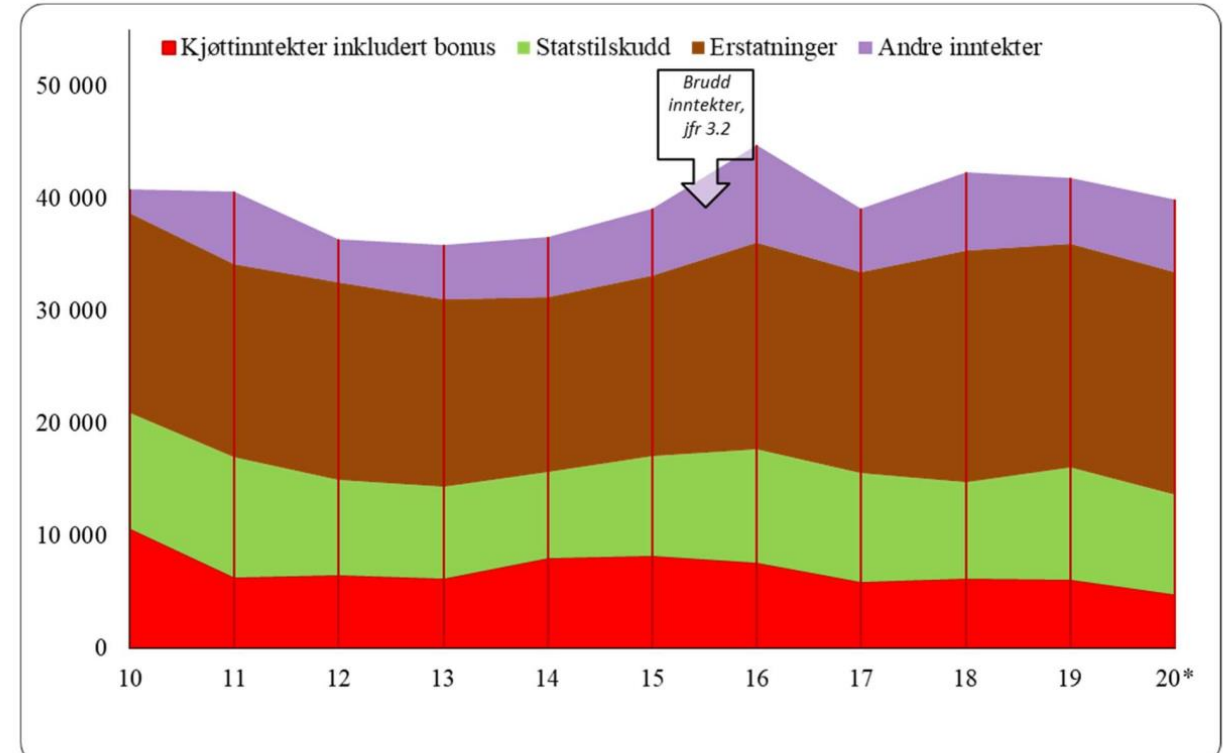
Sør-Trøndelag/Hedmark



Figur 8.1.19 Utvikling i størrelsen på inntektspostene i reindriftens totalregnskap i Sør-Trøndelag/Hedmark i perioden 2010-2020 (1 000 kroner, *Budsjettall for 2020, 2019-kroner)

Utviklingen i Sør-Trøndelag/Hedmark har i stor grad vært preget av stabilitet og forutsigbarhet.

Nordland



Figur 8.1.13 Utvikling i størrelsen på inntektspostene i reindriftens totalregnskap i Nordland i perioden 2010-2020 (1 000 kroner, *Budsjettall for 2020, 2019-kroner)

I likhet med Troms er Nordland et område hvor økonomien preges av et høyt kostnadsnivå. Dette må også her blant annet ses i sammenheng med driftsstrukturen med mange små distrikt med få siidaandeler. Gjennom hele sammenligningsperioden har kostnadene ligget betydelig over kjøttinntektene. I hele perioden fra 2008 til 2014 var det en jevn økning i kostnadene, mens det i 2015 framkom en liten reduksjon. Fra 2015 til 2018 har kostnadene økt med

— virker til Nordlands beste



Tabell 12.2. Antall kalver (miessi) slaktet de siste 9 driftsårene, basert på data fra listeførte/registrerte slakteribedrifter.

Reinbeitedistrikt/Siida	Antall slaktede kalver								
	11/12	12/13	13/14	14/15	15/16	16/17	17/18	18/19	19/20
18 - Voengelh-Njaarke	250	306	94	236	228	93	98	66	17
20 - Jillen-Njaarke	53	56		50	22	61	3	23	12
19 - Byrkije	385	197	282	478	399	452	387	395	381
21 - Røssåga/Toven	3			26	44	103	147	350	203
23 - Hestmannen/Strandtindene	103	129		32	86	86	147	46	59
22 - Ildgruben	172	248	217	219	157	168	188	275	217
24 - Saltfjellet	436	96	346	259	216	303	233	402	441
25 - Balvatn		48	153						
26 - Duokta	58	58	46		47	36			
27 - Stajggo/Hábmer	7	26	15	1		31			
28 - Frostisen		23	21			17			
29 - Skjomen									
NORDLAND	1467	1187	1174	1301	1199	1350	1203	1557	1330



	Kalveslakt	reintall		Kalveslaktfaktor
Skjomen	0	110		0
Frostisen	0	500		0
Stájggo-Hábmer	0	659		0
Duokta	0	774		0
Balvatn	0	561	25	0
Jillen-Njaarke	12	1639		0,7
Voengelh-Njaarke	17	2252		0,8
Hestmannen/Strandtindene	59	914		6,5
Saltfjellet	441	3208		13,7
Røssåga/Toven	203	961		21,1
Ildgruben	217	883		24,6
Byrkije	381	1421		26,8

– virker til Nordlands beste

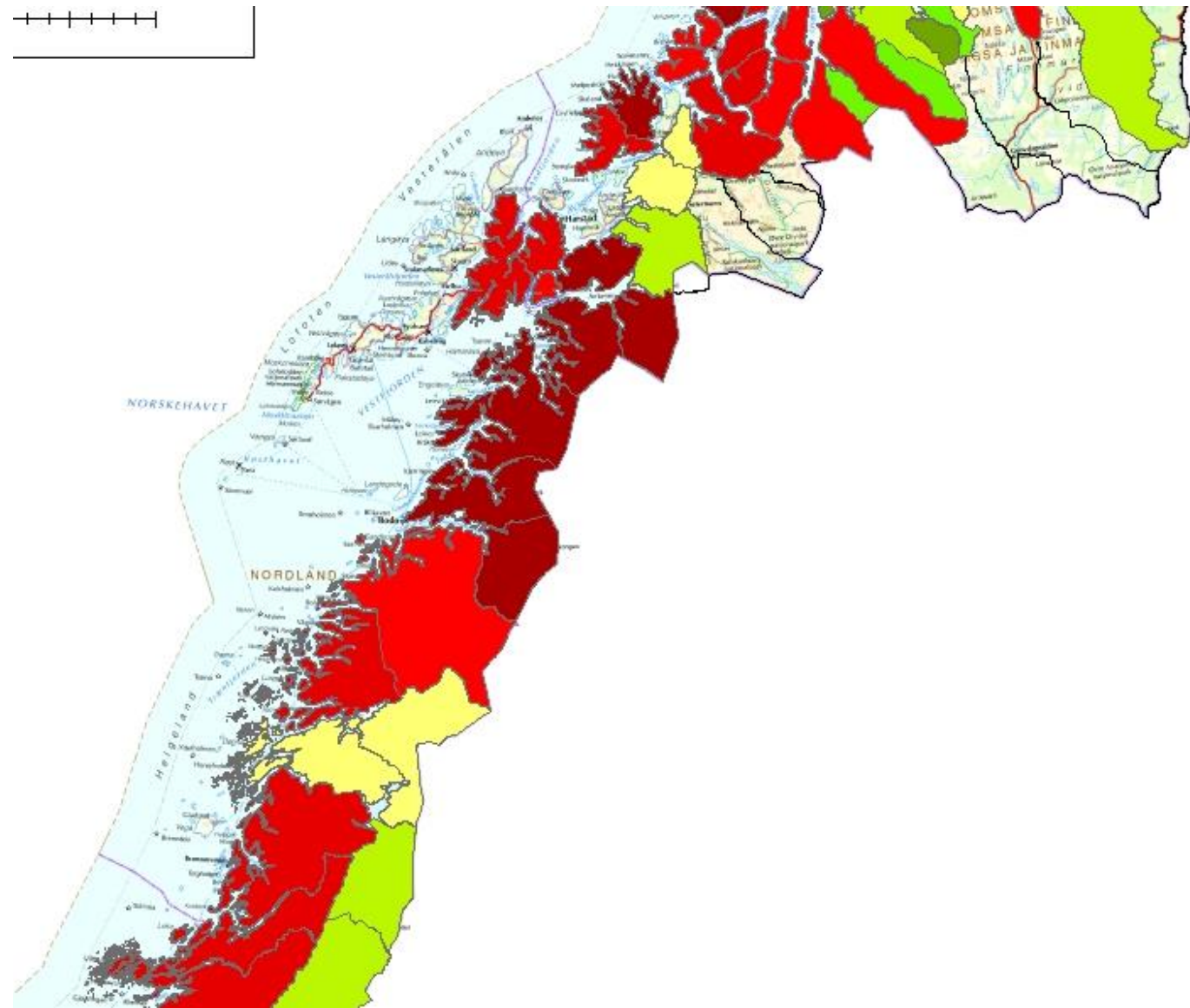
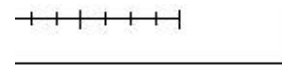
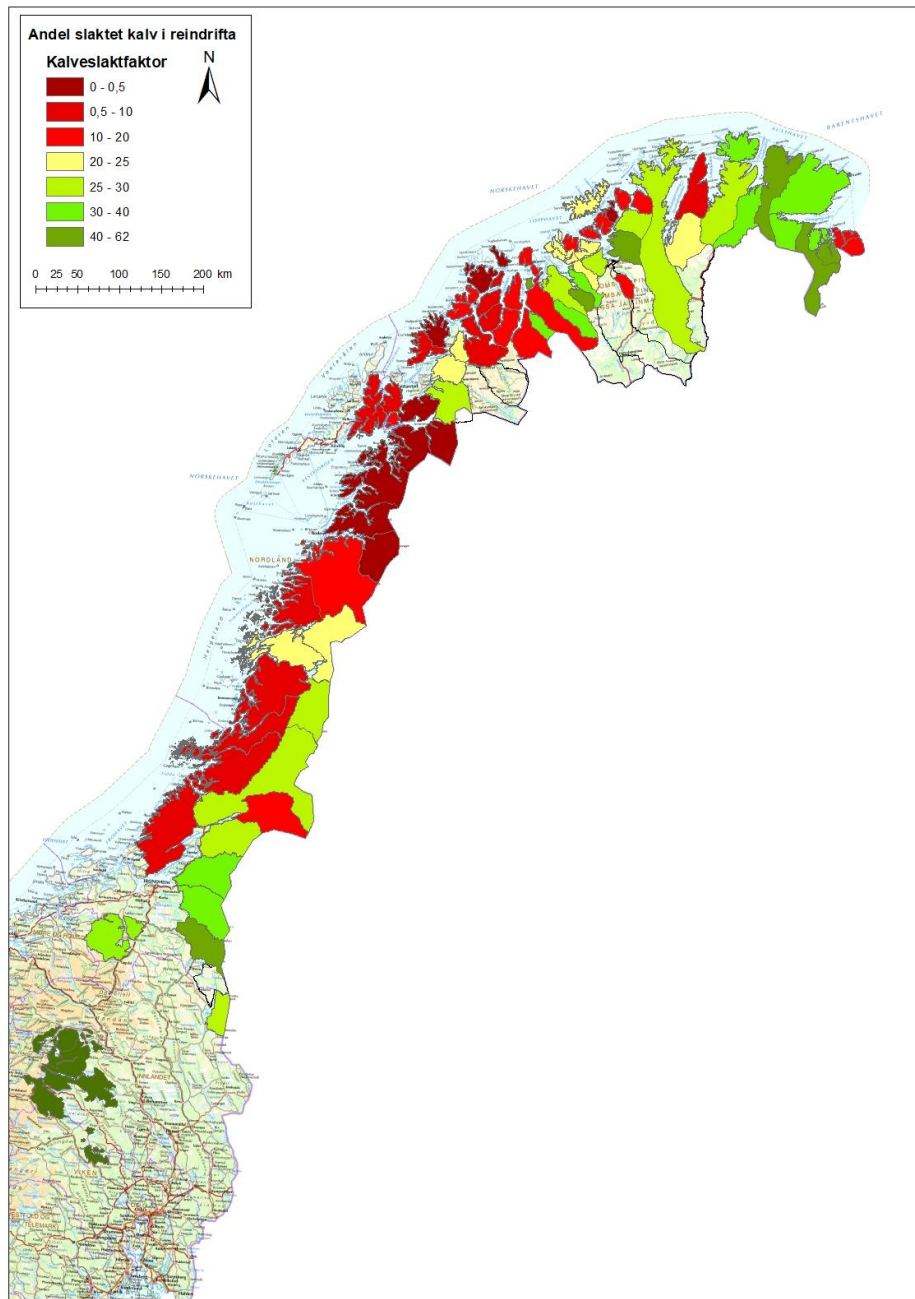


	Kalveslakt	Reintall	Kalveslaktfaktor/ ksf
Lom	1281	2350	54,5
Vågå	1138	2274	50,0
Fram	1354	2926	46,3
Filefjell	1471	3231	45,5
Elgå / Svahke sijte	810	2885	28,1
Riast/Hylling / Gåebrien sijte	2413	4965	48,6
Essand / Saanti sijte	1509	4331	34,8
Trollheimen	616	1576	39,1
Færen / Gasken-Laante	513	1636	31,4
Skjækerfjell / Skæhkere	533	1840	29,0
Luru / Låarte	444	2299	19,3
Østre-Namdal / Tjåehkere	1250	4479	27,9
Vestre-Namdal / Åarjel-Njaarke	167	1754	9,5
Fosen / Fovsen-Njaarke	55	1856	3,0

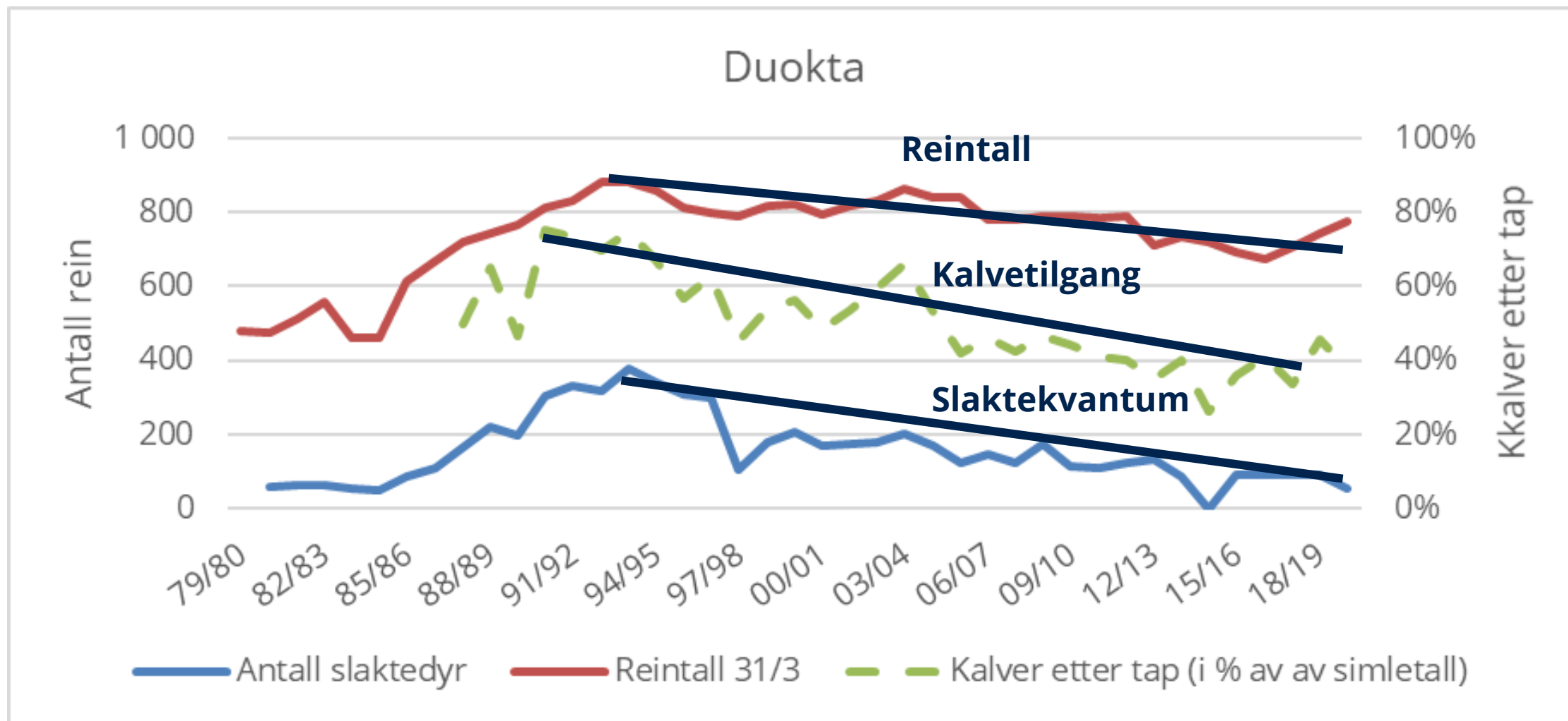
	Kalveslakt	Reintall	Kalveslaktfaktor/ ksf
Kanstadfjord/Vestre Hinnøy	54	1466	3,7
Tjeldøy	41	250	16,4
Kongsvikdalen	47	545	8,6
Grovfjord	0	351	0
Sør-Senja	21	526	4,0
Nord-Senja	0	254	0
Kvaløy	76	583	13,0
Ringvassøy	0	489	0
Rebbernesøy	0	129	0
Vannøy	0	345	0
Mauken/Tromsdalen	74	2417	3,1
Bassevuovdi	134	1253	10,7
Hjerttind	510	2157	23,6
Gielas	432	1641	26,3

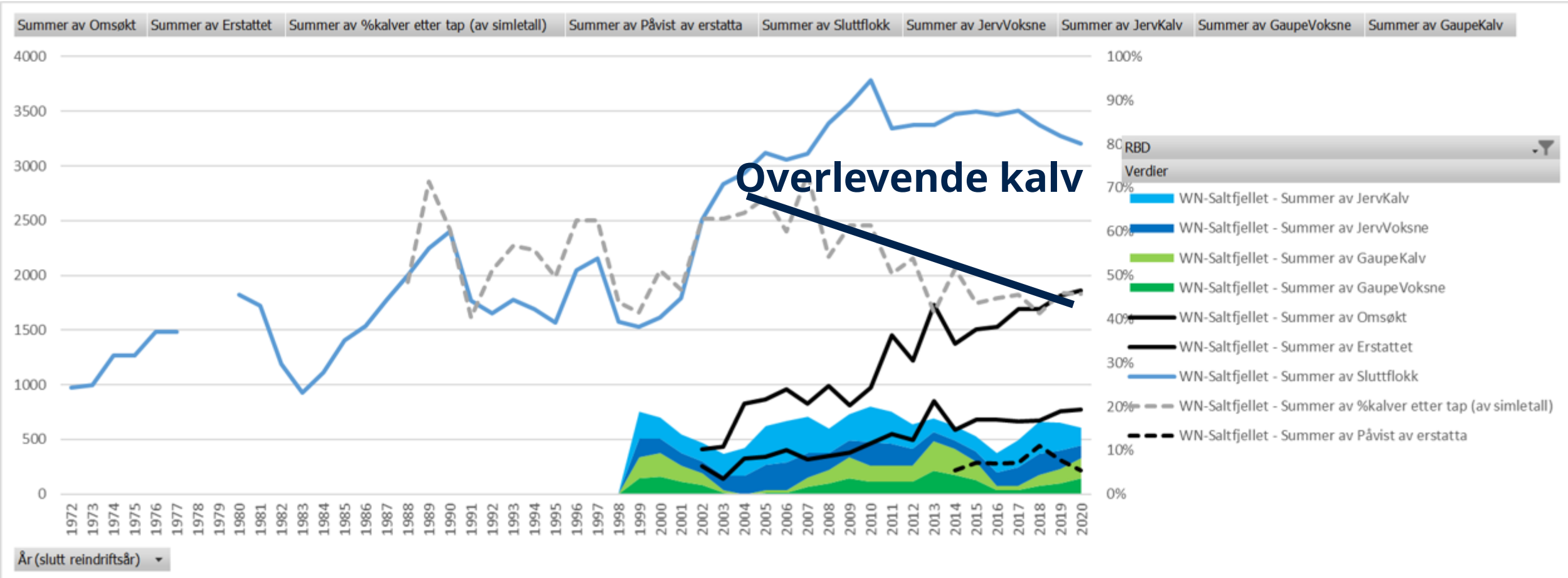
	Kalveslakt	Reintall	Kalveslaktfaktor/ ksf
Ábborašša	2201	4421	49,8
Fávrrsorda	1831	6387	28,7
Cohkolat	1142	6910	16,5
Skárfvággi	446	1435	31,1
Árdni/Gávvir	284	1943	14,6
Beahcegealli	917	2695	34,0

— virker til Nordlands beste

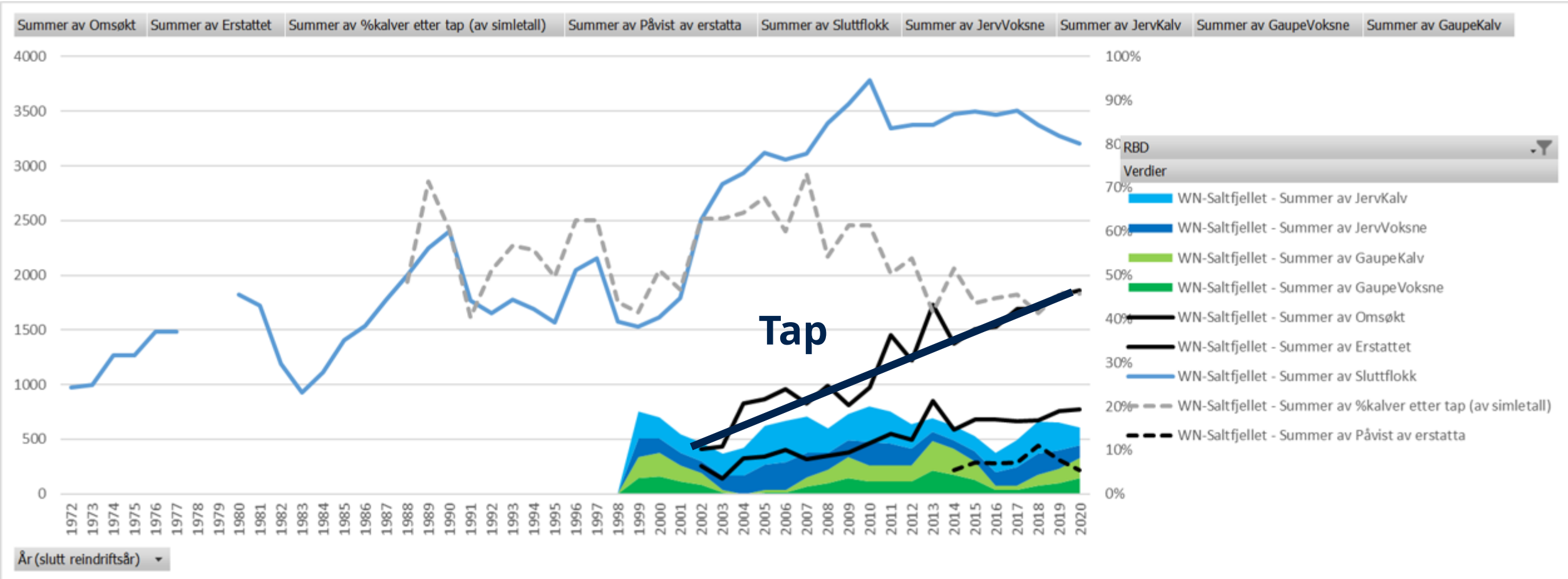


— virker til Nordlands beste

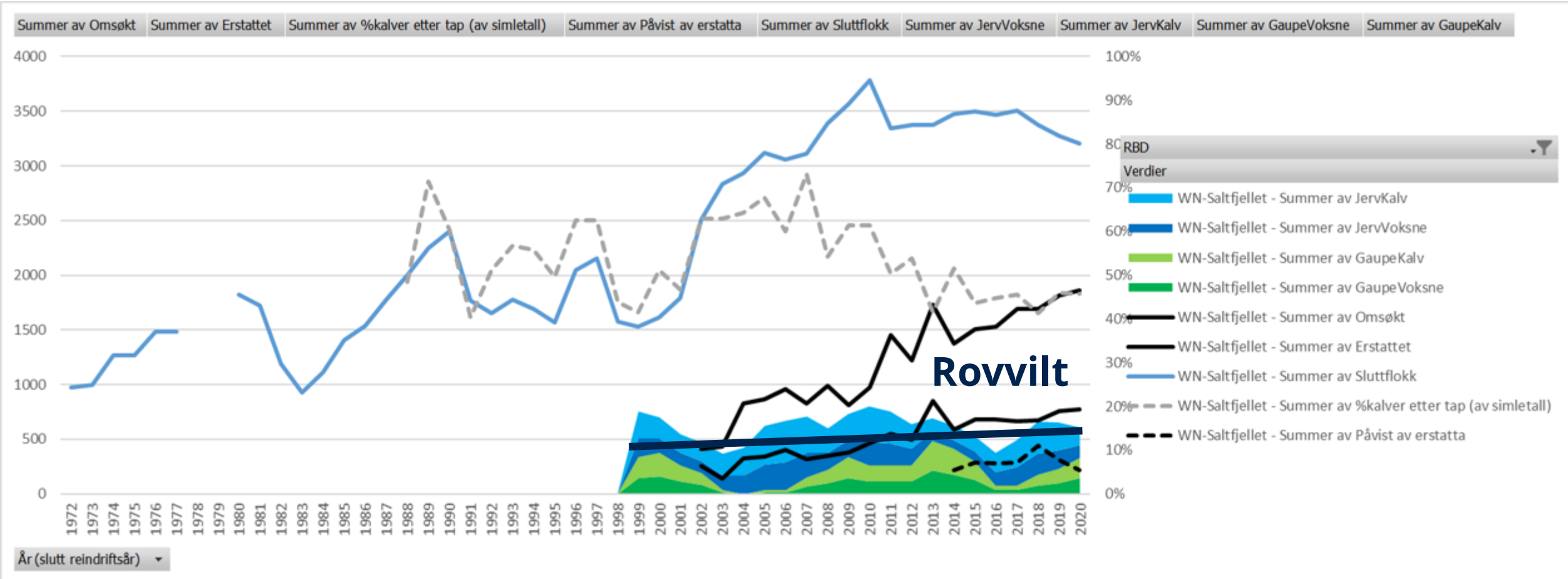




– virker til Nordlands beste



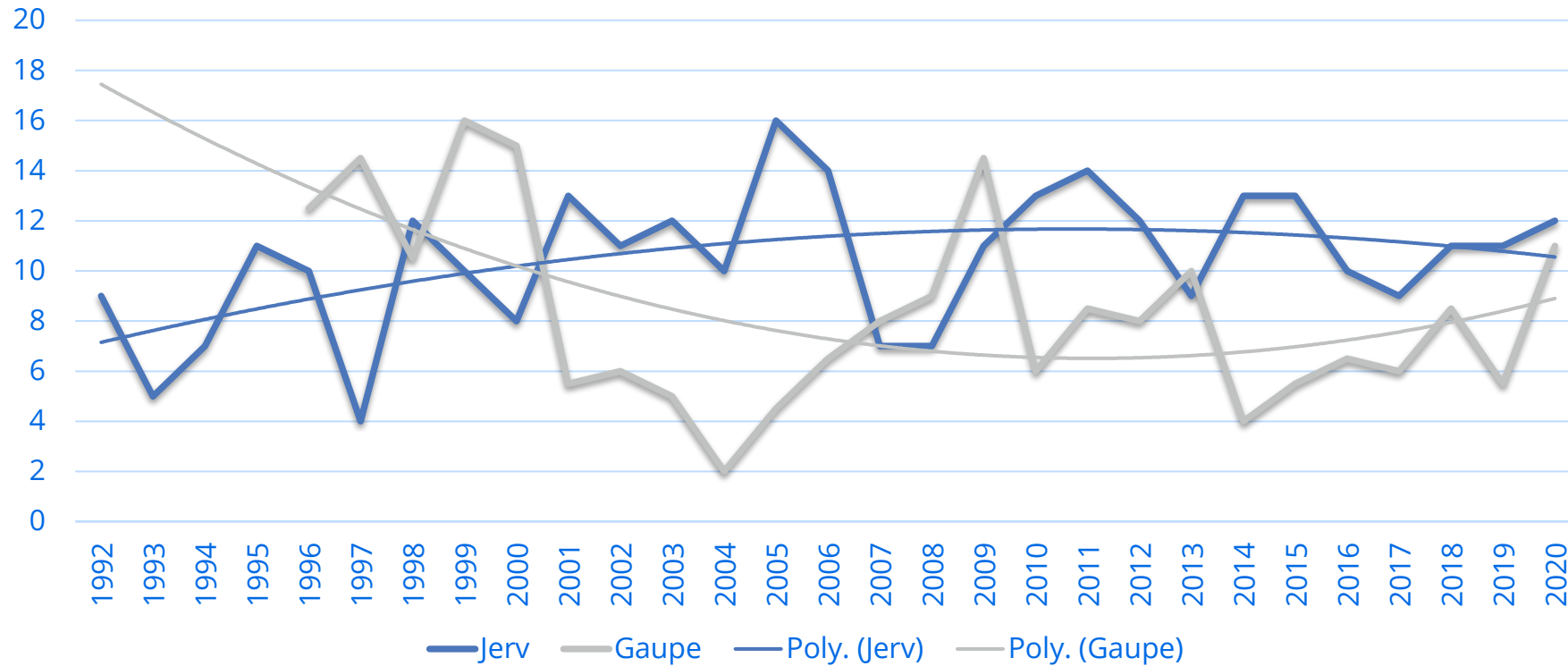
- virker til Nordlands beste



— virker til Nordlands beste



Ynglinger og familiegrupper



— virker til Nordlands beste



Hvorfor?

Hva er tapsårsakene?

Bane, vei
Sult/avmagring
Sykdom
Stressutløst sykdom
(pasteurella multocida f.eks.)
Vær - Skred
Stup – skremt?
Rovilt
(ikke uttømmende)

5 store påvirkere

Arealinngrep

Arealbruk

Topografi/Geografi

Klimaendringer/Vær

Rovilt



5 store påvirkere

Arealinngrep

store inngrep – vei, bane, vann- og vindkraftutbygginger, kraftlinjer, gruvedrift (INON)
mindre inngrep – hyttebygging og hyttefelt, nydyrking

Arealbruk – aktivitet – intensitet

utmarksløyper (motorisert ferdsel - snøscooter og firhjuling)
økt bruk av naturen – økt ferdsel, økt utbredelse, ti på topp
folkehelseiltak – **ikkestyrte tiltak**

Topografi/Geografi

langt og tynt
«gaupeland», «ubrukelig» areal (tinder etc)

flaskehals

Klimaendringer/Vær

større behov for ulike areal fra år til år, langtidsendringer i arealbruken
mer ising og låste beiter, senere islegging av elver og vann (vanskeliggjør flytting),
mer sykdomsutsatt (hjernemark), ulikt nord-sør?

Rovvilt



Unnvikelse og unnvikelsessoner

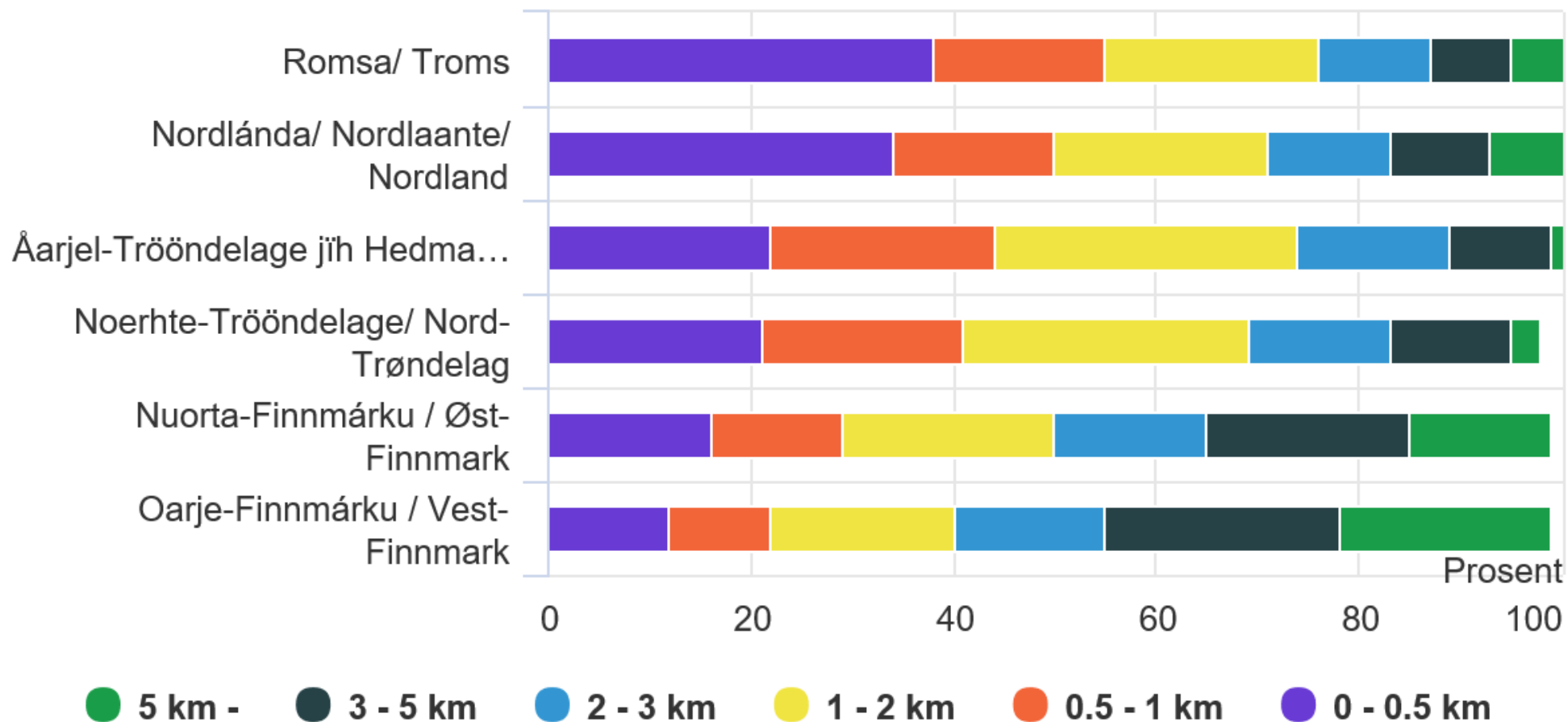
1, 3, 5 km

Tilsvarende sonene i INON

Strand, O., Colman, J.E., Eftestøl, S., Sandström, P., Skarin, A. & Thomassen, J. 2017. Vindkraft og reinsdyr – en kunnskapssyntese. - NINA Rapport 1305. 62 s.

Gundersen, V., van Moorter, B. Panzacchi, M., Rauset, G.R. & Strand, O. 2021. Villrein-ferdselsanalyser på Hardangervidda - Anbefalinger og tiltak. NINA Rapport 1903.

Figur 3. Andel areal av alt årstidsbeite og flyttlei etter avstand (i kilometer) til bebyggelse og infrastruktur. Reinbeiteområde. 2018. Prosent

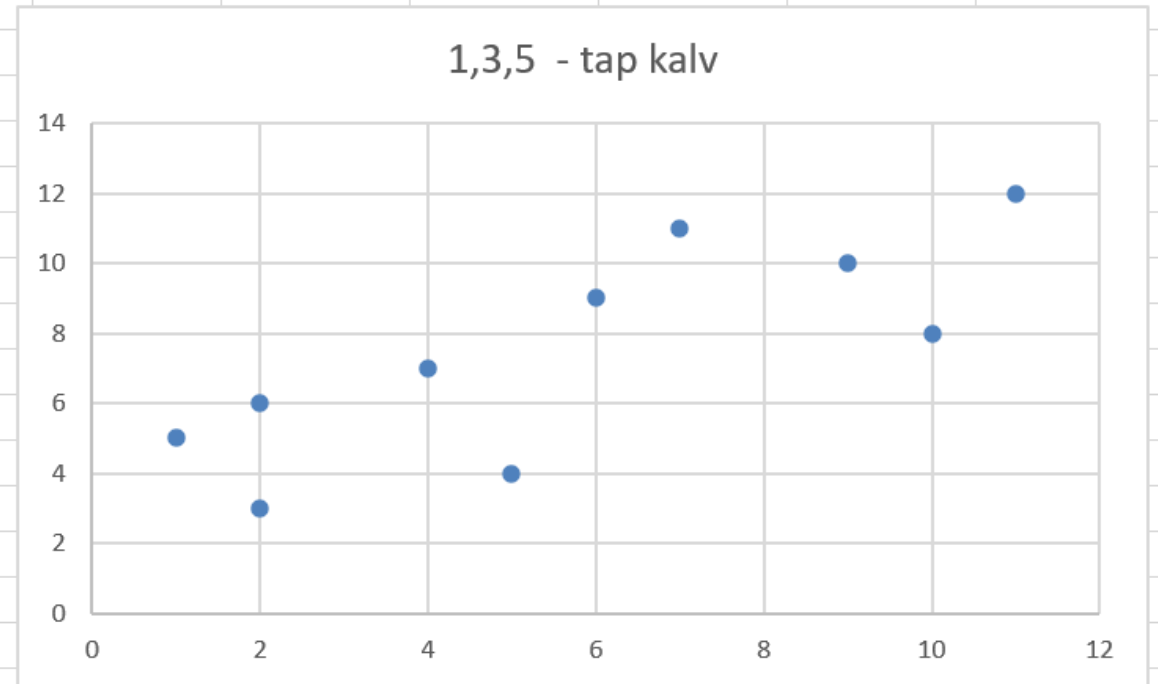


Kilde: Statistisk sentralbyrå og Landbruksdirektoratet.



	Kalveslaktfaktor	Tap Flokk Kalv	Tap Voksne	Tap 1,3,5
1 Duokta	1	2	5	5
2 Stájggo-Hábmer	2	8	1	6
3 Voengelh-Njaarke	6	7	2	6
4 Skjomen	7	5	2	1
6 Jillen-Njaarke	5	3	6	4
7 Balvatn	3	6	9	2
8 Frostisen	4	9	4	11
10 Saltfjellet	9	10	7	3
11 Ildgruben	11	11	10	10
12 Byrkije	12	12	11	9

	Kalveslaktfaktor	Flokkstruktur	Tap Kalv	Tap Voksne	Tap 1,3,5
	0,56887356	0,47867996	0,79548438	0,00539533	0,62173374
tap	0,89776087				1



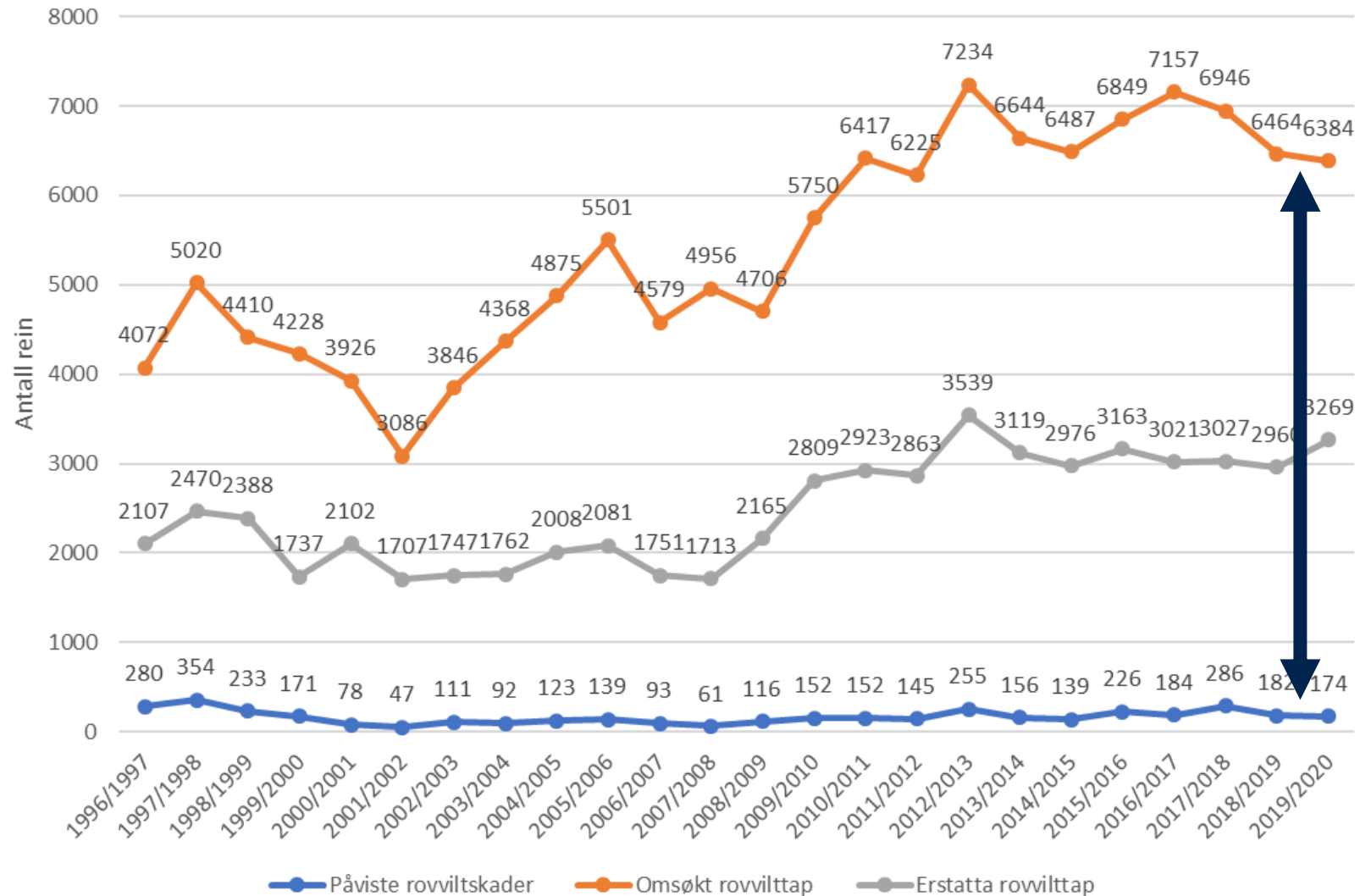
0,8 korrelasjon/sammenheng mellom tap av kalv og nærhet til større tiltak

— virker til Nordlands beste

Rowilterstatning rein - 2019/2020



Erstatning for rein drept av fredet rovvilt
Nordland reinbeiteområde



**Forklarings-
problem**

Mer i antall
enn i kroner



Rovviltproblematikken

Jerv, gaupe og kongeørn står hver for 1/3 av de registrerte tapene, men

Skadefelling kun på gaupe og jerv

Rovvilttrykk pr 10000 rein

Finnmark og Troms – 0,62

Nordland – 7,35



Hva kan vi gjøre noe med?

Arealinngrep - nye

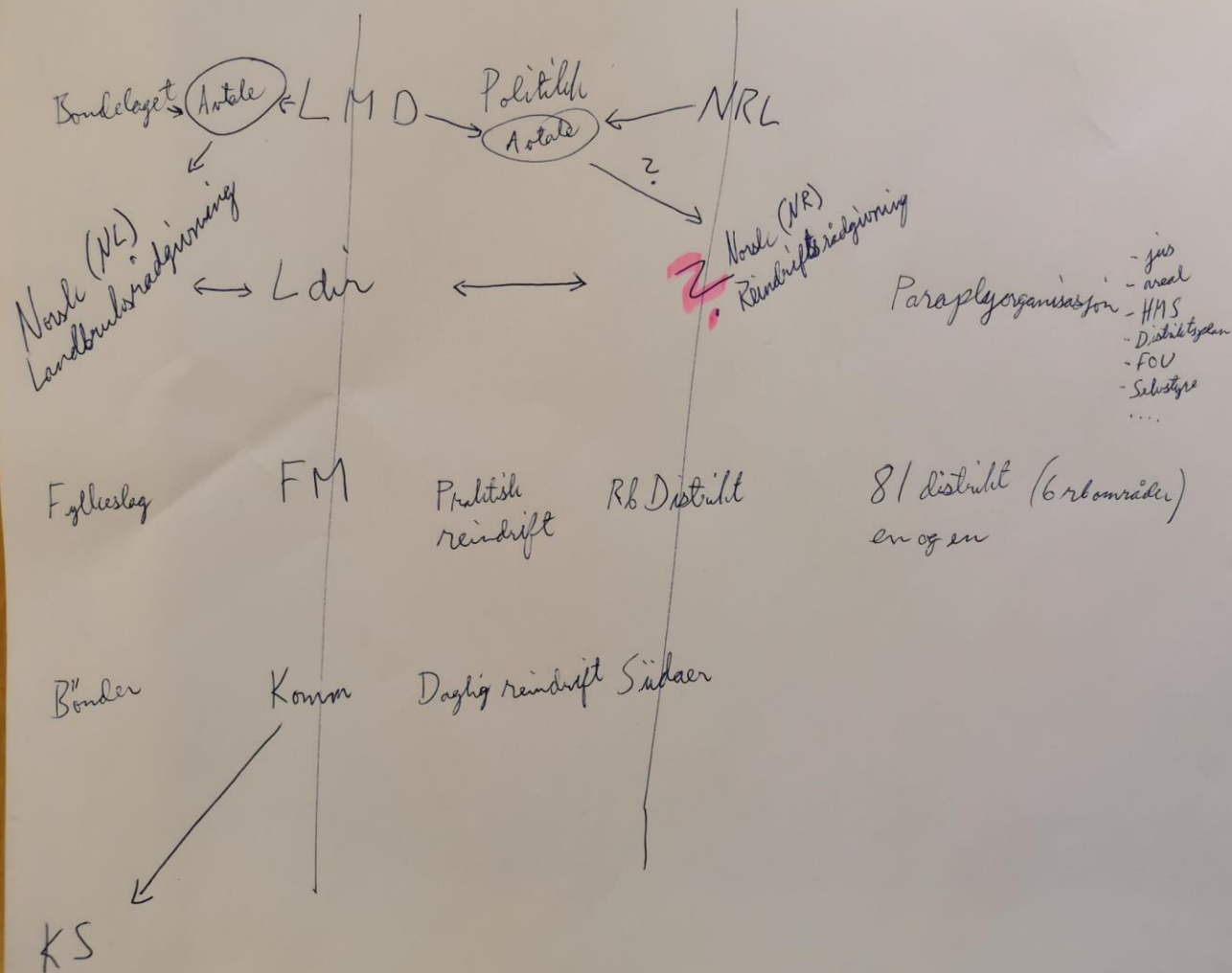
Arealbruk - kommunisere konsekvenser

Topografi

Klimaendringer

Rovvilt - nasjonal politikk

The missing link



Hvorfor? Få logiske og sammenhengende strukturer

- Kunnskapsbygging som kommer næringa selv til gode (blir i næringa)
- Felles arena for rbd/rbo
- Partner for Ldir (og andre)

- Paraplyorganisasjon
- jus
 - areal
 - HMS
 - Distriktygen
 - FOU
 - Selvstyre
 -

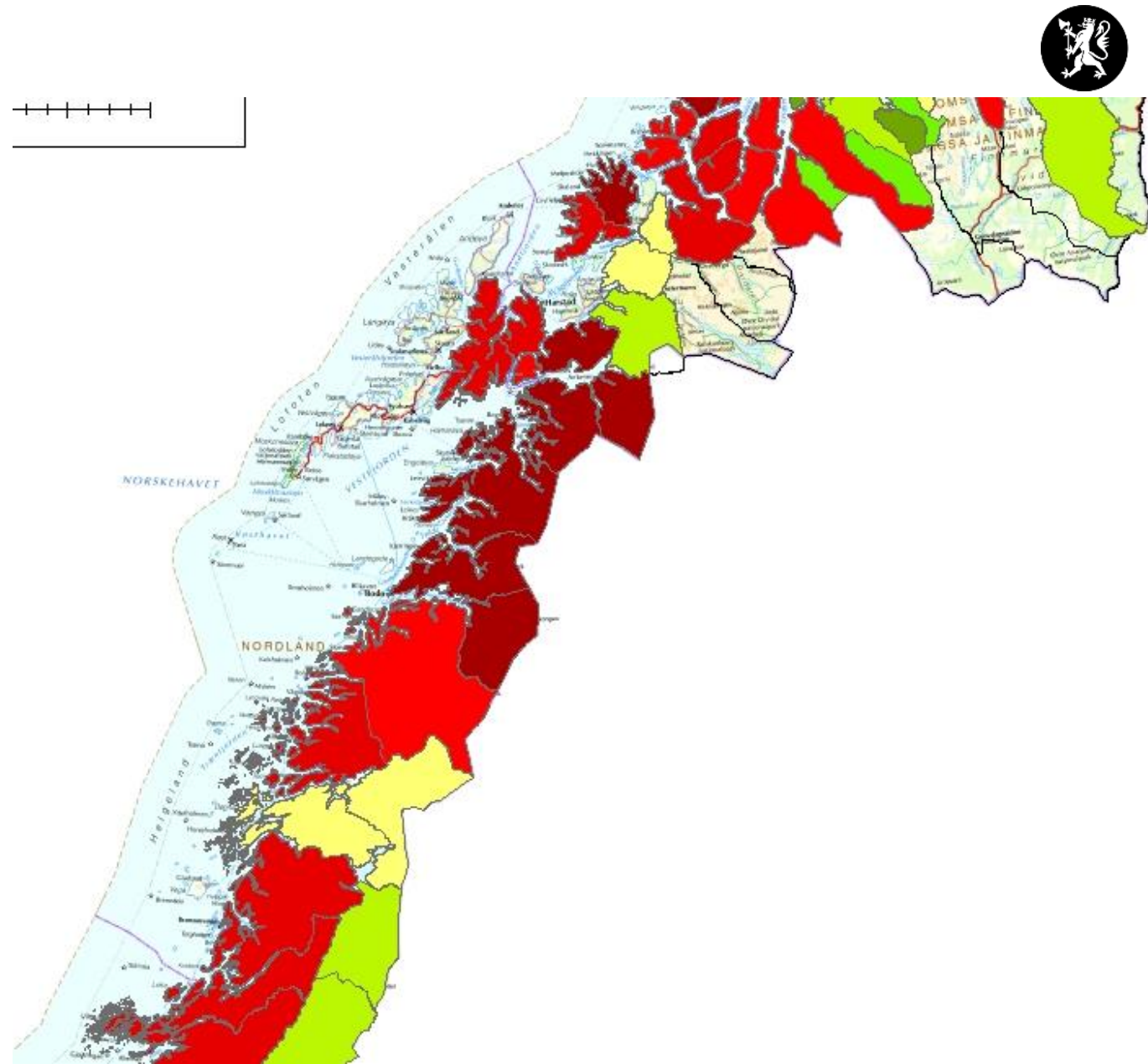
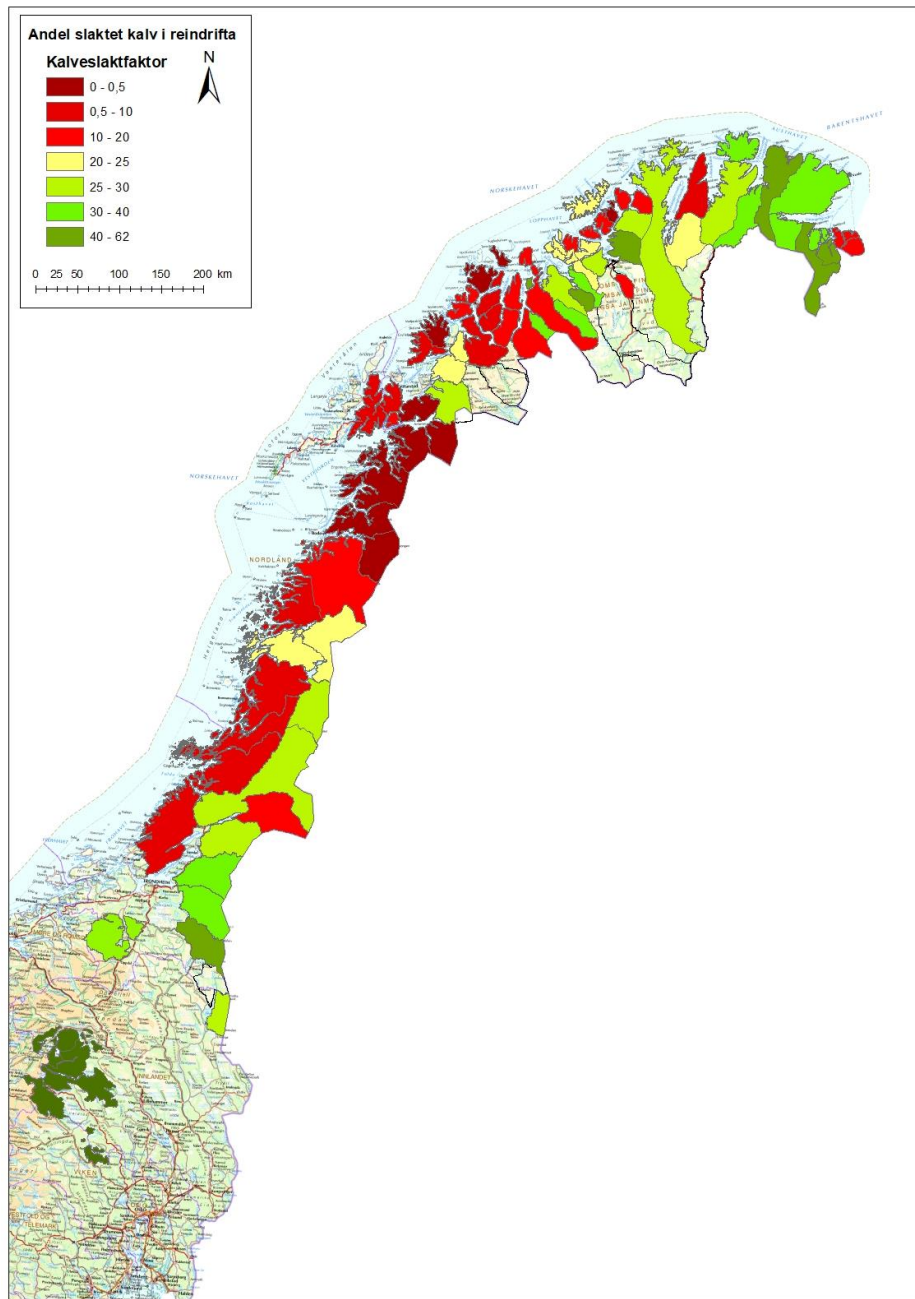
- Finansiering-
- del av Rbd tilskuddet
 - bli betalt av Rbd ~~med~~ med radgivning
 - driftsprosjekter (HMS, areal...)
 - ...

KS - alle kommuner er automatisk medlemmer

NL - medlemsorganisasjon

NR - rbd automatisk medlemmer?





— virker til Nordlands beste