

# BorealSheep

## HØGSKOLEN I INNLANDET

# VÅR 2024

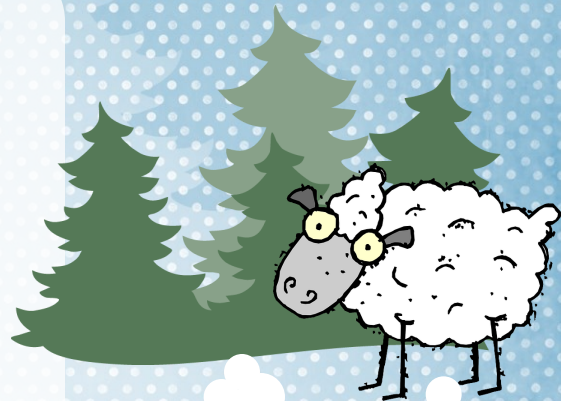
*Kjære alle sammen, vi er glade for å kunne vårt aller første nyhetsbrev fra BorealSheep-prosjektet! Vårt primære mål er å sende ut nyhetsbrev to ganger i året, dette for å gi oppdateringer om kommende arbeidsoppgaver innen prosjektet og etter hvert dele informasjon om våre resultater og kommende gjøremål. Denne gangen starter vi med en kort prosjektsammendrag.*

*Prosjektet har som mål å undersøke tre ulike beitesystemer for sau i barskog. : 1) **Fritt beitende sau**, 2) **Sau som beiter innenfor rovviltgjerder** og 3) **Sau som beiter i mindre flokker på hogstflater**.*

*Prosjektet vil øke kunnskapen om:*

- *Sau beiting som en metode for å kontrollere vegetasjonen i skogbruket.*
- *Påvirkningen av sau beiting på unge trær i regenerative områder.*
- *Betydningen av beiting for biomasseproduksjon og diversitet hos planter og fugler.*
- *Helse og vektøkning av lammene i hvert system.*
- *Ulike interessenters erfaringer med de forskjellige beitesystemene.*
- *Retningslinjer knyttet til sauehold i Skottland, Sverige og Norge.*
- *Sosiale landbrukssamfunn og deres rolle for bondens velvære og motstandsdyktighet.*

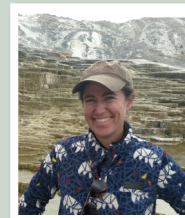
*Takk for at du er en del av denne spennende reisen. Vi vil holde deg oppdatert for flere oppdateringer i de kommende månedene!*



### Presentasjon av våre nye teammedlemmer:

Sarah Malick-Wahls og Hannah Haga startet som PhD studenter hos oss i August.

Lise Kvåle har blitt med som master student.



Sarah



Hannah



Lise

## *Intervjuer med deltakerne*

Etter sommeren vil Hannah og Cecilie starte første runde med intervjuer .

De vil starte med referansegruppa for prosjektet. Denne består av representanter fra bygdeallmenningene, beitelag, Fylkesmannen I Innlandet og Trøndelag, Norsk Sau og Geit og Svensk Fåreavslag. Hovedfokus vil være erfaringer og synspunkter på de tre beitesystemene og regelverk som påvirker beitebruken.

Vi vil fortsette med intervjuer av bønder og skogeiere som deltar i prosjektet. Her ønsker vi å finne ut mer om driftsmetoder, fordeler og ulemper ved skogsbeiting og hvordan dere forholder dere til utfordringer ved beitebruken.

**Vi gleder oss til å lære mer om deres opplevelser rundt dette spennende temaet.**

## **Feltarbeid i sommer:**

Vi er nå travel opptatt med å planlegge sommerens arbeider. Her er noen hovedpunkter (ansvarlig):

- Videofilming av sau utstyrt med FGPS halsbånd (Sarah)
- Innsamling av møkkprøver for å bestemme diet (Lise)
- Målinger av gress, urter og bartrær for å vurdere kompatibilitet med annen arealbruk (Sarah)
- Veging av lam for å avgjøre tilvekst på beite (bønder/Morten)

### **Vi kommer gjerne på besøk!**

Vi har allerede vært på informasjonsmøter med beitelag og private bønder i vår. Vi har som mål å nå dere alle i løpet av beitesesongen.

Dette for å bli bedre kjent, informere om prosjektet og for å få tilbakemelding på vårt arbeid fra dere.

Vi vil ta kontakt for å avtale dette nærmere!

