

Hvordan håndtere folk og dyr i krise

v/Wenche Rustad Wangen

4. April 2018

Hva er en krise

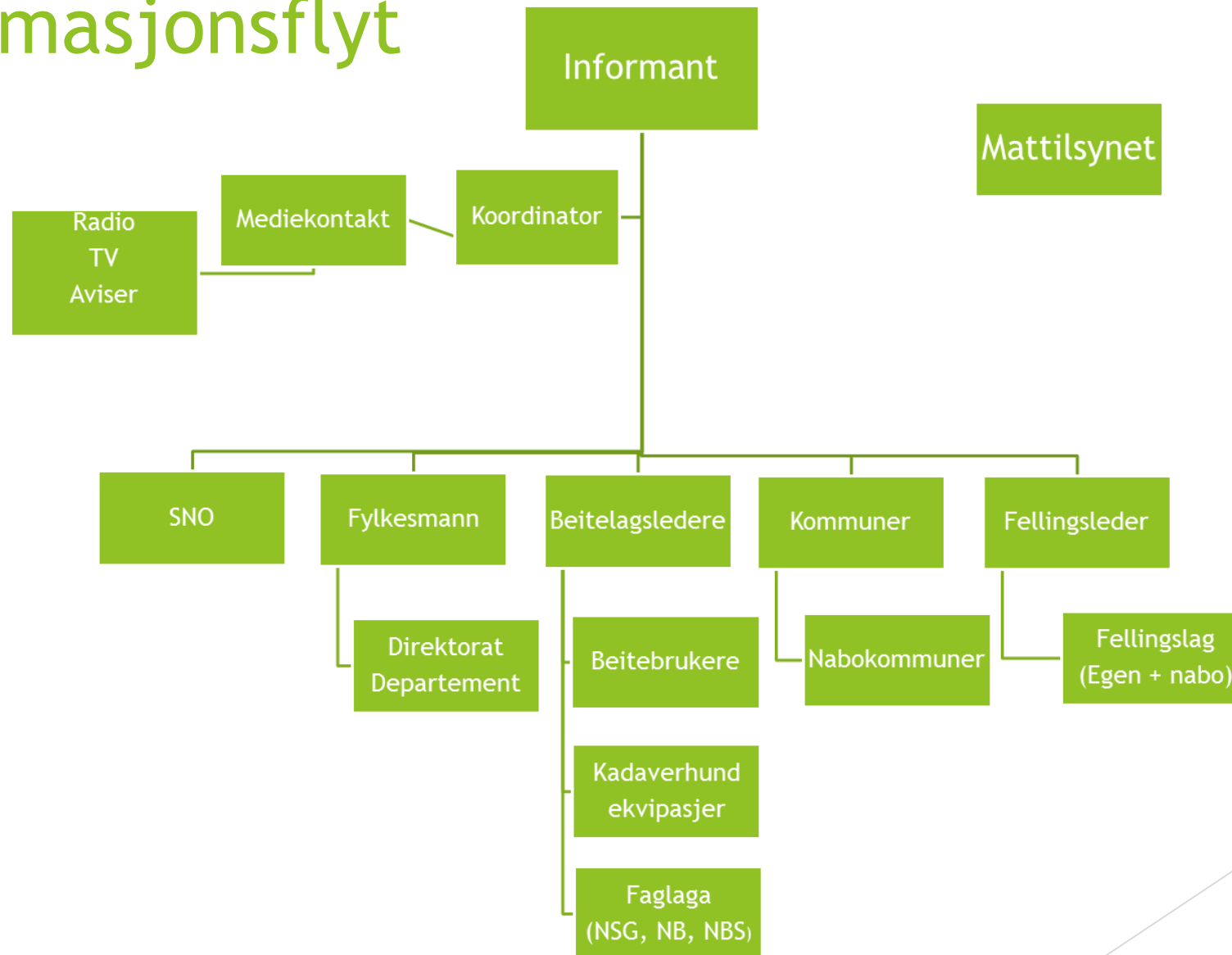
- ▶ Per definisjon: Krise, vanskelig situasjon, avgjørende vendepunkt, plutselig forandring; akutt politisk vanskelighet (regjeringskrise); sterk svingning i en persons sinnslukevekt (religiøs krise)
- ▶ Fjorårets situasjon med ulveangrepene på Toten/Hadeland/Hurdal, satte mange i krise.
- ▶ Psykologisk førstehjelp i krisesituasjoner:
 - ▶ *Emosjonell og praktisk støtte.* Skap trygge rammer, ro og sikre situasjonen. Bidra med nødvendig informasjon og praktisk hjelp
 - ▶ Informasjon, organisering av kadaversøk, organisering av fellingslag og alt annet praktisk. (Flytte dyr til andre beiter, hjemmebeite, økonomisk bistand, hjelpe hverandre etc.)

Organisering av informasjonsflyt

► På Toten:

- Koordinator fra beitelaget hadde kommunikasjon og informasjon i alle retninger
- Var tilgjengelig døgnet rundt mens dette pågikk
- Sikker kilde til riktig informasjon
- Sikret at ny informasjon var pålitelig og stemte med de faktiske forhold, før den ble distribuert til beitebrukere

Informasjonsflyt



Beitebrukerens rolle

- ▶ Motta informasjon, delta i ekstraordinært tilsyn og kadaversøk
- ▶ **Loggføring:**
 - ▶ Innhold i en logg bør være følgende:
 - ▶ Tilsyn; dato, klokkeslett, hva slags forhold er observert, hvilke dyr
 - ▶ Antall kilometer kjørt
 - ▶ Tilsyn på hjemmebeite - tidsforbruk
 - ▶ Ekstra innkjøpt materiell til gjerding, snyltebehandling, kraftfor, grovfor (Forbruk ved hjemmebeite)
 - ▶ Oversikt over hvem man har snakket med og om hva (Relatert til beitedyr/rovdyr)
 - ▶ Evt ekstra utgifter til veterinær og andre følgekostnader knyttet til rovdyrangrepet
 - ▶ Hva slags tiltak som har blitt iverksatt når (Viltkameraer, ekstraordinært tilsyn, utsatt beiteslipp, tidlig nedsanking osv.)
 - ▶ Alle disse punktene er sentrale når man skal søke om erstatning for husdyr tapt til freda rovvilt. En god søknad bidrar til å redusere avkortning i erstatningen. I tillegg må hver husdyreier ha gode besetningslister, som viser oversikt over mordyr og lam, med merknader gjennom sesongen.

Beitebrukere - forskjeller

Hvordan takle forskjellige mennesketyper?

- ▶ Store individuelle forskjeller
 - ▶ Fysisk
 - ▶ Psykisk
 - ▶ Driftsform
 - ▶ Behov for informasjon
 - ▶ Mulighet for deltagelse i f.eks. kadaversøk
 - ▶ Støtteapparat, familie, venner, jobb
 - ▶ Økonomi
 - ▶ Gi «cowboyene» en oppgave å passe på

Hvordan håndtere dyra?

- ▶ Beitebrukeren har et juridisk ansvar, i henhold til dyrevelferdsloven.
- ▶ Dyr ble holdt på innmarksbeite, store utfordringer ift
 - ▶ Snyltere
 - ▶ For lite beitearealer
 - ▶ Mangel på beredskapsarealer (Tenk på dette både som kommune og beitebruker)
 - ▶ Tidkrevende
 - ▶ Kostnadskrevenende (Gjerding, kraftfor, grovfor, veterinær etc.)
- ▶ Dersom dyrevelferden ikke kan opprettholdes, må avliving/slakting vurderes.
- ▶ Ekstraordinært tilsyn i utmarka + viltkameraer, radiobjeller, samleleve