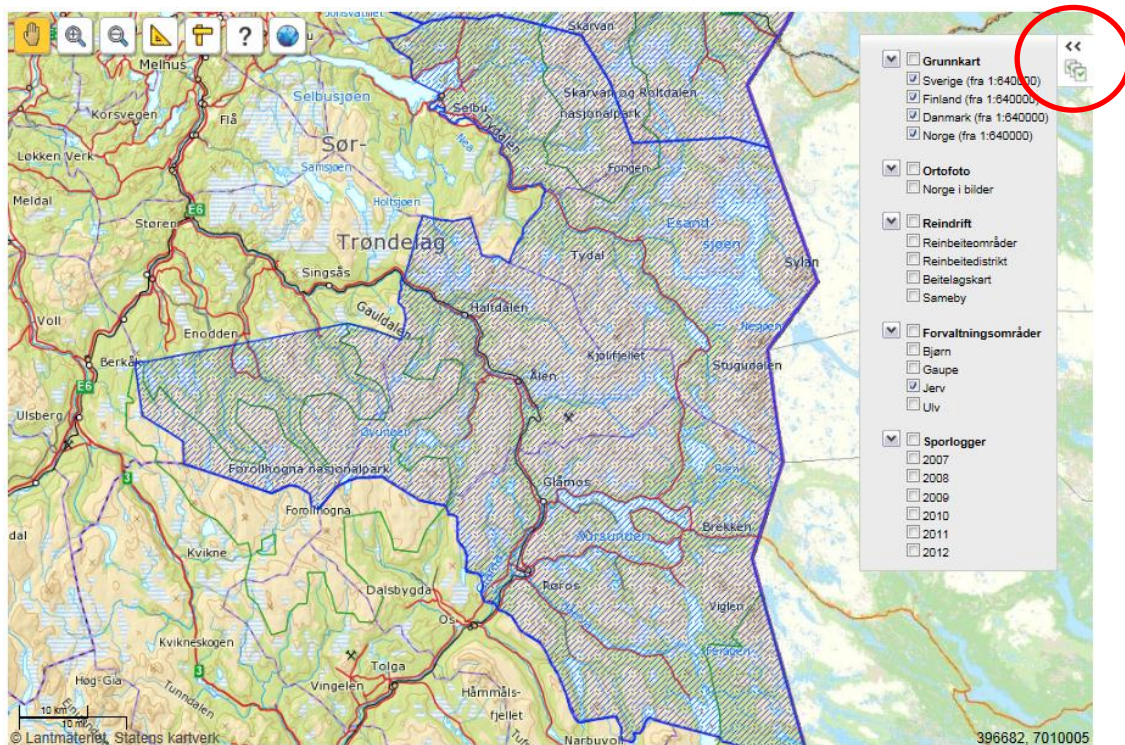


Forklaring av «Område med mål om yngling av jerv i Sør-Trøndelag»

Det er Rovviltnemnda for region 6 som har definert områdene med mål om yngling av de enkelte rovviltartene. Området med mål om yngling av jerv i Sør-Trøndelag er i forvaltningsplanen for rovvilt i region 6 beskrevet slik;

Sør-Trøndelag: Holtålen, Tydal og Røros kommuner samt deler av Selbu (øst for fylkesvei 963 og nord for Nea) og Midtre Gauldal kommuner (fra kommunegrensen mot Holtålen på Korsfonnfjellet langs nasjonalparkgrensen til Forelhogna nasjonalpark og til Kåppårtjønna). Videre i direkte linje fra Kåppårtjønna til kommunegrense mot Rennebu/knekkpunkt nasjonalparkgrense

Setter her inn ett bilde av området med mål om yngling av jerv i Sør-Trøndelag (blå skravur er område med mål om yngling).



Resten av fylket er uten mål om yngling av jerv.

Det er mulig å studere grensdragningen enda nærmere i kart ved hjelp av kartløsningen til www.rovbase.no der en i høyremenyen (merket med rød ring på bildet over) kan velge å slå på forvaltningsområdet for jerv og zoome seg inn på «sitt område».